

## Link apron covers

### Solutions for limited spaces

Link apron covers can be used anywhere where, for reasons of space, it is not possible to use telescopic covers. They lie directly on the guideways and can hang down freely at the end of the path, or be screwed on or wound around without any special guides.



### Properties

- Small space requirement
- Protection against chips and lubricant
- Splash- and hose-proof
- Low weight
- Long service life
- Heat-resistant to 100 °C over extended periods
- Customized end attachment
- All link apron covers can be supplied with a roller device
- Lateral guides are not necessary
- Short delivery time
- Attractive price/performance ratio



# Link apron covers

## Solutions for limited spaces

### Designs

#### Design 1

Lightweight, highly flexible solid profile link apron covers, thin design.

$B_{min} = 100 \text{ mm}$

$B_{max} = 950 \text{ mm}$

$R_{min} = 25 \text{ mm}$

Weight = 5.6 kg/m<sup>2</sup>

Solid aluminum profile 19 x 3.0 mm with PU connecting elements



#### Design 2N

Lightweight, stable hollow profile link apron covers, extremely stress-resistant, even in large widths.

$B_{min} = 100 \text{ mm}$

$B_{max} = 2950 \text{ mm}$

$R_{min} = 50 \text{ mm}$

Weight = 10 kg/m<sup>2</sup>

Hollow aluminum profile 20 x 5.5 mm with PU connecting elements



#### Design 3

Flexible solid metal link apron cover, with hinges and one-sided bend radius.

$B_{min} = 100 \text{ mm}$

$B_{max} = 2000 \text{ mm}$

$R_{min} = 60 \text{ mm}$

Weight = 16.5 kg/m<sup>2</sup>

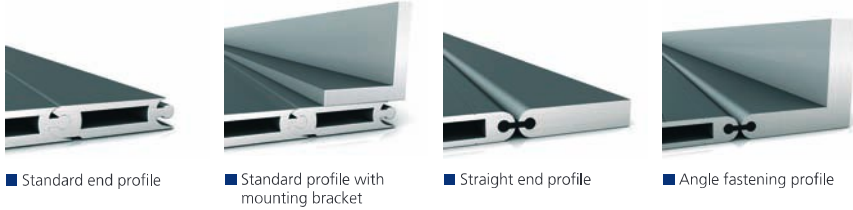
Hollow aluminum profile 18.5 x 6.8 mm with integrated hinge



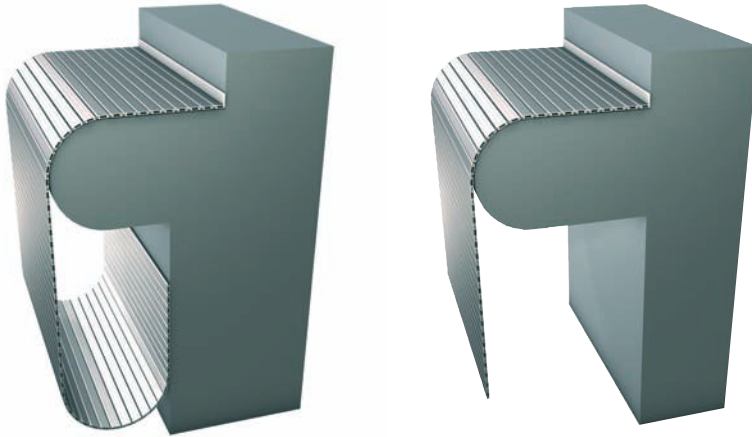
Subject to change.

## Fastenings / connecting elements

### Examples of fastening profiles



## Installation variants



## Roller devices

All link apron covers can be rolled up like a window blind. They can be driven with spring or electric motors.





# Applications@work

## Manuell betätigtes Rolltor mit reduzierter Öffnungskraft und Selbsthemmung Manually operated shutter-door with reduced opening force and self-locking

Der **CNC-Gewindebohrerschleifautomat SMS GBA 202** ist speziell für die Massenproduktion von Standard-Gewindebohrern mit geraden oder spiralförmigen Nuten sowie Gewindeformern konzipiert. Für die Be- und Entladung der Paletten muss eine großflächige Öffnung zur Verfügung stehen, die manuell geöffnet bzw. geschlossen werden kann.

Hierfür wurde ein einfach zu bedienendes Rolltorsystem auf Basis der Gliederschürzen Ausführung 2N entwickelt. Das System beinhaltet eine spezielle Aufwickelvorrichtung und ist an die Gegebenheiten der Maschine angepasst. Wichtig für die Bedienung ist eine reduzierte Öffnungskraft und Selbsthemmung in allen Öffnungspositionen.

The **CNC thread tapping grinding machine SMS GBA 202** is specifically designed for the mass production of standard thread taps with straight or spiral grooves, as well as thread forms. For loading and unloading the pallets, a large area aperture must be provided that can be manually opened and closed.

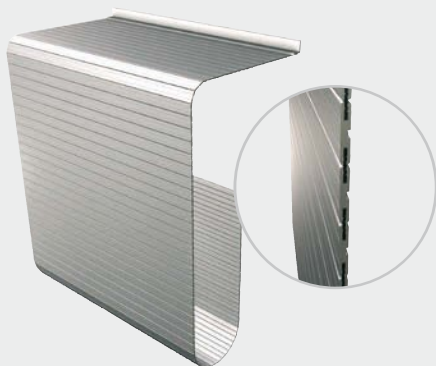
Here, a simple to operate shutter-door system has been developed, based on the link apron version 2N. The system includes a special winding device and is adapted to the circumstances of the machine. Important for the operation is a reduced opening force and self-locking in all opening positions.



Manuell betätigtes Rolltorsystem auf Basis der Gliederschürze Ausführung 2N.



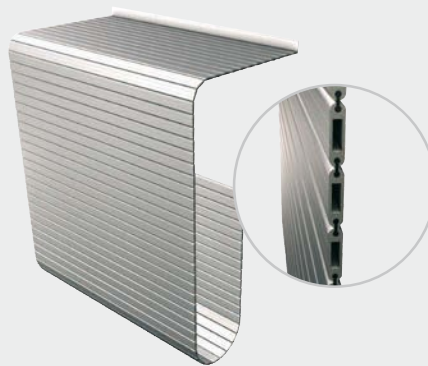
Das Rolltorsystem wird als einbaufertige Einheit geliefert.  
The shutter-door system is supplied as a unit ready for installation.



## Ausführung 1 Version 1

Leichte, hochflexible Vollprofil-Gliederschürze, flache Bauform. Aluminium-Vollprofil 19 x 3,0 mm mit PU-Verbindungselementen.

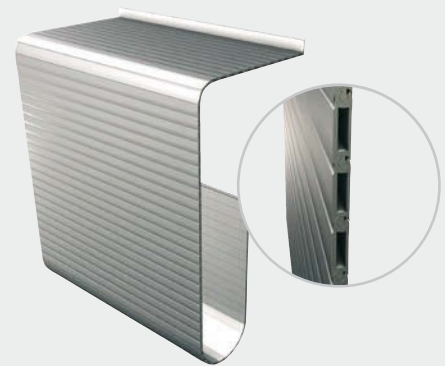
Light, highly-flexible full-profile link apron, flat construction. Aluminum full profile 19 x 3.0 mm with PU connecting elements.



## Ausführung 2N Version 2N

Leichte und stabile Hohlprofil-Gliederschürze, extrem belastbar, auch bei großen Breiten. Aluminium-Hohlprofil 20 x 5,5 mm mit PU-Verbindungselementen.

Light and stable hollow profile link apron, extremely durable, also at great widths. Aluminum hollow profile 20 x 5.5 mm with PU connecting elements.



## Ausführung 3 Version 3

Flexible Vollmetall-Gliederschürze, mit Gelenken und einseitigem Biegeradius. Aluminium-Hohlprofil 25 x 7,5 mm mit integriertem Gelenk.

Flexible all-metal link apron with joints and a single-sided bending radius. Aluminum hollow profile 25 x 7.5 mm with integrated joint.

# Applications@work

Weitere Anwendungen  
Further applications










## TSUBAKI KABELSCHLEPP – eingetragene Warenzeichen weltweit! TSUBAKI KABELSCHLEPP – registered trademarks worldwide!

Diese Marken werden für TSUBAKI KABELSCHLEPP GmbH als nationale oder internationale Registrierung in den folgenden Ländern gesetzlich geschützt:

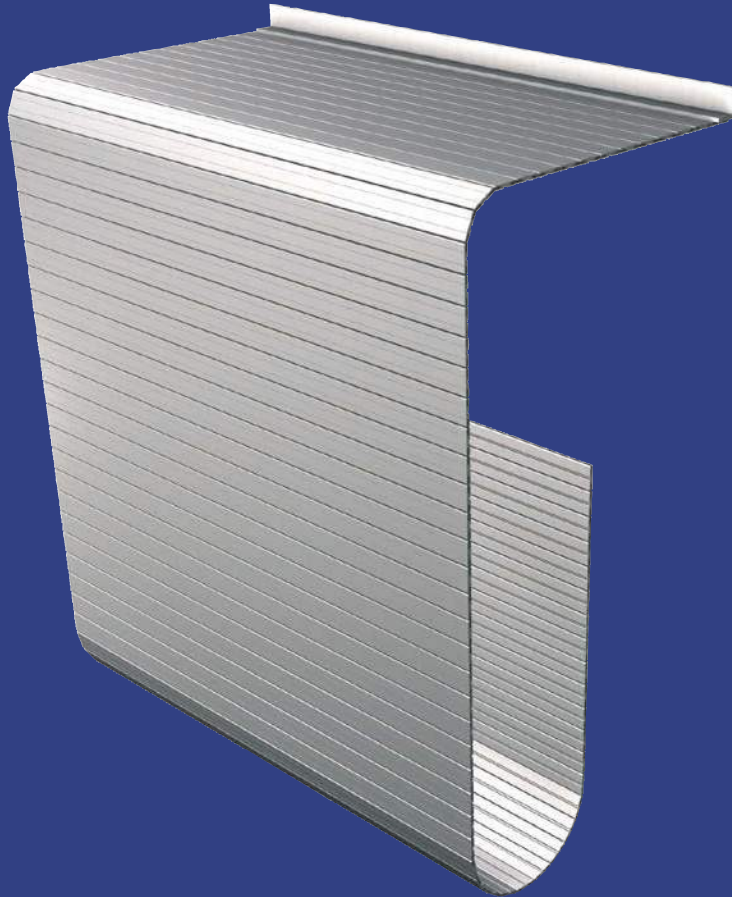
These trademarks are legally protected for the TSUBAKI KABELSCHLEPP GmbH as a national or international registration in the following countries:

CAPS®	DE, EM, TR, US
CONDUFLEX®	AT, BX, BY, CH, CZ, DE, ES, FI, FR, HR, HU, IT, JP, MK, PL, RO, RS, RU, SI, SK, UZ
EasyTrax®	DE
 KABELSCHLEPP Emergency Cable Carrier	DE
 KABELSCHLEPP Flexible Installation Tape	DE
KABELSCHLEPP®	AT, BG, BX, BY, CH, CN, CZ, DE, EM, ES, FI, FR, GB, HR, HU, IT, JP, KR, MK, PL, PT, RO, RS, RU, SE, SI, SK, TW, US, UZ, VN
KS®	EM
 KABELSCHLEPP Leitungsfixierung	DE
NanoTrax®	DE
PROFILE®	AT, BG, BX, BY, CH, CZ, DE, FR, HR, HU, IT, KZ, MK, PL, PT, RS, SI, SK, UA
PROTUM®	DE
QUANTUM®	CN, DE, IT, KR
QuickTrax®	DE
ROBOTRAX®	DE
 KABELSCHLEPP Rail Cable Carrier	DE
TOTALTRAX®	DE
TRAXLINE®	CN, DE, EM, RU, US
 KABELSCHLEPP Wave-Relief Conveyor	DE



# Gliederschürzen

## Apron covers



## Lösungen für beengte Platzverhältnisse

Gliederschürzen können überall dort eingesetzt werden, wo aus Platzgründen keine Teleskop-Abdeckungen einsetzbar sind. Sie liegen direkt auf Führungsbahnen auf und können ohne besondere Führung am Bahnende lose herabhängen, verschraubt oder auch aufgewickelt werden.

## Solutions for tight spaces

Apron covers can be used wherever space constrictions do not allow the use of telescopic covers. They are positioned directly on the guideway and can be loosely hung on, screwed, bolted, or also wound onto the end of the path without any particular guiding.



### Eigenschaften

- Geringer Platzbedarf
- Schutz gegen Späne und Schmiermittel
- Spritz- und schwallwasserdicht
- Geringes Gewicht
- Hohe Lebensdauer
- Wärmebeständig bis 100 °C Dauerumgebungstemperatur
- Individuelle Endbefestigung
- Alle Gliederschürzen mit Aufrollvorrichtung lieferbar
- Seitliche Führungen sind nicht erforderlich
- Kurze Lieferzeit
- Attraktives Preis-/Leistungsverhältnis

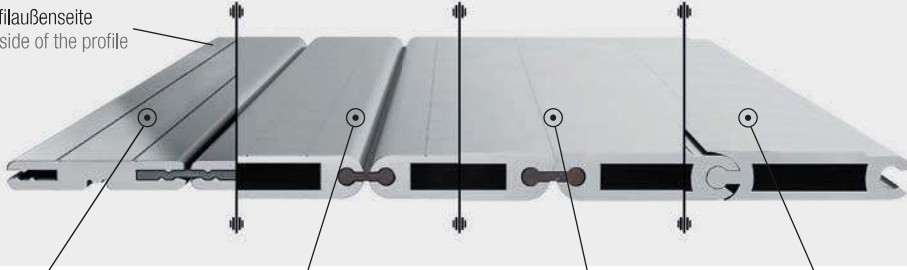
### Properties

- Small space requirement
- Protection against chips and lubricant
- Splash- and hose-proof
- Low weight
- Long lifetime
- Heat-resistant to 100 °C duration ambient temperature
- Customized end attachment
- All apron covers can be supplied with roll-up device
- Lateral guides are not necessary
- Short delivery time
- Attractive price/performance ratio

Änderungen vorbehalten. Subject to change.

## Ausführungsformen Designs

Profilaußenseite  
Outside of the profile



### Ausführung 1

Leichte, hochflexible Vollprofil-Gliederschürze, flache Bauform

Aluminium-Vollprofil 19 x 3 mm mit PU-Verbindungselementen

Biegeradius in beide Biegerichtungen möglich

Sonderbreiten auf Anfrage

$B_{min} = 100 \text{ mm}$

$B_{max} = 950 \text{ mm}$

$R_{min} = 25 \text{ mm}$

Gewicht = 5,6 kg/m<sup>2</sup>

### Ausführung 2N

Leichte und stabile Hohlprofil-Gliederschürze, auch für große Breiten

Aluminium-Hohlprofil 20 x 5,5 mm mit PU-Verbindungselementen

Biegeradius in beide Richtungen möglich

Sonderbreiten auf Anfrage

$B_{min} = 100 \text{ mm}$

$B_{max} = 2950 \text{ mm}$

$R_{min} = 30 \text{ mm}$

Gewicht = 10 kg/m<sup>2</sup>

### Ausführung 2NG

Leichte und stabile Hohlprofil-Gliederschürze, auch für große Breiten

Aluminium-Hohlprofil 20 x 5,5 mm mit PU-Verbindungselementen und einseitigem Biegeradius

Ausführung in besonders glatter, abstreifbarer Oberfläche

$B_{min} = 100 \text{ mm}$

$B_{max} = 2950 \text{ mm}$

$R_{min} = 30 \text{ mm}$

Gewicht = 10 kg/m<sup>2</sup>

### Ausführung 3

Flexible Vollmetall-Gliederschürze, mit Gelenken und einseitigem Biegeradius

Aluminium-Hohlprofil 25 x 7,5 mm mit integriertem Gelenk und einseitigem Biegeradius

$B_{min} = 100 \text{ mm}$

$B_{max} = 6000 \text{ mm}$

$R_{min} = 40 \text{ mm}$

Gewicht = 13,2 kg/m<sup>2</sup>

### Design 1

Light, highly flexible solid profile apron cover, flat design

Solid aluminum profile 19 x 3 mm with PU connecting elements

Bending radius possible in both directions

Special widths on request!

$B_{min} = 100 \text{ mm}$

$B_{max} = 950 \text{ mm}$

$R_{min} = 25 \text{ mm}$

Gewicht = 5,6 kg/m<sup>2</sup>

### Design 2N

Light and stable hollow profile apron cover, also for large widths

Hollow aluminum profile 20 x 5,5 mm with PU connecting elements

Bending radius possible in both directions!

Special widths on request!

$B_{min} = 100 \text{ mm}$

$B_{max} = 2950 \text{ mm}$

$R_{min} = 30 \text{ mm}$

Gewicht = 10 kg/m<sup>2</sup>

### Design 2NG

Light and stable hollow profile apron cover, also for large widths

Hollow aluminum profile 20 x 5,5 mm with PU connecting elements and bending radius in one direction.

Design with a particularly smooth and wipeable surface.

$B_{min} = 100 \text{ mm}$

$B_{max} = 2950 \text{ mm}$

$R_{min} = 30 \text{ mm}$

Gewicht = 10 kg/m<sup>2</sup>

### Design 3

Flexible solid metal apron cover, with joints and a single-sided bending radius

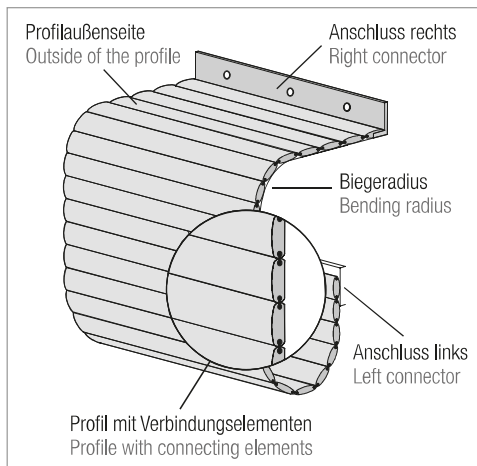
Hollow aluminum profile 25 x 7,5 mm with integrated joint and one-sided bending radius

$B_{min} = 100 \text{ mm}$

$B_{max} = 6000 \text{ mm}$

$R_{min} = 40 \text{ mm}$

Gewicht = 13,2 kg/m<sup>2</sup>



**Definition Anschlusssteile**  
**Definition end connectors**

Flexible Vollmetall- Gliederschürzen mit Gelenken können an unterschiedlichsten Positionen innerhalb Maschinen eingesetzt werden. Die Konfiguration kann mit einer Vielzahl von Anschlussarten, mit/ ohne Umlenkungen, seitlichen Führungen oder einer Wickeleinrichtungen erfolgen. Gerne unterstützen wir Sie bei Ihrer Applikation.

Flexible full metal link aprons with joints can be utilized on different positions within machinery. The configuration can be executed with a variety of connection types, with/without deflections, lateral guides or a roll-up device. We will be pleased to support you with your application.

**Anschlussarten**  
**Connection type**



Standard-Endprofil  
Standard end profile

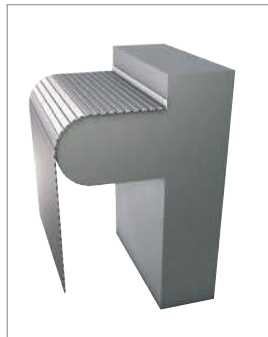


Standardprofil mit Montagewinkel  
Standard profile with assembly angle



Winkel-Anschlussprofil  
Angled connection profile

**Einbauvarianten**  
**Installation variants**



**Aufrollvorrichtung**  
**Roll-up devices**



## Gliederschürzen Systemlösung Apron cover system solutions

Unsere Gliederschürzen können auch als Systemlösung geliefert werden. Die Auslegung erfolgt nach Ihren individuellen Anforderungen und kann sowohl manuell oder automatisch bedient werden. Sprechen Sie uns an, wir beraten Sie gerne!

Our apron covers can also be delivered as a system solution. Determination and design is executed according to your individual requirements and can be both operated manually as well as automatically. Let us know your requirements – we will be pleased to advise you!



Gliederschürzensystem als Zugriffs-Schutz, manuell bedienbar  
Apron cover system as access protection, manually operable

## Prinzipielle Darstellung einer Systemlösung Principle representation of a system solution

