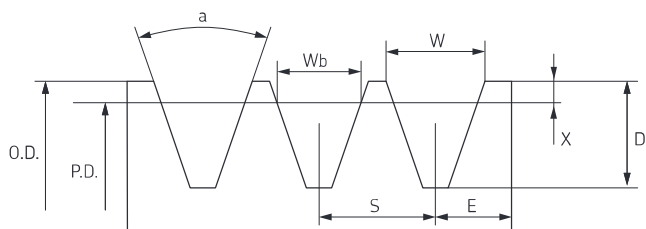




## ШКИВЫ



### Шкивы для узких клиновых ремней

Выбор ремня	Диапазон диаметров делительной окружности	Угол канавки a °	Размеры					
			W мм	W <sub>b</sub> мм	D мм	X мм	S мм	E мм
SPZ	< 80 > 80	34° 38°	9,7	8,5	11	2	12	8
SPA	< 118 > 118	34° 38°	12,7	11	13,8	2,75	15	10
SPB	< 190 > 190	34° 38°	16,2	14	17,5	3,5	17	12,5
SPC	< 315 > 315	34° 38°	22	19	23,8	4,8	25,5	17

### Шкивы для классических клиновых ремней

Выбор ремня	Диапазон диаметров делительной окружности	Угол канавки a °	Размеры				
			W дюймы	D дюймы	X дюймы	S дюймы	E дюймы
A-B	3,4 - 6,8 > 6,8	34° 38°	0,612 0,625	0,625 0,175	0,175	0,75	0,5
C	7,0 - 7,99 8,0 - 12,0 > 12,0	34° 36° 38°	0,879 0,887 0,895	0,78	0,2	1,00	0,688
D	12,0 - 12,99 13,0 - 17,0 > 17,0	34° 36° 38°	1,259 1,271 1,283	1,05	0,3	1,438	0,875
E	18,0 - 24,0 > 24,0	36° 38°	1,527 1,542	1,3	0,4	1,75	1,23

### Шкивы для узких клиновых ремней стандарта США

Выбор ремня	Диапазон диаметров делительной окружности	Угол канавки a °	Размеры				
			W дюймы	D дюймы	X дюймы	S дюймы	E дюймы
3V	< 3,5 3,5 - 6 6,01 - 12, > 12	36° 38° 40° 42°	0,350	0,350	0,025	0,407	0,344
5V	< 10 10 - 16 > 16	38° 40° 42°	0,600	0,600	0,050	0,688	0,500
8V	< 16 16 - 22,4 > 22,4	38° 40° 42°	1,000	1,000	0,100	1,125	0,750

# Шкивы SPZ

с конической втулкой

- ▶ ..... Ремни
- ▶ ..... Цепи
- ▶ ..... Муфты
- ▶ ..... Втулки и ступицы
- ▶ ..... Звездочки
- ▶ ..... Шкивы
- ▶ ..... "Умные" инструменты

## Профиль 1 SPZ

Диаметр делительной окружности	Наружный диаметр	Тип	Номер втулки	Диаметр отверстия		F	G	K	L	M	H	Масса без втулки	Обозначение
				мин	макс								
50	54	9	1008	9	25	37	28	15	22	-	-	0,3	RHP 1SPZ50TB
56	60	9	1008	9	25	37	23	15	22	-	-	0,5	RHP 1SPZ56TB
60	64	9	1008	9	25	22	-	-	22	-	-	0,3	RHP 1SPZ60TB
63	67	1	1108	9	28	16	-	-	22	6	62	0,3	RHP 1SPZ63TB
67	71	1	1108	9	28	16	-	-	22	6	62	0,3	RHP 1SPZ67TB
71	75	1	1108	9	28	16	-	-	22	6	62	0,4	RHP 1SPZ71TB
75	79	1	1108	9	28	16	-	-	22	6	62	0,4	RHP 1SPZ75TB
80	84	1	1210	11	32	16	-	-	25	9	75	0,5	RHP 1SPZ80TB
85	89	1	1210	11	32	16	-	-	25	9	75	0,7	RHP 1SPZ85TB
90	94	1	1210	11	32	16	-	-	25	9	75	0,7	RHP 1SPZ90TB
95	99	1	1210	11	32	16	-	-	25	9	75	0,8	RHP 1SPZ95TB
100	104	1	1210	11	32	16	-	-	25	9	75	0,9	RHP 1SPZ100TB
106	110	1	1610	14	42	16	-	-	25	9	80	1,0	RHP 1SPZ106TB
112	116	1	1610	14	42	16	-	-	25	9	80	1,1	RHP 1SPZ112TB
118	122	1	1610	14	42	16	-	-	25	9	80	1,2	RHP 1SPZ118TB
125	129	1	1610	14	42	16	-	-	25	9	80	1,3	RHP 1SPZ125TB
132	136	1	1610	14	42	16	-	-	25	9	80	1,5	RHP 1SPZ132TB
140	144	1	1610	14	42	16	-	-	25	9	80	1,7	RHP 1SPZ140TB
150	154	1	1610	14	42	16	-	-	25	9	80	2,0	RHP 1SPZ150TB
160	164	1	1610	14	42	16	-	-	25	9	80	2,2	RHP 1SPZ160TB
170	174	1	1610	14	42	16	-	-	25	9	80	2,2	RHP 1SPZ170TB
180	184	1	1610	14	42	16	-	-	25	9	80	2,1	RHP 1SPZ180TB
190	194	8	1610	14	42	16	161	-	25	9	80	2,7	RHP 1SPZ190TB
200	204	8	2012	14	50	16	172	-	32	16	100	3,4	RHP 1SPZ200TB
224	228	8	2012	14	50	16	196	-	32	16	100	3,6	RHP 1SPZ224TB
250	254	4	2012	14	50	16	222	8	32	8	100	4,6	RHP 1SPZ250TB
280	284	4	2012	14	50	16	252	8	32	8	100	5,5	RHP 1SPZ280TB
315	319	4	2012	14	50	16	287	8	32	8	100	6,7	RHP 1SPZ315TB
355	359	4	2012	14	50	16	326	8	32	8	112	6,8	RHP 1SPZ355TB
400	404	4	2012	14	50	16	371	8	32	8	112	6,9	RHP 1SPZ400TB
450	454	4	2517	16	60	16	421	14,5	45	14,5	120	7,2	RHP 1SPZ450TB

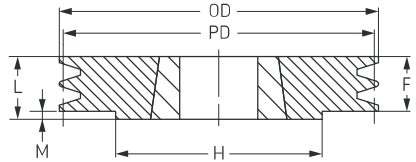
## Профиль 2 SPZ

Диаметр делительной окружности	Наружный диаметр	Тип	Номер втулки	Диаметр отверстия		F	G	K	L	M	H	Масса без втулки	Обозначение
				мин	макс								
50	54	9	1008	9	25	49	28	27	22	-	-	0,4	RHP 2SPZ50TB
56	60	9	1108	9	28	49	35	27	22	-	-	0,5	RHP 2SPZ56TB
60	64	9	1108	9	28	49	36	27	22	-	-	0,7	RHP 2SPZ60TB
63	67	6	1108	9	28	28	40	6	22	-	-	0,3	RHP 2SPZ63TB
67	71	6	1108	9	28	28	42	6	22	-	-	0,4	RHP 2SPZ67TB
71	75	6	1108	9	28	28	42	6	22	-	-	0,5	RHP 2SPZ71TB
75	79	6	1210	11	32	28	51	3	25	-	-	0,5	RHP 2SPZ75TB
80	84	6	1210	11	32	28	51	3	25	-	-	0,6	RHP 2SPZ80TB
85	89	6	1610	14	42	28	60	3	25	-	-	0,6	RHP 2SPZ85TB
90	94	6	1610	14	42	28	61	3	25	-	-	0,7	RHP 2SPZ90TB
95	99	6	1610	14	42	28	66	3	25	-	-	0,8	RHP 2SPZ95TB
100	104	6	1610	14	42	28	71	3	25	-	-	0,9	RHP 2SPZ100TB
106	110	6	1610	14	42	28	76	3	25	-	-	1,1	RHP 2SPZ106TB
112	116	6	1610	14	42	28	84	3	25	-	-	1,3	RHP 2SPZ112TB
118	122	6	1610	14	42	28	90	3	25	-	-	1,5	RHP 2SPZ118TB
125	129	6	1610	14	42	28	97	3	25	-	-	1,7	RHP 2SPZ125TB
132	136	6	1610	14	42	28	104	3	25	-	-	2,0	RHP 2SPZ132TB
140	144	6	1610	14	42	28	112	3	25	-	-	2,4	RHP 2SPZ140TB
150	154	1	2012	14	50	28	-	-	32	4	100	2,6	RHP 2SPZ150TB
160	164	1	2012	14	50	28	-	-	32	4	100	3,1	RHP 2SPZ160TB
170	174	1	2012	14	50	28	-	-	32	4	100	2,8	RHP 2SPZ170TB
180	184	8	2012	14	50	28	152	-	32	4	100	2,9	RHP 2SPZ180TB
190	194	8	2012	14	50	28	161	-	32	4	100	3,1	RHP 2SPZ190TB
200	204	8	2012	14	50	28	171	-	32	4	100	3,4	RHP 2SPZ200TB
224	228	8	2012	14	50	28	196	-	32	4	100	4,5	RHP 2SPZ224TB
250	254	4	2012	14	50	28	222	2	32	2	100	5,4	RHP 2SPZ250TB
280	284	4	2012	14	50	28	252	2	32	2	100	6,2	RHP 2SPZ280TB
315	319	4	2012	14	50	28	286	2	32	2	100	7,2	RHP 2SPZ315TB
355	359	4	2012	14	50	28	326	2	32	2	112	8,6	RHP 2SPZ355TB
400	404	4	2517	16	60	28	371	8,5	45	8,5	120	9,9	RHP 2SPZ400TB
450	454	4	2517	16	60	28	421	8,5	45	8,5	120	11,2	RHP 2SPZ450TB

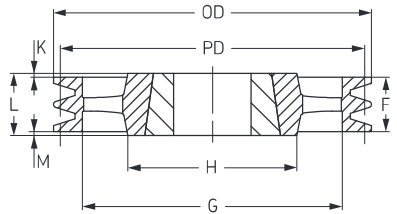
Размеры даны в мм, если не указано иное

Нефункциональные размеры могут незначительно изменяться

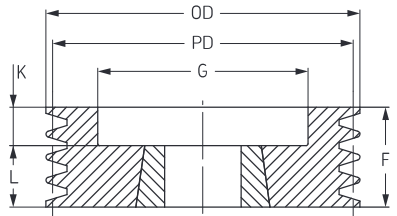
Тип 1



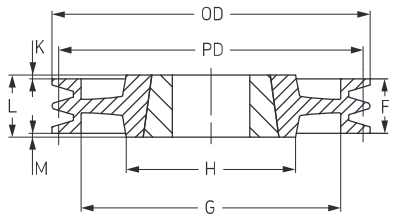
Тип 4



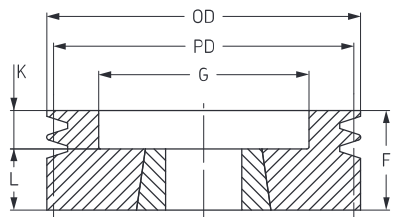
Тип 6



Тип 8



Тип 9





# Шкивы SPZ

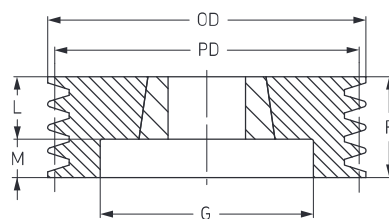
с конической втулки



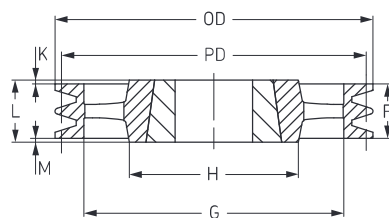
## Профиль 3 SPZ

Диаметр делительной окружности	Наружный диаметр	Тип	Номер втулки	Диаметр отверстия		F	G	K	L	M	H	Масса без втулки	Обозначение
				Мин	Макс								
63	67	6	1108	9	28	40	40	18	22	-	-	0,4	RHP 3SPZ63TB
67	71	6	1108	9	28	40	42	18	22	-	-	0,5	RHP 3SPZ67TB
71	75	6	1108	9	28	40	42	18	22	-	-	0,6	RHP 3SPZ71TB
75	79	6	1210	11	32	40	48	15	25	-	-	0,7	RHP 3SPZ75TB
80	84	6	1210	11	32	40	51	15	25	-	-	0,7	RHP 3SPZ80TB
85	89	6	1610	14	42	40	60	15	25	-	-	0,8	RHP 3SPZ85TB
90	94	6	1610	14	42	40	61	15	25	-	-	0,9	RHP 3SPZ90TB
95	99	6	1610	14	42	40	66	15	25	-	-	1,0	RHP 3SPZ95TB
100	104	6	1610	14	42	40	71	15	25	-	-	1,1	RHP 3SPZ100TB
106	110	6	1610	14	42	40	78	15	25	-	-	1,4	RHP 3SPZ106TB
112	116	6	2012	14	50	40	84	8	32	-	-	1,4	RHP 3SPZ112TB
118	122	6	2012	14	50	40	92	8	32	-	-	1,7	RHP 3SPZ118TB
125	129	2	2012	14	50	40	97	-	32	8	-	2,0	RHP 3SPZ125TB
132	136	2	2012	14	50	40	104	-	32	8	-	2,3	RHP 3SPZ132TB
140	144	2	2012	14	50	40	112	-	32	8	-	2,7	RHP 3SPZ140TB
150	154	2	2012	14	50	40	122	-	32	8	-	3,3	RHP 3SPZ150TB
160	164	2	2012	14	50	40	132	-	32	8	-	3,9	RHP 3SPZ160TB
170	174	2	2012	14	50	40	141	-	32	4	-	3,2	RHP 3SPZ170TB
180	184	2	2012	14	50	40	152	-	32	8	-	3,4	RHP 3SPZ180TB
190	194	7	2012	14	50	40	161	4	32	4	100	3,4	RHP 3SPZ190TB
200	204	7	2012	14	50	40	172	4	32	4	100	3,9	RHP 3SPZ200TB
224	228	7	2012	14	50	40	196	4	32	4	100	5,4	RHP 3SPZ224TB
250	254	5	2012	14	50	40	222	4	32	4	100	6,4	RHP 3SPZ250TB
280	284	4	2517	16	60	40	252	2,5	45	2,5	120	8,3	RHP 3SPZ280TB
315	319	4	2517	16	60	40	287	2,5	45	2,5	120	10,1	RHP 3SPZ315TB
355	359	4	2517	16	60	40	326	2,5	45	2,5	120	11,7	RHP 3SPZ355TB
400	404	4	2517	16	60	40	371	2,5	45	2,5	120	13,3	RHP 3SPZ400TB
450	454	4	2517	16	60	40	421	2,5	45	2,5	120	14,6	RHP 3SPZ450TB
500	504	4	2517	16	60	40	471	2,5	45	2,5	120	15,8	RHP 3SPZ500TB
630	634	4	2517	16	60	40	601	5,5	45	2,5	120	17,0	RHP 3SPZ630TB
800	804	4	3020	25	75	40	771	5,5	51	2,5	150	33,0	RHP 3SPZ800TB

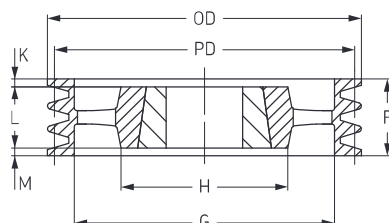
Тип 2



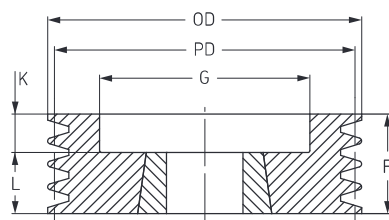
Тип 4



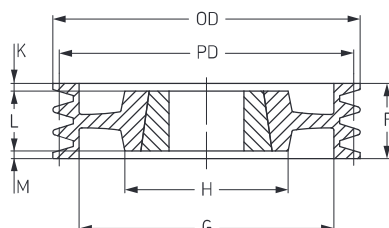
Тип 5



Тип 6



Тип 7



## Профиль 4 SPZ

Диаметр делительной окружности	Наружный диаметр	Тип	Номер втулки	Диаметр отверстия		F	G	K	L	M	H	Масса без втулки	Обозначение
				Мин	Макс								
63	67	6	1108	9	28	52	38	30	22	-	-	0,5	RHP 4SPZ63TB
67	71	6	1108	9	28	52	41	30	22	-	-	0,6	RHP 4SPZ67TB
71	75	6	1108	9	28	52	45	30	22	-	-	0,7	RHP 4SPZ71TB
75	79	6	1210	11	32	52	46	27	25	-	-	0,8	RHP 4SPZ75TB
80	84	6	1210	11	32	52	51	27	25	-	-	0,9	RHP 4SPZ80TB
85	89	6	1610	14	42	52	60	27	25	-	-	1,0	RHP 4SPZ85TB
90	94	6	1610	14	42	52	61	27	25	-	-	1,1	RHP 4SPZ90TB
95	99	6	1610	14	42	52	66	27	25	-	-	1,3	RHP 4SPZ95TB
100	104	6	1610	14	42	52	72	27	25	-	-	1,4	RHP 4SPZ100TB
106	110	6	1610	14	42	52	80	27	25	-	-	1,6	RHP 4SPZ106TB
112	116	6	2012	14	50	52	86	20	32	-	-	1,7	RHP 4SPZ112TB
118	122	6	2012	14	50	52	92	20	32	-	-	2,0	RHP 4SPZ118TB
125	129	2	2012	14	50	52	99	-	32	20	-	2,3	RHP 4SPZ125TB
132	136	2	2012	14	50	52	104	-	32	20	-	2,6	RHP 4SPZ132TB
140	144	2	2012	14	50	52	112	-	32	20	-	3,1	RHP 4SPZ140TB
150	154	2	2517	16	60	52	122	-	45	7	-	3,8	RHP 4SPZ150TB
160	164	2	2517	16	60	52	132	-	45	7	-	4,6	RHP 4SPZ160TB
170	174	2	2517	16	65	52	141	-	45	7	-	5,5	RHP 4SPZ170TB
180	184	2	2517	16	60	52	152	-	45	7	-	6,3	RHP 4SPZ180TB
190	194	7	2517	16	65	52	161	3,5	45	3,5	120	5,3	RHP 4SPZ190TB
200	204	7	2517	16	60	52	172	3,5	45	3,5	120	5,4	RHP 4SPZ200TB
224	228	7	2517	16	60	52	196	3,5	45	3,5	120	7,0	RHP 4SPZ224TB
250	254	7	2517	16	60	52	222	3,5	45	3,5	120	8,0	RHP 4SPZ250TB
280	284	7	2517	16	60	52	252	3,5	45	3,5	120	9,5	RHP 4SPZ280TB
315	319	7	2517	16	60	52	287	3,5	45	3,5	120	12,1	RHP 4SPZ315TB
355	359	5	2517	16	60	52	326	3,5	45	3,5	120	12,8	RHP 4SPZ355TB
400	404	5	2517	16	60	52	371	3,5	45	3,5	120	13,6	RHP 4SPZ400TB
450	454	5	3020	25	75	52	421	0,5	51	0,5	150	14,5	RHP 4SPZ450TB
500	504	5	3020	25	75	52	471	0,5	51	0,5	150	17,3	RHP 4SPZ500TB
630	634	4	3020	25	75	52	601	1,2	76	1,2	150	23,0	RHP 4SPZ630TB
800	804	4	3030	35	75	52	771	1,2	76	1,2	150	36,0	RHP 4SPZ800TB

Размеры даны в мм, если не указано иное

Нефункциональные размеры могут незначительно изменяться

# Шкивы SPZ

с конической втулкой

- ▶ ..... Ремни
- ▶ ..... Цепи
- ▶ ..... Муфты
- ▶ ..... Втулки и ступицы
- ▶ ..... Звездочки
- ▶ ..... Шкивы
- ▶ ..... “Умные” инструменты

## Профиль 5 SPZ

Диаметр делительной окружности	Наружный диаметр	Тип	Номер втулки	Диаметр отверстия		F	G	K	L	M	H	Масса без втулки	Обозначение
				Мин	Макс								
85	89	6	1610	14	42	64	60	39	25	-	-	1,3	RHP 5SPZ85TB
90	94	6	1610	14	42	64	61	39	25	-	-	1,3	RHP 5SPZ90TB
95	99	6	1610	14	42	64	66	39	25	-	-	1,5	RHP 5SPZ95TB
100	104	6	2012	14	50	64	72	32	32	-	-	1,6	RHP 5SPZ100TB
106	110	6	2012	14	50	64	78	32	32	-	-	1,8	RHP 5SPZ106TB
112	116	6	2012	14	50	64	84	32	32	-	-	2,0	RHP 5SPZ112TB
118	122	6	2012	14	50	64	90	32	32	-	-	2,3	RHP 5SPZ118TB
125	129	6	2012	14	50	64	97	32	32	-	-	2,7	RHP 5SPZ125TB
132	136	6	2517	16	60	64	104	19	45	-	-	2,8	RHP 5SPZ132TB
140	144	2	2517	16	60	64	112	-	45	19	-	3,4	RHP 5SPZ140TB
150	154	2	2517	16	60	64	122	-	45	19	-	4,3	RHP 5SPZ150TB
160	164	2	2517	16	60	64	132	-	45	19	-	5,1	RHP 5SPZ160TB
170	174	2	2517	16	60	64	141	-	45	19	-	5,7	RHP 5SPZ170TB
180	184	2	2517	16	60	64	152	-	45	19	-	6,8	RHP 5SPZ180TB
190	194	7	2517	16	60	64	161	9,5	45	9,5	-	7,8	RHP 5SPZ190TB
200	204	7	2517	16	60	64	172	9,5	45	9,5	-	8,8	RHP 5SPZ200TB
224	228	7	2517	16	60	64	196	9,5	45	9,5	120	8,8	RHP 5SPZ224TB
250	254	5	2517	16	60	64	222	9,5	45	9,5	120	9,0	RHP 5SPZ250TB
280	284	5	2517	16	60	64	252	9,5	45	9,5	120	11,0	RHP 5SPZ280TB
315	319	5	2517	16	60	64	287	9,5	45	9,5	120	13,3	RHP 5SPZ315TB
355	359	5	2517	16	60	64	326	9,5	45	9,5	120	13,0	RHP 5SPZ355TB
400	404	5	3020	25	75	64	371	6,5	51	6,5	150	15,6	RHP 5SPZ400TB
450	454	5	3020	25	75	64	421	6,5	51	6,5	150	19,0	RHP 5SPZ450TB
500	504	4	3020	25	75	64	471	6	51	6	150	22,6	RHP 5SPZ500TB
630	634	4	3020	25	75	64	601	6	51	6	150	29,0	RHP 5SPZ630TB
800	804	4	3535	35	90	64	771	12,5	89	12,5	170	44,1	RHP 5SPZ800TB

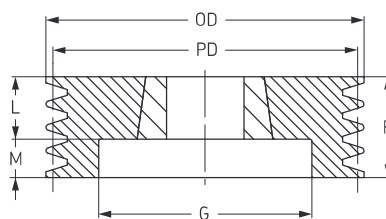
## Профиль 6 SPZ

Диаметр делительной окружности	Наружный диаметр	Тип	Номер втулки	Диаметр отверстия		F	G	K	L	M	H	Масса без втулки	Обозначение
				Мин	Макс								
85	89	6	1610	14	42	76	61	51	25	-	-	1,3	RHP 6SPZ85TB
90	94	6	1610	14	42	76	61	51	25	-	-	1,5	RHP 6SPZ90TB
95	99	6	1610	14	42	76	66	51	25	-	-	1,7	RHP 6SPZ95TB
100	104	6	2012	14	50	76	72	44	32	-	-	1,9	RHP 6SPZ100TB
106	110	6	2012	14	50	76	78	44	32	-	-	2,0	RHP 6SPZ106TB
112	116	6	2012	14	50	76	84	44	32	-	-	2,3	RHP 6SPZ112TB
118	122	6	2517	16	60	76	90	31	45	-	-	2,3	RHP 6SPZ118TB
125	129	6	2517	16	60	76	97	31	45	-	-	2,7	RHP 6SPZ125TB
132	136	6	2517	16	60	76	104	31	45	-	-	3,2	RHP 6SPZ132TB
140	144	2	2517	16	60	76	112	-	45	31	-	3,8	RHP 6SPZ140TB
150	154	2	2517	16	60	76	122	-	45	31	-	4,6	RHP 6SPZ150TB
160	164	2	2517	16	60	76	132	-	45	31	-	5,5	RHP 6SPZ160TB
170	174	2	2517	16	60	76	141	-	45	31	-	6,5	RHP 6SPZ170TB
180	184	2	2517	16	60	76	152	-	45	31	-	7,3	RHP 6SPZ180TB
190	194	7	2517	16	60	76	161	15,5	45	15,5	120	8,4	RHP 6SPZ190TB
200	204	7	2517	16	60	76	172	15,5	45	15,5	120	9,4	RHP 6SPZ200TB
224	228	7	2517	16	60	76	196	15,5	45	15,5	120	9,7	RHP 6SPZ224TB
250	254	5	2517	16	60	76	222	15,5	45	15,5	120	11,8	RHP 6SPZ250TB
280	284	5	2517	16	60	76	252	15,5	45	15,5	120	12,8	RHP 6SPZ280TB
315	319	5	2517	16	60	76	287	15,5	45	15,5	120	13,8	RHP 6SPZ315TB
355	359	5	2517	16	60	76	326	15,5	45	15,5	125	15,0	RHP 6SPZ355TB
400	404	5	3020	25	75	76	371	-	76	-	150	18,3	RHP 6SPZ400TB
450	454	5	3020	25	75	76	421	-	76	-	150	21,5	RHP 6SPZ450TB
500	504	5	3020	25	75	76	471	-	76	-	150	24,6	RHP 6SPZ500TB
630	634	4	3525	35	90	76	601	6,5	89	6,5	170	35,0	RHP 6SPZ630TB
800	804	4	3535	35	90	76	771	6,5	89	6,5	170	57,9	RHP 6SPZ800TB

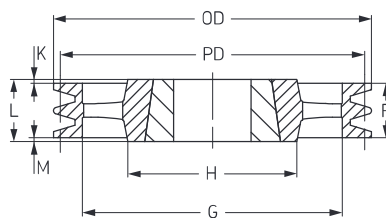
Размеры даны в мм, если не указано иное

Нефункциональные размеры могут незначительно изменяться

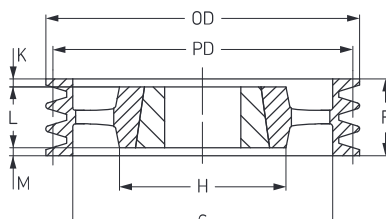
Тип 2



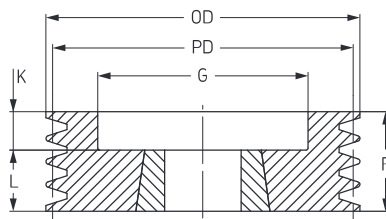
Тип 4



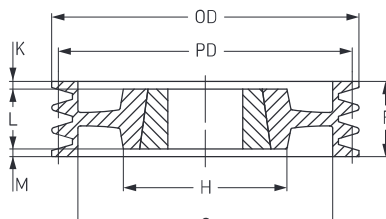
Тип 5



Тип 6



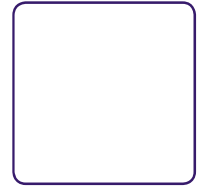
Тип 7





# Шкивы SPZ

с конической втулкой



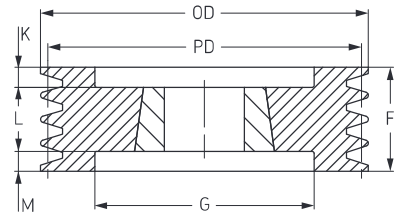
## Профиль 8 SPZ

Диаметр делительной окружности	Наружный диаметр	Тип	Номер втулки	Диаметр отверстия		F	G	K	L	M	H	Масса без втулки кг	Обозначение
				Мин	Макс								
140	144	3	2517	16	60	100	112	27,5	45	27,5	-	4,0	RHP 8SPZ140TB
150	154	3	2517	16	60	100	122	27,5	45	27,5	-	5,1	RHP 8SPZ150TB
160	164	3	2517	16	60	100	132	27,5	45	27,5	-	5,6	RHP 8SPZ160TB
180	184	3	3020	25	60	100	152	27,5	45	27,5	-	7,1	RHP 8SPZ180TB
200	204	3	3020	25	75	100	171	24,5	51	24,5	-	9,3	RHP 8SPZ200TB
224	228	3	3020	25	75	100	195	24,5	51	24,5	-	11,8	RHP 8SPZ224TB
250	254	7	3020	25	75	100	221	24,5	51	24,5	150	10,5	RHP 8SPZ250TB
280	284	5	3020	25	75	100	252	24,5	51	24,5	150	10,8	RHP 8SPZ280TB
355	359	5	3030	35	75	100	326	12	76	12	150	16,0	RHP 8SPZ355TB
400	404	5	3030	35	75	100	371	12	76	12	150	18,2	RHP 8SPZ400TB
450	454	5	3535	35	90	100	421	5,5	89	5,5	170	24,0	RHP 8SPZ450TB

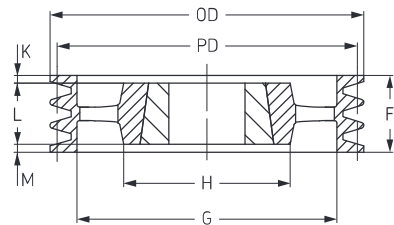
Размеры даны в мм, если не указано иное

Нефункциональные размеры могут незначительно изменяться

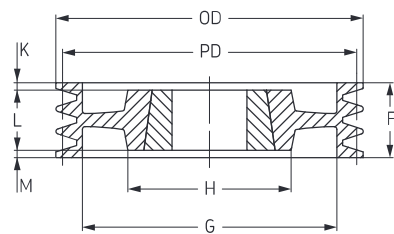
Тип 3



Тип 5



Тип 7



# Шкивы SPA

с конической втулкой

- ▶ ..... Ремни
- ▶ ..... Цепи
- ▶ ..... Муфты
- ▶ ..... Втулки и ступицы
- ▶ ..... Звездочки
- ▶ ..... Шкивы
- ▶ ..... “Умные” инструменты

## Профиль 1 SPA

Диаметр делительной окружности	Наружный диаметр	Тип	Номер втулки	Диаметр отверстия		F	G	K	L	M	H	Масса без втулки	Обозначение
				Мин	Макс								
63	68,5	9	1008	9	25	40	38	18	22	-	-	0,8	RHP 1SPA63TB
67	72,5	1	1108	9	28	20	-	-	22	2	62	0,5	RHP 1SPA67TB
71	76,5	1	1108	9	28	20	-	-	22	2	62	0,5	RHP 1SPA71TB
75	80,5	1	1108	9	28	22	-	-	22	2	62	0,4	RHP 1SPA75TB
80	85,5	1	1210	11	32	20	-	-	25	5	75	0,5	RHP 1SPA80TB
85	90,5	1	1210	11	32	20	-	-	25	5	75	0,6	RHP 1SPA85TB
90	95,5	1	1210	11	32	20	-	-	25	5	75	0,7	RHP 1SPA90TB
95	100,5	1	1210	11	32	20	-	-	25	5	75	0,9	RHP 1SPA95TB
100	105,5	1	1610	14	42	20	-	-	25	5	80	0,8	RHP 1SPA100TB
106	111,5	1	1610	14	42	20	-	-	25	5	80	0,9	RHP 1SPA106TB
112	117,5	1	1610	14	42	20	-	-	25	5	80	1,1	RHP 1SPA112TB
118	123,5	1	1610	14	42	20	-	-	25	5	80	1,2	RHP 1SPA118TB
125	130,5	1	1610	14	42	20	-	-	25	5	80	1,4	RHP 1SPA125TB
132	137,5	1	1610	14	42	20	-	-	25	5	80	1,6	RHP 1SPA132TB
140	145,5	1	1610	14	42	20	-	-	25	5	80	1,8	RHP 1SPA140TB
150	155,5	1	1610	14	42	20	-	-	25	5	80	2,1	RHP 1SPA150TB
160	165,5	1	1610	14	42	20	-	-	25	5	80	2,4	RHP 1SPA160TB
170	175,5	1	1610	14	42	20	-	-	25	5	80	1,1	RHP 1SPA170TB
180	185,5	1	1610	14	42	20	-	-	25	5	80	2,3	RHP 1SPA180TB
190	195,5	1	2012	14	42	20	-	-	25	5	80	2,7	RHP 1SPA190TB
200	205,5	8	2012	14	50	20	165	6	32	6	100	2,3	RHP 1SPA200TB
212	217,5	8	2012	14	50	20	177	6	32	6	100	3,5	RHP 1SPA212TB
224	229,5	8	2012	14	50	20	189	6	32	6	100	4,0	RHP 1SPA224TB
250	255,5	8	2012	14	50	20	215	6	32	6	100	4,8	RHP 1SPA250TB
280	285,5	8	2012	14	50	20	245	6	32	6	100	6,3	RHP 1SPA280TB
315	320,5	8	2012	14	50	20	280	6	32	6	100	7,2	RHP 1SPA315TB
355	360,5	4	2012	14	50	20	320	6	32	6	100	7,6	RHP 1SPA355TB
400	405,5	4	2012	14	50	20	365	6	32	6	100	7,9	RHP 1SPA400TB
450	455,5	4	2012	16	60	20	415	6	32	6	100	8,4	RHP 1SPA450TB
500	505,5	4	2517	16	60	20	465	-	45	25	120	9,4	RHP 1SPA500TB
630	635,5	4	2517	16	60	20	595	-	45	25	120	13,1	RHP 1SPA630TB

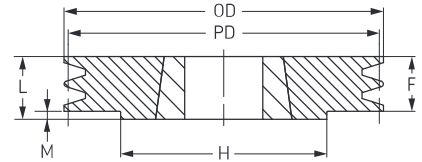
## Профиль 2 SPA

Диаметр делительной окружности	Наружный диаметр	Тип	Номер втулки	Диаметр отверстия		F	G	K	L	M	H	Масса без втулки	Обозначение
				Мин	Макс								
63	68,5	9	1008	9	28	55	36	33	22	-	-	0,6	RHP 2SPA63TB
67	72,5	6	1108	9	28	35	37	13	22	-	-	0,4	RHP 2SPA67TB
71	76,5	6	1108	9	28	35	40	13	22	-	-	0,5	RHP 2SPA71TB
75	80,5	6	1108	9	28	35	44	10	25	-	-	0,7	RHP 2SPA75TB
80	85,5	6	1210	11	32	35	47	10	25	-	-	0,6	RHP 2SPA80TB
85	90,5	6	1210	11	32	35	50	10	25	-	-	0,7	RHP 2SPA85TB
90	95,5	6	1610	14	42	35	60	10	25	-	-	0,7	RHP 2SPA90TB
95	100,5	6	1610	14	42	35	64	10	25	-	-	0,9	RHP 2SPA95TB
100	105,5	6	1610	14	42	35	70	10	25	-	-	1,1	RHP 2SPA100TB
106	111,5	6	1610	14	42	35	76	10	25	-	-	1,2	RHP 2SPA106TB
112	117,5	6	1610	14	42	35	80	10	25	-	-	1,4	RHP 2SPA112TB
118	123,5	6	1610	14	42	35	86	10	25	-	-	1,6	RHP 2SPA118TB
125	130,5	6	1610	14	42	35	90	10	25	-	-	1,9	RHP 2SPA125TB
132	137,5	6	2012	14	50	35	98	3	32	-	-	2,1	RHP 2SPA132TB
140	145,5	6	2012	14	50	35	106	3	32	-	-	2,6	RHP 2SPA140TB
150	155,5	6	2012	14	50	35	116	3	32	-	-	3,2	RHP 2SPA150TB
160	165,5	6	2012	14	50	35	125	3	32	-	-	3,8	RHP 2SPA160TB
170	175,5	6	2012	14	50	35	135	3	32	-	-	4,5	RHP 2SPA170TB
180	185,5	7	2012	14	50	35	148	1,5	32	1,5	100	5,2	RHP 2SPA180TB
190	195,5	7	2517	16	60	35	158	1,5	32	1,5	100	4,4	RHP 2SPA190TB
200	205,5	8	2517	16	60	35	165	5	45	5	120	4,9	RHP 2SPA200TB
212	217,5	8	2517	16	65	35	177	5	45	5	120	5,8	RHP 2SPA212TB
224	229,5	8	2517	16	60	35	189	-	45	10	120	6,6	RHP 2SPA224TB
250	255,5	8	2517	16	60	35	215	5	45	5	120	6,8	RHP 2SPA250TB
280	285,5	8	2517	16	60	35	245	-	45	10	120	8,3	RHP 2SPA280TB
315	320,5	8	2517	16	60	35	280	-	45	10	120	10,2	RHP 2SPA315TB
355	360,5	4	2517	16	60	35	320	-	45	10	120	10,5	RHP 2SPA355TB
400	405,5	4	2517	16	60	35	365	-	45	10	120	11,3	RHP 2SPA400TB
450	455,5	4	2517	16	60	35	465	-	45	10	120	15,0	RHP 2SPA450TB
500	505,5	4	2517	16	60	35	525	-	51	16	150	18,7	RHP 2SPA500TB
630	635,5	4	3020	25	75	35	595	-	51	16	150	22,0	RHP 2SPA630TB

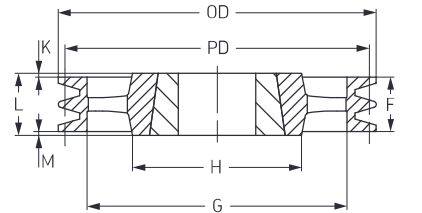
Размеры даны в мм, если не указано иное

Нефункциональные размеры могут незначительно изменяться

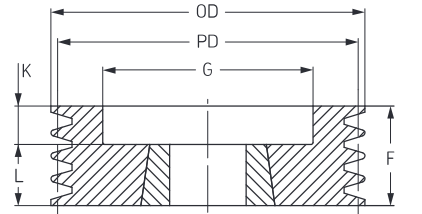
Тип 1



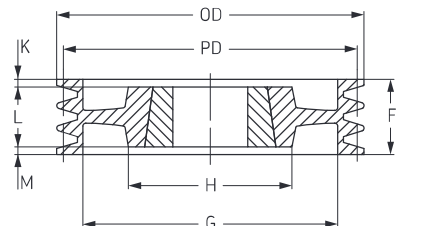
Тип 4



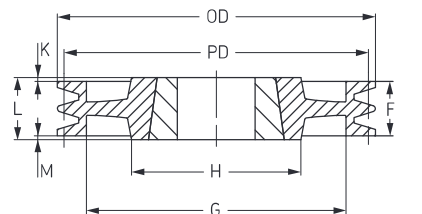
Тип 6



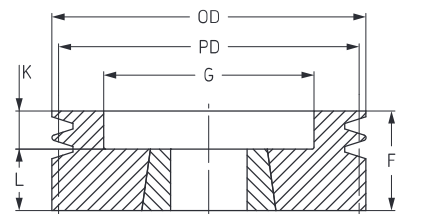
Тип 7



Тип 8



Тип 9





# Шкивы SPA

с конической втулкой

## Профиль 3 SPA

Диаметр делительной окружности	Наружный диаметр	Тип	Номер втулки	Диаметр отверстия		F	G	K	L	M	H	Масса без втулки кг	Обозначение
				Мин	Макс								
71	76,5	6	1108	9	28	50	40	28	22	-	-	0,7	RHP 3SPA71TB
75	80,5	6	1210	9	32	50	44	25	25	-	-	0,8	RHP 3SPA75TB
80	85,5	6	1210	11	32	50	47	25	25	-	-	0,9	RHP 3SPA80TB
85	90,5	6	1210	11	32	50	50	25	25	-	-	1	RHP 3SPA85TB
90	95,5	6	1610	14	42	50	60	25	25	-	-	1	RHP 3SPA90TB
95	100,5	6	1610	14	42	50	64	25	25	-	-	1,2	RHP 3SPA95TB
100	105,5	2	1610	14	42	50	70	-	25	25	-	1,3	RHP 3SPA100TB
106	111,5	2	1610	14	42	50	76	-	25	25	-	1,6	RHP 3SPA106TB
112	117,5	6	2012	14	50	50	83	18	32	-	-	1,6	RHP 3SPA112TB
118	123,5	2	2012	14	50	50	86	-	32	18	-	1,9	RHP 3SPA118TB
125	130,5	2	2012	14	50	50	92	-	32	18	-	2,3	RHP 3SPA125TB
132	137,5	2	2012	14	50	50	98	-	32	18	-	2,6	RHP 3SPA132TB
140	145,5	6	2517	16	60	50	106	5	45	-	-	2,9	RHP 3SPA140TB
150	155,5	6	2517	16	60	50	116	5	45	-	-	3,7	RHP 3SPA150TB
160	165,5	6	2517	16	60	50	126	5	45	-	-	4,5	RHP 3SPA160TB
170	175,5	6	2517	16	60	50	138	5	45	-	-	5	RHP 3SPA170TB
180	185,5	6	2517	16	60	50	146	5	45	-	-	6,2	RHP 3SPA180TB
190	195,5	6	2517	16	60	50	158	5	45	-	-	7	RHP 3SPA190TB
200	205,5	7	2517	16	60	50	165	2,5	45	2,5	120	5,6	RHP 3SPA200TB
212	217,5	7	2517	16	60	50	177	2,5	45	2,5	120	6,6	RHP 3SPA212TB
224	229,5	7	2517	16	60	50	189	2,5	45	2,5	120	7,5	RHP 3SPA224TB
250	255,5	7	2517	16	60	50	215	2,5	45	2,5	120	8,6	RHP 3SPA250TB
280	285,5	7	2517	16	60	50	245	2,5	45	2,5	120	10	RHP 3SPA280TB
315	320,5	8	3020	25	75	50	280	0,5	51	0,5	160	12,8	RHP 3SPA315TB
355	360,5	4	3020	25	75	50	320	0,5	51	0,5	150	13,4	RHP 3SPA355TB
400	405,5	4	3020	25	75	50	365	0,5	51	0,5	150	15,9	RHP 3SPA400TB
450	455,5	4	3020	25	75	50	415	0,5	51	0,5	150	19,3	RHP 3SPA450TB
500	505,5	4	3020	25	75	50	465	0,5	51	0,5	150	22,6	RHP 3SPA500TB
560	565,5	4	3020	25	75	50	525	0,5	51	0,5	150	23,5	RHP 3SPA560TB
630	635,5	4	3020	25	75	50	595	0,5	51	0,5	150	27,5	RHP 3SPA630TB
800	805,5	4	3535	35	90	50	765	19,5	89	19,5	170	40,8	RHP 3SPA800TB
1000	1005,5	4	3535	35	90	50	965	19,5	89	19,5	178	50	RHP 3SPA1000TB

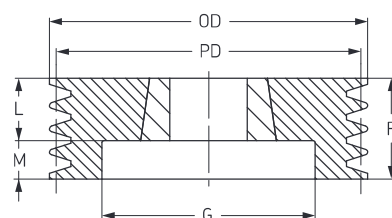
## Профиль 4 SPA

Диаметр делительной окружности	Наружный диаметр	Тип	Номер втулки	Диаметр отверстия		F	G	K	L	M	H	Масса без втулки кг	Обозначение
				Мин	Макс								
90	95,5	3	1615	14	42	65	64	13,5	38	13,5	-	1,2	RHP 4SPA90TB
95	100,5	3	1615	14	42	65	64	13,5	38	13,5	-	1,4	RHP 4SPA95TB
100	105,5	2	1615	14	42	65	70	-	38	27	-	1,6	RHP 4SPA100TB
106	111,5	6	2012	14	50	65	76	33	32	-	-	1,7	RHP 4SPA106TB
112	117,5	6	2012	14	50	65	80	33	32	-	-	2	RHP 4SPA112TB
118	123,5	2	2012	14	50	65	86	-	32	33	-	2,3	RHP 4SPA118TB
125	130,5	2	2012	14	50	65	92	-	32	33	-	2,7	RHP 4SPA125TB
132	137,5	2	2517	16	60	65	98	-	45	20	-	2,9	RHP 4SPA132TB
140	145,5	2	2517	16	60	65	106	-	45	20	-	3,5	RHP 4SPA140TB
150	155,5	2	2517	16	60	65	116	-	45	20	-	4,2	RHP 4SPA150TB
160	165,5	2	2517	16	60	65	126	-	45	20	-	5,1	RHP 4SPA160TB
170	175,5	2	2517	16	60	65	138	-	45	20	-	6	RHP 4SPA170TB
180	185,5	2	2517	16	60	65	146	-	45	20	-	6,9	RHP 4SPA180TB
190	195,5	2	3020	25	60	65	158	-	45	20	-	7,2	RHP 4SPA190TB
200	205,5	2	3020	25	75	65	165	-	51	14	-	8,4	RHP 4SPA200TB
212	217,5	2	3020	25	75	65	177	-	51	14	-	9,9	RHP 4SPA212TB
224	229,5	2	3020	25	75	65	189	-	51	14	-	11,4	RHP 4SPA224TB
250	255,5	7	3020	25	75	65	215	7	51	7	150	10,5	RHP 4SPA250TB
280	285,5	7	3020	25	75	65	245	7	51	7	150	11,6	RHP 4SPA280TB
315	320,5	7	3020	25	75	65	280	7	51	7	150	13,8	RHP 4SPA315TB
355	360,5	5	3020	25	75	65	320	7	51	7	150	15,8	RHP 4SPA355TB
400	405,5	5	3020	25	75	65	365	7	51	7	150	17,7	RHP 4SPA400TB
450	455,5	5	3020	25	75	65	415	7	51	7	150	23,2	RHP 4SPA450TB
500	505,5	5	3020	25	75	65	465	7	51	7	150	27,4	RHP 4SPA500TB
560	565,5	4	3535	35	90	65	525	12	89	12	170	30,5	RHP 4SPA560TB
630	635,5	4	3535	35	90	65	595	12	89	12	170	34,1	RHP 4SPA630TB
800	805,5	4	3535	35	90	65	765	12	89	12	170	50,8	RHP 4SPA800TB
1000	1005,5	4	4040	40	90	65	965	18,5	102	18,5	216	62	RHP 4SPA1000TB

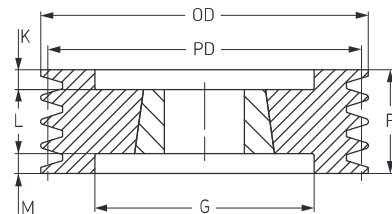
Размеры даны в мм, если не указано иное

Нефункциональные размеры могут незначительно изменяться

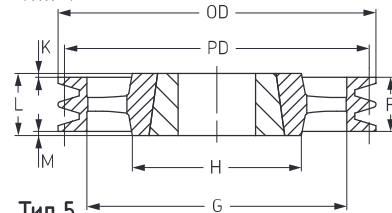
Тип 2



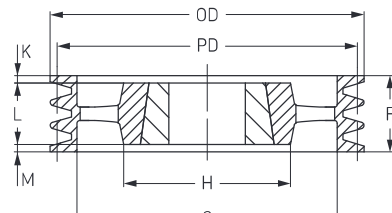
Тип 3



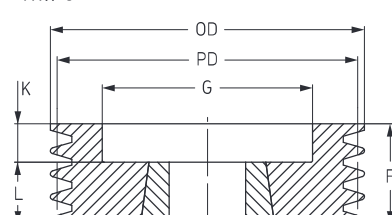
Тип 4



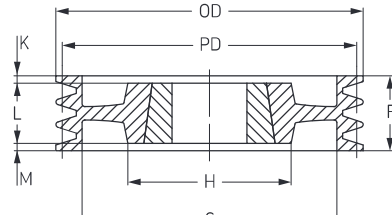
Тип 5



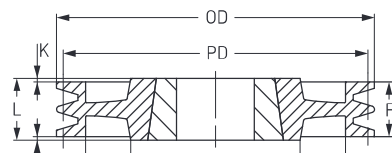
Тип 6



Тип 7



Тип 8



# Шкивы SPA

с конической втулкой

- ▶ ..... Ремни
- ▶ ..... Цепи
- ▶ ..... Муфты
- ▶ ..... Втулки и ступицы
- ▶ ..... Звездочки
- ▶ ..... Шкивы
- ▶ ..... “Умные” инструменты

## Профиль 5 SPA

Диаметр делительной окружности	Наружный диаметр	Тип	Номер втулки	Диаметр отверстия		F	G	K	L	M	H	Масса без втулки	Обозначение
				Мин	Макс								
100	105,5	2	1615	14	42	80	70	-	38	42	-	1,9	RHP 5SPA100TB
106	111,5	6	2012	14	50	80	76	48	32	-	-	2,1	RHP 5SPA106TB
112	117,5	6	2012	14	50	80	80	48	32	-	-	2,4	RHP 5SPA112TB
118	123,5	2	2012	14	50	80	86	-	32	48	-	2,7	RHP 5SPA118TB
125	130,5	3	2012	14	50	80	92	24	32	24	-	3,1	RHP 5SPA125TB
132	137,5	3	2517	16	60	80	98	17,5	45	17,5	-	3,2	RHP 5SPA132TB
140	145,5	3	2517	16	60	80	106	17,5	45	17,5	-	3,9	RHP 5SPA140TB
150	155,5	3	2517	16	60	80	116	17,5	45	17,5	-	4,7	RHP 5SPA150TB
160	165,5	3	2517	16	60	80	126	17,5	45	17,5	-	5,6	RHP 5SPA160TB
170	175,5	3	3020	25	75	80	146	17,5	45	17,5	-	6,2	RHP 5SPA170TB
180	185,5	3	3020	25	75	80	165	14,5	51	14,5	-	6,8	RHP 5SPA180TB
190	195,5	2	3020	25	75	80	189	-	51	29	-	7,4	RHP 5SPA190TB
200	205,5	3	3020	25	75	80	215	14,5	51	14,5	-	9,1	RHP 5SPA200TB
212	217,5	2	3020	25	75	80	245	-	51	29	-	10,7	RHP 5SPA212TB
224	229,5	2	3020	25	75	80	280	-	51	29	-	12,3	RHP 5SPA224TB
250	255,5	7	3020	25	75	80	215	14,5	51	14,5	150	11,7	RHP 5SPA250TB
280	285,5	8	3525	35	90	80	245	4,5	89	4,5	170	17,4	RHP 5SPA280TB
315	320,5	8	3525	35	90	80	280	4,5	89	4,5	170	20,0	RHP 5SPA315TB
355	360,5	4	3525	35	90	80	320	4,5	89	4,5	170	22,8	RHP 5SPA355TB
400	405,5	4	3525	35	90	80	365	4,5	89	4,5	170	24,8	RHP 5SPA400TB
450	455,5	4	3525	35	90	80	415	4,5	89	4,5	170	28,5	RHP 5SPA450TB
500	505,5	4	3525	35	90	80	465	4,5	89	4,5	170	31,7	RHP 5SPA500TB
560	565,5	4	3525	35	90	80	525	4,5	89	4,5	170	35,0	RHP 5SPA560TB
630	635,5	4	3525	35	90	80	595	4,5	89	4,5	170	42,0	RHP 5SPA630TB
800	805,5	4	4030	40	100	80	765	11	102	11	216	60,0	RHP 5SPA800TB
1000	1005,5	4	4545	55	110	80	965	17	114	17	225	70,0	RHP 5SPA1000TB

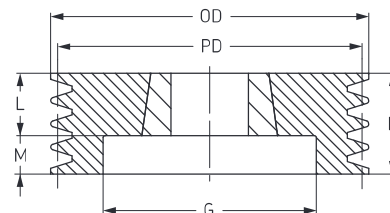
## Профиль 6 SPA

Диаметр делительной окружности	Наружный диаметр	Тип	Номер втулки	Диаметр отверстия		F	G	K	L	M	H	Масса без втулки	Обозначение
				Мин	Макс								
100	105,5	3	1610	14	42	95	70	28,5	38	28,5	-	2,2	RHP 6SPA100TB
106	111,5	6	2012	14	50	95	76	63	32	-	-	2,5	RHP 6SPA106TB
112	117,5	6	2012	14	50	95	80	63	32	-	-	2,8	RHP 6SPA112TB
118	123,5	6	2012	14	50	95	86	63	32	-	-	3,1	RHP 6SPA118TB
125	130,5	3	2012	14	50	95	92	31,5	32	31,5	-	3,7	RHP 6SPA125TB
132	137,5	3	2517	16	60	95	98	25	45	25	-	3,6	RHP 6SPA132TB
140	145,5	3	2517	16	60	95	106	25	45	25	-	4,5	RHP 6SPA140TB
150	155,5	3	2517	16	60	95	116	25	45	25	-	5,3	RHP 6SPA150TB
160	165,5	3	2517	16	60	95	126	25	45	25	-	6,3	RHP 6SPA160TB
170	175,5	3	3020	25	75	95	135	22	51	22	-	6,3	RHP 6SPA170TB
180	185,5	3	3020	25	75	95	146	22	51	22	-	7,5	RHP 6SPA180TB
190	195,5	3	3020	25	75	95	155	22	51	22	-	8,6	RHP 6SPA190TB
200	205,5	3	3020	25	75	95	165	22	51	22	-	9,9	RHP 6SPA200TB
212	217,5	3	3020	25	75	95	176	22	51	22	-	11,6	RHP 6SPA212TB
224	229,5	3	3020	25	75	95	189	22	51	22	-	13,2	RHP 6SPA224TB
250	255,5	7	3020	25	75	95	215	22	51	22	150	12,5	RHP 6SPA250TB
280	285,5	7	3525	35	90	95	245	3	89	3	170	19,0	RHP 6SPA280TB
315	320,5	7	3525	35	90	95	280	3	89	3	170	21,1	RHP 6SPA315TB
355	360,5	5	3525	35	90	95	320	3	89	3	170	23,5	RHP 6SPA355TB
400	405,5	5	3525	35	90	95	365	3	89	3	170	26,0	RHP 6SPA400TB
450	455,5	5	3525	35	90	95	415	3	89	3	170	30,0	RHP 6SPA450TB
500	505,5	5	3525	35	90	95	465	3	89	3	170	34,0	RHP 6SPA500TB
560	565,5	5	3525	35	90	95	525	3	89	3	170	39,0	RHP 6SPA560TB
630	635,5	4	4030	40	100	95	595	3,5	102	3,5	216	53,5	RHP 6SPA630TB
800	805,5	4	4030	40	100	95	765	3,5	102	3,5	216	70,0	RHP 6SPA800TB
1000	1005,5	4	4545	55	110	95	965	9,5	114	9,5	225	85,5	RHP 6SPA1000TB

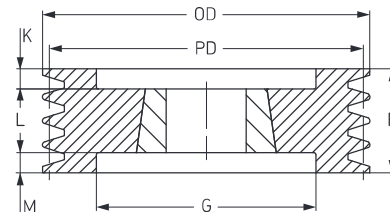
Размеры даны в мм, если не указано иное

Нефункциональные размеры могут незначительно изменяться

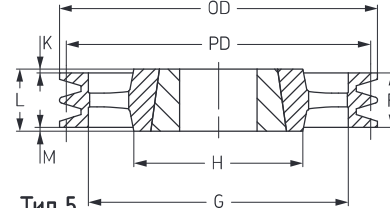
Тип 2



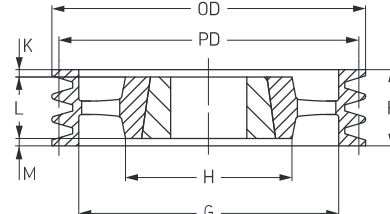
Тип 3



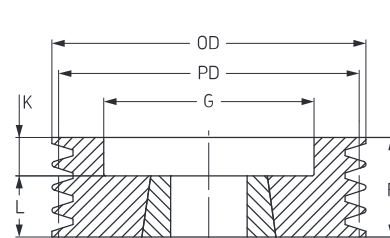
Тип 4



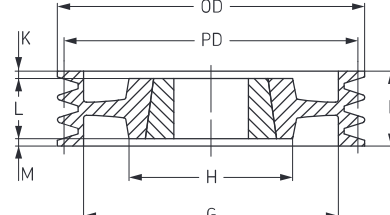
Тип 5



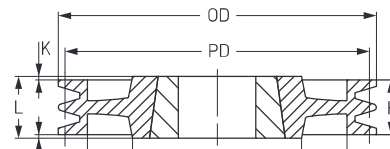
Тип 6



Тип 7



Тип 8







# Шкивы SPB

с конической втулкой



## Профиль 1 SPB

Диаметр делительной окружности	Наружный диаметр	Тип	Номер втулки	Диаметр отверстия		F	G	K	L	M	H	Масса без втулки, кг	Обозначение
				Мин	Макс								
100	107	1	1610	14	42	25	-	-	25	-	-	0,8	RHP 1SPB100TB
106	113	1	1610	14	42	25	-	-	25	-	-	1,0	RHP 1SPB106TB
112	119	1	1610	14	42	25	-	-	25	-	-	1,2	RHP 1SPB112TB
118	125	1	1610	14	42	25	-	-	25	-	-	1,5	RHP 1SPB118TB
125	132	1	1610	14	42	25	-	-	25	-	-	1,5	RHP 1SPB125TB
132	139	1	1610	14	42	25	-	-	25	-	-	1,8	RHP 1SPB132TB
140	147	1	1610	14	42	25	-	-	25	-	-	2,1	RHP 1SPB140TB
150	157	1	1610	14	42	25	-	-	25	-	-	2,5	RHP 1SPB150TB
160	167	1	1610	14	42	25	-	-	25	-	-	2,9	RHP 1SPB160TB
170	177	1	1610	14	42	25	-	-	25	-	-	3,0	RHP 1SPB170TB
180	187	7	1610	14	42	25	137	-	25	-	80	3,8	RHP 1SPB180TB
190	197	8	2012	14	50	25	147	3,5	32	3,5	100	4,4	RHP 1SPB190TB
200	207	8	2012	14	50	25	157	3,5	32	3,5	100	4,0	RHP 1SPB200TB
212	219	8	2012	14	50	25	169	3,5	32	3,5	100	5,2	RHP 1SPB212TB
224	231	8	2012	14	50	25	181	3,5	32	3,5	100	5,2	RHP 1SPB224TB
236	243	8	2012	14	50	25	193	3,5	32	3,5	100	5,4	RHP 1SPB236TB
250	257	8	2012	14	50	25	207	3,5	32	3,5	100	6,2	RHP 1SPB250TB
280	287	8	2012	14	50	25	237	3,5	32	3,5	100	6,5	RHP 1SPB280TB
300	307	8	2012	14	50	25	258	3,5	32	3,5	100	7,0	RHP 1SPB300TB
315	322	8	2012	14	50	25	272	3,5	32	3,5	100	7,5	RHP 1SPB315TB
335	342	8	2517	16	60	25	288	10	45	10	125	8,5	RHP 1SPB335TB
355	362	8	3020	25	75	25	312	13	51	13	146	9,5	RHP 1SPB355TB
400	407	8	3020	25	75	25	357	13	51	13	146	11	RHP 1SPB400TB
450	457	4	3020	25	75	25	407	13	51	13	146	12,3	RHP 1SPB450TB
500	507	4	3020	25	75	25	457	13	51	13	146	14,6	RHP 1SPB500TB
560	567	4	3020	25	75	25	517	13	51	13	146	18,5	RHP 1SPB560TB
630	637	4	3020	25	75	25	587	13	51	13	146	20,5	RHP 1SPB630TB

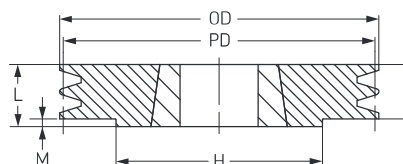
## Профиль 2 SPB

Диаметр делительной окружности	Наружный диаметр	Тип	Номер втулки	Диаметр отверстия		F	G	K	L	M	H	Масса без втулки, кг	Обозначение
				Мин	Макс								
100	107	2	1610	14	42	44	62	-	25	19	-	1,3	RHP 2SPB100TB
106	113	2	1610	14	42	44	67	-	25	19	-	1,5	RHP 2SPB106TB
112	119	2	2012	14	42	44	72	-	25	19	-	1,5	RHP 2SPB112TB
118	125	2	2012	14	42	44	78	-	25	19	-	1,7	RHP 2SPB118TB
125	132	2	2012	14	50	44	82	-	32	12	-	2,0	RHP 2SPB125TB
132	139	2	2012	14	50	44	89	-	32	12	-	2,4	RHP 2SPB132TB
140	147	2	2012	14	50	44	97	-	32	12	-	2,8	RHP 2SPB140TB
150	157	2	2012	14	50	44	107	-	32	12	-	3,3	RHP 2SPB150TB
160	167	2	2012	14	50	44	117	-	32	12	-	4,0	RHP 2SPB160TB
170	177	2	2012	14	50	44	127	-	32	12	-	4,4	RHP 2SPB170TB
180	187	1	2517	16	60	44	-	-	45	1	120	5,5	RHP 2SPB180TB
190	197	1	2517	16	60	44	-	-	45	1	120	6,5	RHP 2SPB190TB
200	207	1	2517	16	60	44	-	-	45	1	120	7,5	RHP 2SPB200TB
212	219	8	2517	16	60	44	169	-	45	1	120	7,0	RHP 2SPB212TB
224	231	8	2517	16	60	44	181	-	45	1	120	7,7	RHP 2SPB224TB
236	243	8	2517	16	60	44	193	-	45	1	120	8,3	RHP 2SPB236TB
250	257	8	2517	16	60	44	207	-	45	1	120	8,6	RHP 2SPB250TB
280	287	8	2517	16	60	44	237	-	45	1	120	10,1	RHP 2SPB280TB
300	307	8	2517	16	60	44	257	-	45	1	120	11,0	RHP 2SPB300TB
315	322	8	2517	16	60	44	272	-	45	1	120	12,2	RHP 2SPB315TB
335	342	8	2517	16	60	44	292	-	45	1	120	14,0	RHP 2SPB335TB
355	362	4	3020	25	75	44	312	3,5	51	3,5	120	15,9	RHP 2SPB355TB
400	407	4	3020	25	75	44	357	3,5	51	3,5	150	18,3	RHP 2SPB400TB
450	457	4	3020	25	75	44	407	3,5	51	3,5	150	16,3	RHP 2SPB450TB
500	507	4	3020	25	75	44	457	3,5	51	3,5	150	18,6	RHP 2SPB500TB
560	567	4	3020	25	75	44	517	4	76	28	150	22,5	RHP 2SPB560TB
630	637	4	3020	25	75	44	587	4	76	16	150	25,5	RHP 2SPB630TB

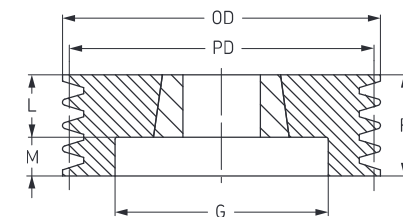
Размеры даны в мм, если не указано иное

Нефункциональные размеры могут незначительно изменяться

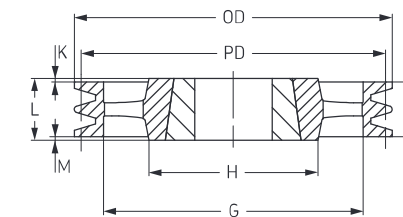
Тип 1



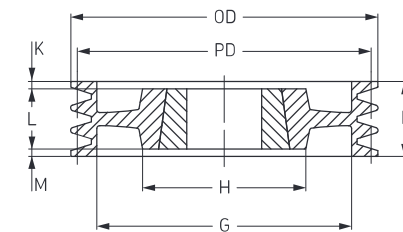
Тип 2



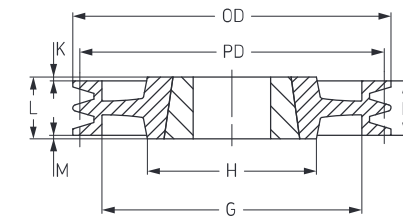
Тип 4



Тип 7



Тип 8



# Шкивы SPB

с конической втулкой

- ▶ ..... Ремни
- ▶ ..... Цепи
- ▶ ..... Муфты
- ▶ ..... Втулки и ступицы
- ▶ ..... Звездочки
- ▶ ..... Шкивы
- ▶ ..... "Умные" инструменты

## Профиль 3 SPB

Диаметр делительной окружности	Наружный диаметр	Тип	Номер втулки	Диаметр отверстия		F	G	K	L	M	H	Масса без втулки кг	Обозначение
				Мин	Макс								
100	107	2	1610	14	42	63	57	-	25	38	-	0,9	RHR 3SPB100TB
106	113	2	1610	14	42	63	67	-	25	38	-	2,0	RHR 3SPB106TB
112	119	2	2012	14	42	63	72	-	25	38	-	2,0	RHR 3SPB112TB
118	125	2	2012	14	42	63	78	-	25	38	-	2,3	RHR 3SPB118TB
125	132	2	2012	14	50	63	82	-	32	31	-	2,5	RHR 3SPB125TB
132	139	2	2012	14	50	63	89	-	32	31	-	3,1	RHR 3SPB132TB
140	147	2	2012	14	50	63	97	-	32	31	-	3,5	RHR 3SPB140TB
150	157	2	2517	16	60	63	107	-	45	18	-	4,0	RHR 3SPB150TB
160	167	2	2517	16	60	63	117	-	45	18	-	4,9	RHR 3SPB160TB
170	177	2	2517	16	60	63	127	-	45	18	-	5,7	RHR 3SPB170TB
180	187	2	2517	16	60	63	137	-	45	18	-	6,7	RHR 3SPB180TB
190	197	2	2517	16	60	63	147	-	45	18	-	7,6	RHR 3SPB190TB
200	207	2	2517	16	60	63	157	-	45	18	-	8,9	RHR 3SPB200TB
212	219	7	2517	16	60	63	169	-	45	18	120	8,2	RHR 3SPB212TB
224	231	7	2517	16	60	63	181	-	45	18	120	9,1	RHR 3SPB224TB
236	243	7	2517	16	60	63	193	-	45	18	120	9,8	RHR 3SPB236TB
250	257	7	3020	25	75	63	207	-	51	12	150	11,2	RHR 3SPB250TB
280	287	7	3020	25	75	63	237	6	51	6	150	12,0	RHR 3SPB280TB
300	307	7	3020	25	75	63	257	6	51	6	150	13,5	RHR 3SPB300TB
315	322	7	3020	25	75	63	272	6	51	6	150	14,2	RHR 3SPB315TB
335	342	7	3020	25	75	63	292	6	51	6	150	16,0	RHR 3SPB335TB
355	362	5	3020	25	75	63	312	6	51	6	150	17,7	RHR 3SPB355TB
400	407	4	3535	35	90	63	357	13	89	13	170	25,0	RHR 3SPB400TB
450	457	4	3535	35	90	63	407	-	89	26	170	26,3	RHR 3SPB450TB
500	507	4	3535	35	90	63	457	-	89	26	170	29,9	RHR 3SPB500TB
560	567	4	3535	35	90	63	517	-	89	26	170	37,2	RHR 3SPB560TB
630	637	4	3535	35	90	63	587	-	89	26	170	41,0	RHR 3SPB630TB
710	717	4	3535	35	90	63	664	4	89	22	170	48,0	RHR 3SPB710TB
800	807	4	3535	35	90	63	754	4	89	22	170	55,0	RHR 3SPB800TB
900	907	4	3535	35	90	63	854	4	89	22	170	64,1	RHR 3SPB900TB
1000	1007	4	4040	40	100	63	954	6	102	33	200	72,0	RHR 3SPB1000TB
1250	1257	4	4040	70	100	63	1204	6	102	33	200	140,0	RHR 3SPB1250TB

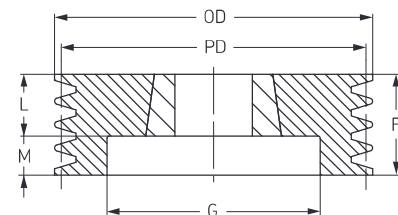
## Профиль 4 SPB

Диаметр делительной окружности	Наружный диаметр	Тип	Номер втулки	Диаметр отверстия		F	G	K	L	M	H	Масса без втулки кг	Обозначение
				Мин	Макс								
100	107	3	1210	11	32	82	58	29	25	29	-	2,4	RHR 4SPB100TB
106	113	3	1610	14	42	82	65	29	25	29	-	2,3	RHR 4SPB106TB
112	119	3	1610	14	42	82	65	29	25	29	-	2,8	RHR 4SPB112TB
118	125	3	1610	14	42	82	71	29	25	29	-	3,3	RHR 4SPB118TB
125	132	3	2012	14	50	82	82	25	32	25	-	3,0	RHR 4SPB125TB
132	139	3	2012	14	50	82	89	25	32	25	-	3,8	RHR 4SPB132TB
140	147	3	2517	16	60	82	97	18,5	45	18,5	-	4,0	RHR 4SPB140TB
150	157	3	2517	16	60	82	107	18,5	45	18,5	-	4,9	RHR 4SPB150TB
160	167	3	2517	16	60	82	117	18,5	45	18,5	-	5,8	RHR 4SPB160TB
170	177	3	2517	16	60	82	127	18,5	45	18,5	-	6,6	RHR 4SPB170TB
180	187	3	2517	16	60	82	137	18,5	45	18,5	-	7,7	RHR 4SPB180TB
190	197	3	2517	16	60	82	147	18,5	45	18,5	-	8,6	RHR 4SPB190TB
200	207	3	3020	25	75	82	157	15,5	51	15,5	-	9,3	RHR 4SPB200TB
212	219	3	3020	25	75	82	169	15,5	51	15,5	-	10,9	RHR 4SPB212TB
224	231	3	3020	25	75	82	181	15,5	51	15,5	-	12,4	RHR 4SPB224TB
236	243	3	3020	25	75	82	193	15,5	51	15,5	-	14,1	RHR 4SPB236TB
250	257	7	3020	25	75	82	207	15,5	51	15,5	150	12,7	RHR 4SPB250TB
280	287	7	3020	25	75	82	237	15,5	51	15,5	150	13,8	RHR 4SPB280TB
300	307	7	3535	35	90	82	257	15,5	89	7	150	20,5	RHR 4SPB300TB
315	322	8	3535	35	90	82	272	3,5	89	3,5	170	20,6	RHR 4SPB315TB
335	342	8	3535	35	90	82	292	3,5	89	3,5	170	22,0	RHR 4SPB335TB
355	362	8	3535	35	90	82	312	3,5	89	3,5	170	23,2	RHR 4SPB355TB
400	407	4	3535	35	90	82	357	3,5	89	3,5	170	26,5	RHR 4SPB400TB
450	457	4	3535	35	90	82	407	-	89	7	170	29,7	RHR 4SPB450TB
500	507	4	3535	35	90	82	457	-	89	7	170	34,7	RHR 4SPB500TB
560	567	4	3535	35	90	82	517	-	89	7	170	39,0	RHR 4SPB560TB
630	637	4	3535	35	90	82	587	-	89	7	170	44,5	RHR 4SPB630TB
710	717	4	3535	35	90	82	664	3,5	89	3,5	187	50,5	RHR 4SPB710TB
800	807	4	4040	40	100	82	754	10	102	10	200	60,5	RHR 4SPB800TB
900	907	4	4040	40	100	82	854	10	102	10	216	70,0	RHR 4SPB900TB
1000	1007	4	4040	40	100	82	954	10	102	10	216	76,5	RHR 4SPB1000TB
1250	1257	4	4545	70	110	82	1204	16	114	16	225	162,0	RHR 4SPB1250TB

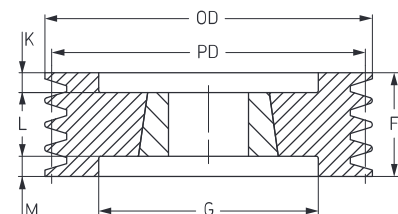
Размеры даны в мм, если не указано иное

Нефункциональные размеры могут незначительно изменяться

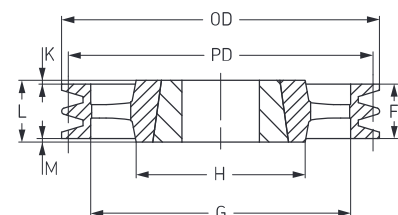
Тип 2



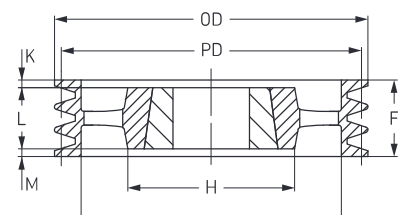
Тип 3



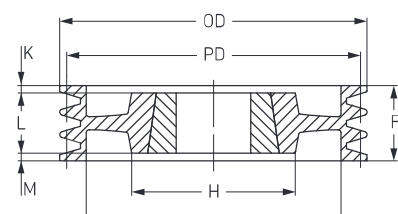
Тип 4



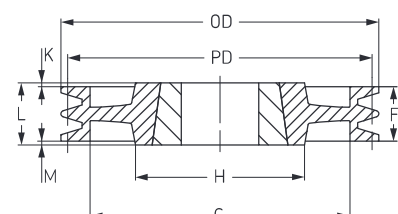
Тип 5



Тип 7



Тип 8





# Шкивы SPB

с конической втулкой



## Профиль 5 SPB

Диаметр делительной окружности	Наружный диаметр	Тип	Номер втулки	Диаметр отверстия		F	G	K	L	M	H	Масса без втулки кг	Обозначение
				Мин	Макс								
125	132	6	2012	14	50	101	87	69	32	-	-	3,6	RHP 5SPB125TB
132	139	6	2517	16	60	101	94	56	45	-	-	3,8	RHP 5SPB132TB
140	147	3	2517	16	60	101	97	28	45	28	-	4,2	RHP 5SPB140TB
150	157	3	2517	16	60	101	107	28	45	28	-	5,7	RHP 5SPB150TB
160	167	3	2517	16	60	101	117	28	45	28	-	6,7	RHP 5SPB160TB
170	177	3	3020	25	75	101	127	25	51	25	-	6,7	RHP 5SPB170TB
180	187	3	3020	25	75	101	137	25	51	25	-	7,8	RHP 5SPB180TB
190	197	3	3020	25	75	101	147	25	51	25	-	9,1	RHP 5SPB190TB
200	207	3	3020	25	75	101	157	25	51	25	-	10,3	RHP 5SPB200TB
212	219	3	3020	25	75	101	169	25	51	25	-	12,2	RHP 5SPB212TB
224	231	3	3020	25	75	101	181	25	51	25	-	13,7	RHP 5SPB224TB
236	243	3	3535	35	90	101	193	6	89	6	-	15,9	RHP 5SPB236TB
250	257	3	3535	35	90	101	207	6	89	6	-	18,6	RHP 5SPB250TB
280	287	7	3535	35	90	101	237	6	89	6	170	21,4	RHP 5SPB280TB
300	307	7	3535	35	90	101	257	6	89	6	170	22,5	RHP 5SPB300TB
315	322	7	3535	35	90	101	272	6	89	6	170	22,3	RHP 5SPB315TB
335	342	7	3535	35	90	101	292	6	89	6	170	24,0	RHP 5SPB335TB
355	362	7	3535	35	90	101	312	6	89	6	170	25,5	RHP 5SPB355TB
400	407	5	3535	35	90	101	357	6	89	6	170	30,2	RHP 5SPB400TB
450	457	5	3535	35	90	101	407	-	89	12	170	32,8	RHP 5SPB450TB
500	507	5	3535	35	90	101	457	-	89	12	170	36,7	RHP 5SPB500TB
560	567	4	4040	35	100	101	517	-	102	1	200	45,6	RHP 5SPB560TB
630	637	4	4040	35	100	101	587	-	102	1	200	50,0	RHP 5SPB630TB
710	717	4	4040	40	100	101	664	0,5	102	0,5	200	63,5	RHP 5SPB710TB
800	807	4	4040	40	100	101	754	0,5	102	0,5	200	67,0	RHP 5SPB800TB
900	907	4	4040	40	100	101	854	6,5	114	6,5	200	103,0	RHP 5SPB900TB
1000	1007	4	4545	40	110	101	954	6,5	114	6,5	225	110,0	RHP 5SPB1000TB
1250	1257	4	4545	70	110	101	1204	6,5	114	6,5	225	180,0	RHP 5SPB1250TB

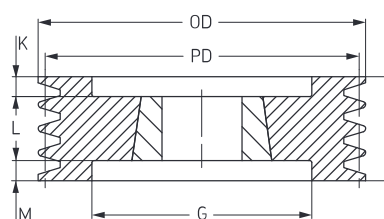
## Профиль 6 SPB

Диаметр делительной окружности	Наружный диаметр	Тип	Номер втулки	Диаметр отверстия		F	G	K	L	M	H	Масса без втулки кг	Обозначение
				Мин	Макс								
125	132	3	2012	14	50	120	85	44	32	44	-	4,2	RHP 6SPB125TB
132	139	3	2012	14	50	120	92	44	32	44	-	4,5	RHP 6SPB132TB
140	147	3	2517	16	60	120	97	37,5	45	37,5	-	4,7	RHP 6SPB140TB
150	157	3	2517	16	60	120	107	37,5	45	37,5	-	6,5	RHP 6SPB150TB
160	167	3	3020	25	75	120	117	34,5	51	34,5	-	5,9	RHP 6SPB160TB
170	177	3	3020	25	75	120	127	34,5	51	34,5	-	7,6	RHP 6SPB170TB
180	187	3	3020	25	75	120	137	34,5	51	34,5	-	8,9	RHP 6SPB180TB
190	197	3	3020	25	75	120	147	34,5	51	34,5	-	10,2	RHP 6SPB190TB
200	207	3	3020	25	75	120	157	34,5	51	34,5	-	11,7	RHP 6SPB200TB
212	219	3	3535	35	90	120	169	15,5	89	15,5	-	13,2	RHP 6SPB212TB
224	231	3	3535	35	90	120	181	15,5	89	15,5	-	15,2	RHP 6SPB224TB
236	243	3	3535	35	90	120	193	15,5	89	15,5	-	17,6	RHP 6SPB236TB
250	257	3	3535	35	90	120	207	15,5	89	15,5	-	20,2	RHP 6SPB250TB
280	287	7	3535	35	90	120	237	15,5	89	15,5	191	23,5	RHP 6SPB280TB
300	307	7	3535	35	90	120	257	15,5	89	15,5	191	24,0	RHP 6SPB300TB
315	322	7	3535	35	90	120	272	15,5	89	15,5	191	24,1	RHP 6SPB315TB
335	342	7	3535	35	90	120	292	15,5	89	15,5	191	26,0	RHP 6SPB335TB
355	362	7	3535	35	90	120	312	15,5	89	15,5	191	28,3	RHP 6SPB355TB
400	407	5	3535	35	90	120	357	15,5	89	15,5	191	31,8	RHP 6SPB400TB
450	457	5	4040	35	100	120	407	-	102	18	191	35,3	RHP 6SPB450TB
500	507	5	4040	35	100	120	457	-	102	18	191	40,7	RHP 6SPB500TB
560	567	5	4040	35	100	120	517	-	102	18	191	49,2	RHP 6SPB560TB
630	637	5	4040	35	100	120	587	-	102	18	191	53,5	RHP 6SPB630TB
710	717	5	4040	40	100	120	664	9	102	9	240	69,0	RHP 6SPB710TB
800	807	5	4545	40	110	120	754	3	114	3	240	84,5	RHP 6SPB800TB
900	907	5	4545	40	110	120	854	3	114	3	240	94,5	RHP 6SPB900TB
1000	1007	5	4545	40	110	120	954	3	114	3	240	104,0	RHP 6SPB1000TB
1250	1257	4	4545	70	110	120	1204	3,5	127	3,5	265	210,0	RHP 6SPB1250TB

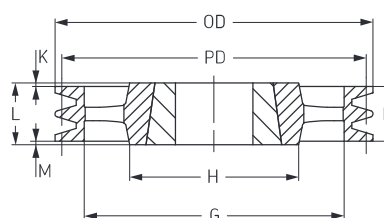
Размеры даны в мм, если не указано иное

Нефункциональные размеры могут незначительно изменяться

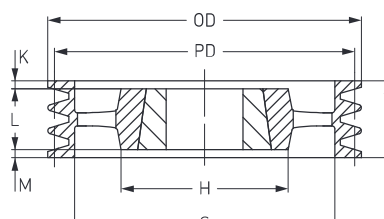
Тип 3



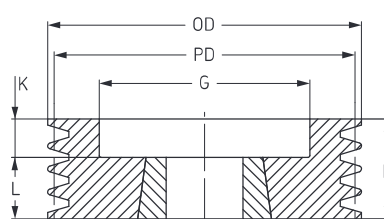
Тип 4



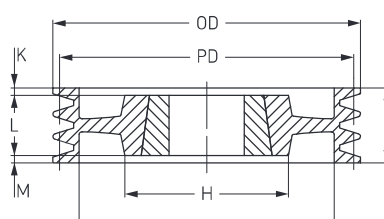
Тип 5

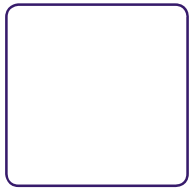


Тип 6



Тип 7





# Шкивы SPB

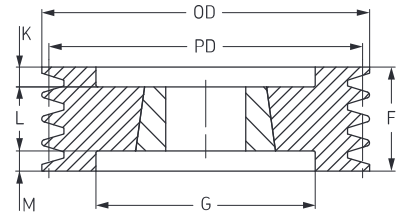
с конической втулкой

- ▶ ..... Ремни
- ▶ ..... Цепи
- ▶ ..... Муфты
- ▶ ..... Втулки и ступицы
- ▶ ..... Звездочки
- ▶ ..... Шкивы
- ▶ ..... “Умные” инструменты

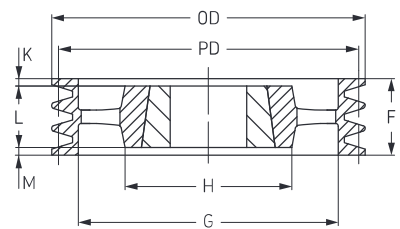
## Профиль 8 SPB

Диаметр делительной окружности	Наружный диаметр	Тип	Номер втулки	Диаметр отверстия		F	G	K	L	M	H	Масса без втулки кг	Обозначение
				Мин	Макс								
140	147	3	2517	25	60	158	97	56,5	45	56,5	-	6,8	RHP 8SPB140TB
160	167	3	3020	25	75	158	117	53,5	51	53,5	-	8,3	RHP 8SPB160TB
170	177	3	3030	25	75	158	127	41	76	41	-	9,5	RHP 8SPB170TB
180	187	3	3030	25	75	158	137	41	76	41	-	10,8	RHP 8SPB180TB
190	197	3	3030	25	75	158	147	41	76	41	-	12,3	RHP 8SPB190TB
200	207	3	3535	35	90	158	157	34,5	89	34,5	-	13,7	RHP 8SPB200TB
212	219	3	3535	35	90	158	169	34,5	89	34,5	-	15,8	RHP 8SPB212TB
224	231	3	3535	35	90	158	181	34,5	89	34,5	-	17,9	RHP 8SPB224TB
236	243	3	3535	35	90	158	193	34,5	89	34,5	-	20,0	RHP 8SPB236TB
250	257	3	3535	35	90	158	207	34,5	89	34,5	-	23,2	RHP 8SPB250TB
280	287	3	3535	35	90	158	237	34,5	89	34,5	-	26,6	RHP 8SPB280TB
300	307	6	3535	35	90	158	257	34,5	89	34,5	170	27,3	RHP 8SPB300TB
315	322	6	3535	35	90	158	272	34,5	89	34,5	170	28,0	RHP 8SPB315TB
335	342	6	3535	35	90	158	292	34,5	89	34,5	170	30,5	RHP 8SPB335TB
355	362	6	3535	35	90	158	312	34,5	89	34,5	170	31,5	RHP 8SPB355TB
400	407	5	4040	35	100	158	357	28	102	28	200	43,0	RHP 8SPB400TB
450	457	5	4040	35	100	158	407	28	102	28	200	46,0	RHP 8SPB450TB
500	507	5	4040	35	100	158	457	28	102	28	200	52,0	RHP 8SPB500TB
560	567	5	4545	40	110	158	517	22	114	22	225	54,5	RHP 8SPB560TB
630	637	5	4545	40	110	158	587	22	114	22	225	67,0	RHP 8SPB630TB
710	717	5	4545	40	110	158	664	22	114	22	225	75,5	RHP 8SPB710TB
800	807	5	4545	40	110	158	754	22	114	22	225	94,5	RHP 8SPB800TB
900	907	5	4545	40	110	158	854	22	114	22	225	113,5	RHP 8SPB900TB
1000	1007	5	5050	70	125	158	954	15,5	127	15,5	245	121,5	RHP 8SPB1000TB
1250	1257	5	5050	70	125	158	1204	15,5	127	15,5	245	242,0	RHP 8SPB1250TB

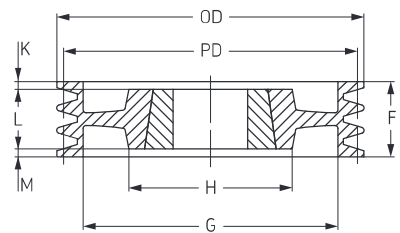
Тип 3



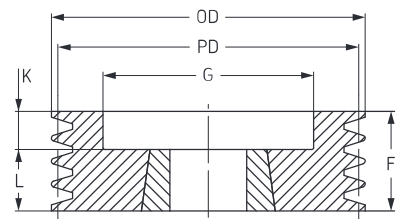
Тип 5



Тип 7



Тип 6



## Профиль 10 SPB

Диаметр делительной окружности	Наружный диаметр	Тип	Номер втулки	Диаметр отверстия		F	G	K	L	M	H	Масса без втулки кг	Обозначение
				Мин	Макс								
224	231	3	3535	35	90	196	181	53,5	89	53,5	-	20,5	RHP 10SPB224TB
236	243	3	3535	35	90	196	193	53,5	89	53,5	-	22,6	RHP 10SPB236TB
250	257	3	3535	35	90	196	207	53,5	89	53,5	-	26,6	RHP 10SPB250TB
280	287	3	3535	35	90	196	237	53,5	89	53,5	-	27,8	RHP 10SPB280TB
315	322	7	3535	35	90	196	272	53,5	89	53,5	170	28,8	RHP 10SPB315TB
335	342	7	4040	40	100	196	292	47	102	47	200	32,0	RHP 10SPB335TB
355	362	7	4040	40	100	196	312	47	102	47	200	33,5	RHP 10SPB355TB
400	407	5	4040	40	100	196	357	47	102	47	200	36,0	RHP 10SPB400TB
450	457	5	4545	40	110	196	407	41	114	41	225	47,0	RHP 10SPB450TB
500	507	5	4545	40	110	196	457	41	114	41	225	55,0	RHP 10SPB500TB
560	567	5	4545	-	110	196	517	41	114	41	225	59,0	RHP 10SPB560TB
630	637	5	4545	40	110	196	587	41	114	41	225	66,0	RHP 10SPB630TB
710	717	5	4545	40	125	196	664	41	114	41	225	75,0	RHP 10SPB710TB
800	807	5	4545	40	125	196	754	41	114	41	225	96,0	RHP 10SPB800TB
900	907	5	5050	70	125	196	854	34,5	127	34,5	245	119,0	RHP 10SPB900TB
1000	1007	5	5050	70	125	196	954	34,5	127	34,5	245	141,0	RHP 10SPB1000TB
1250	1257	5	5050	71	125	196	1203	35	127	-	-	265,0	RHP 10SPB1250TB

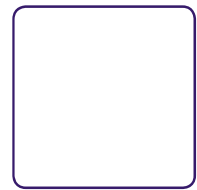
Размеры даны в мм, если не указано иное

Нефункциональные размеры могут незначительно изменяться



# Шкивы SPC

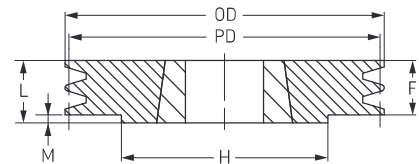
с конической втулкой



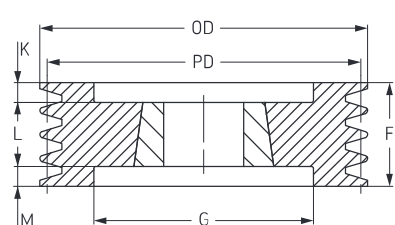
## Профиль 3 SPC

Диаметр делительной окружности	Наружный диаметр	Тип	Номер втулки	Диаметр отверстия		F	G	K	L	M	H	Масса без втулки, кг	Обозначение
				Мин	Макс								
200	209,6	3	2517	16	60	85	150	20	45	20	-	10,2	RHP 3SPC200TB
212	221,6	3	3020	25	75	85	162	17	51	17	-	11,2	RHP 3SPC212TB
224	233,6	3	3020	25	75	85	173	17	51	17	-	12,7	RHP 3SPC224TB
236	245,6	3	3020	25	75	85	185	17	51	17	-	14,4	RHP 3SPC236TB
250	259,6	3	3020	25	75	85	100	17	51	17	-	16,5	RHP 3SPC250TB
265	274,6	1	3535	35	90	85	209	-	89	4	170	19,7	RHP 3SPC265TB
280	289,6	1	3535	35	90	85	224	-	89	4	170	22,7	RHP 3SPC280TB
300	309,6	7	3535	35	90	85	249	2	89	2	170	22,7	RHP 3SPC300TB
315	324,6	7	3535	35	90	85	264	2	89	2	170	22,0	RHP 3SPC315TB
335	344,6	7	3535	35	90	85	284	2	89	2	170	24,1	RHP 3SPC335TB
355	364,6	7	3535	35	90	85	304	2	89	2	170	26,2	RHP 3SPC355TB
375	384,6	7	3535	35	90	85	324	2	89	2	170	28,0	RHP 3SPC375TB
400	409,6	4	3535	35	90	85	344	2	89	2	170	29,3	RHP 3SPC400TB
425	434,6	4	3535	35	90	85	369	2	89	2	170	32,8	RHP 3SPC425TB
450	459,6	4	3535	35	90	85	394	2	89	2	170	34,7	RHP 3SPC450TB
475	484,6	4	3535	35	90	85	419	2	89	2	170	36,5	RHP 3SPC475TB
500	509,6	4	3535	35	90	85	444	2	89	2	170	40,0	RHP 3SPC500TB
530	539,6	4	3535	35	90	85	474	2	89	2	170	42,5	RHP 3SPC530TB
560	569,6	4	3535	35	90	85	504	2	89	2	170	45,9	RHP 3SPC560TB
630	639,6	4	4040	40	100	85	574	8,5	102	8,5	200	76,3	RHP 3SPC630TB
710	719,6	4	4040	40	100	85	654	8,5	102	8,5	200	81,6	RHP 3SPC710TB
800	809,6	4	4545	40	110	85	737	14,5	114	14,5	225	87,0	RHP 3SPC800TB
1000	1009,6	4	5050	70	125	85	937	21	127	21	245	120,0	RHP 3SPC1000TB
1250	1259,6	4	5050	70	125	85	1187	21	127	21	245	175,0	RHP 3SPC1250TB

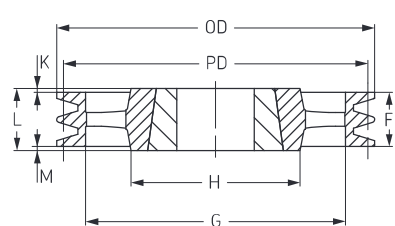
Тип 1



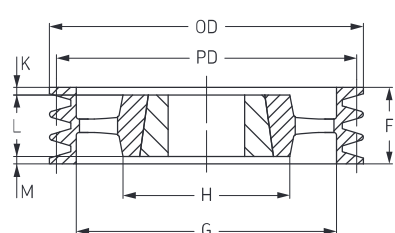
Тип 3



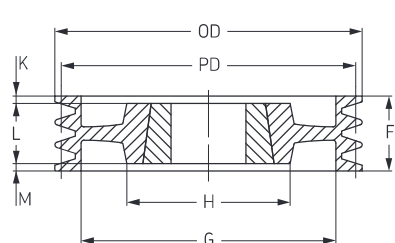
Тип 4



Тип 5



Тип 7

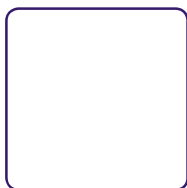


## Профиль 4 SPC

Диаметр делительной окружности	Наружный диаметр	Тип	Номер втулки	Диаметр отверстия		F	G	K	L	M	H	Масса без втулки, кг	Обозначение
				Мин	Макс								
200	209,6	3	3020	25	75	111	144	30	51	30	-	11,3	RHP 4SPC200TB
212	221,6	3	3020	25	75	111	156	30	51	30	-	13,0	RHP 4SPC212TB
224	233,6	3	3535	35	90	111	168	11	89	11	-	14,5	RHP 4SPC224TB
236	245,6	3	3535	35	90	111	180	11	89	11	-	16,7	RHP 4SPC236TB
250	259,6	3	3535	35	90	111	194	11	89	11	-	19,3	RHP 4SPC250TB
265	274,6	3	3535	35	90	111	209	11	89	11	-	22,4	RHP 4SPC265TB
280	289,6	3	3535	35	90	111	224	11	89	11	-	25,4	RHP 4SPC280TB
300	309,6	7	3535	35	90	111	244	11	89	11	170	25,4	RHP 4SPC300TB
315	324,6	7	3535	35	90	111	259	11	89	11	170	25,3	RHP 4SPC315TB
335	344,6	7	3535	35	90	111	279	11	89	11	170	27,4	RHP 4SPC335TB
355	364,6	7	3535	35	90	111	299	11	89	11	170	29,6	RHP 4SPC355TB
375	384,6	7	3535	35	90	111	319	11	89	11	170	31,3	RHP 4SPC375TB
400	409,6	5	3535	35	90	111	344	11	89	11	170	33,8	RHP 4SPC400TB
425	434,6	5	3535	35	90	111	369	11	89	11	170	38,0	RHP 4SPC425TB
450	459,6	5	3535	35	90	111	394	11	89	11	170	41,3	RHP 4SPC450TB
475	484,6	5	3535	35	90	111	419	11	89	11	170	43,7	RHP 4SPC475TB
500	509,6	5	3535	35	90	111	444	11	89	11	170	46,0	RHP 4SPC500TB
530	539,6	5	4040	35	100	111	474	4,5	102	4,5	170	52,0	RHP 4SPC530TB
560	569,6	5	4040	35	100	111	504	4,5	102	4,5	200	58,0	RHP 4SPC560TB
630	639,6	4	4545	40	110	111	574	1,5	114	1,5	225	63,8	RHP 4SPC630TB
710	719,6	4	5050	40	125	111	654	4	127	12	245	83,2	RHP 4SPC710TB
800	809,6	4	5050	70	125	111	737	4	127	12	245	102,5	RHP 4SPC800TB
1000	1009,6	4	5050	70	125	111	937	4	127	12	245	130,0	RHP 4SPC1000TB
1250	1259,6	4	5050	70	125	111	1187	4	127	12	245	186,0	RHP 4SPC1250TB

Размеры даны в мм, если не указано иное

Нефункциональные размеры могут незначительно изменяться



# Шкивы SPC

с конической втулкой

- ▶ ..... Ремни
- ▶ ..... Цепи
- ▶ ..... Муфты
- ▶ ..... Втулки и ступицы
- ▶ ..... Звездочки
- ▶ ..... Шкивы
- ▶ ..... “Умные” инструменты

## Профиль 5 SPC

Диаметр делительной окружности	Наружный диаметр	Тип	Номер втулки	Диаметр отверстия		F	G	K	L	M	H	Масса без втулки кг	Обозначение
				Мин	Макс								
200	209.6	3	3535	35	90	136	150	23.5	89	23.5	-	12.2	RHP 5SPC200TB
212	221.6	3	3535	35	90	136	160	23.5	89	23.5	-	14.5	RHP 5SPC212TB
224	233.6	3	3535	35	90	136	173	23.5	89	23.5	-	16.6	RHP 5SPC224TB
236	245.6	3	3535	35	90	136	185	23.5	89	23.5	-	18.9	RHP 5SPC236TB
250	259.6	3	3535	35	90	136	198	23.5	89	23.5	-	21.5	RHP 5SPC250TB
265	274.6	3	3535	35	90	136	213	23.5	89	23.5	-	25.0	RHP 5SPC265TB
280	289.6	3	3535	35	90	136	228	23.5	89	23.5	-	28.4	RHP 5SPC280TB
300	309.6	7	3535	35	90	136	247	23.5	89	23.5	170	28.2	RHP 5SPC300TB
315	324.6	7	3535	35	90	136	264	23.5	89	23.5	170	28.1	RHP 5SPC315TB
335	344.6	7	3535	35	90	136	280	23.5	89	23.5	170	31.1	RHP 5SPC335TB
355	364.6	7	3535	35	90	136	304	23.5	89	23.5	170	33.1	RHP 5SPC355TB
375	384.6	7	3535	35	90	136	324	23.5	89	23.5	170	35.6	RHP 5SPC375TB
400	409.6	5	3535	35	90	136	344	23.5	89	23.5	170	38.5	RHP 5SPC400TB
425	434.6	5	3535	35	90	136	369	23.5	89	23.5	170	42.5	RHP 5SPC425TB
450	459.6	5	4040	35	100	136	394	17	102	17	200	44.3	RHP 5SPC450TB
475	484.6	5	4040	35	100	136	419	17	102	17	200	48.5	RHP 5SPC475TB
500	509.6	5	4040	35	100	136	444	17	102	17	200	51.0	RHP 5SPC500TB
530	539.6	5	4545	40	110	136	474	17	102	17	200	66.0	RHP 5SPC530TB
560	569.6	5	4545	40	110	136	504	11	114	11	200	66.7	RHP 5SPC560TB
630	639.6	5	5050	40	125	136	574	4.5	127	4.5	245	73.0	RHP 5SPC630TB
710	719.6	5	5050	70	125	136	654	4.5	127	4.5	245	93.0	RHP 5SPC710TB
800	809.6	5	5050	70	125	136	737	4.5	127	4.5	245	119.0	RHP 5SPC800TB
1000	1009.6	5	5050	70	125	136	937	4.5	127	4.5	245	147.0	RHP 5SPC1000TB
1250	1259.6	5	5050	70	125	136	1187	4.5	127	4.5	245	210.0	RHP 5SPC1250TB

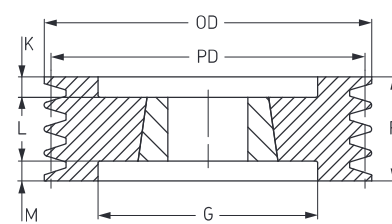
## Профиль 6 SPC

Диаметр делительной окружности	Наружный диаметр	Тип	Номер втулки	Диаметр отверстия		F	G	K	L	M	H	Масса без втулки кг	Обозначение
				Мин	Макс								
200	209.6	3	3535	35	90	162	148	36.5	89	36.5	-	14.1	RHP 6SPC200TB
212	221.6	3	3535	35	90	162	160	36.5	89	36.5	-	16.5	RHP 6SPC212TB
224	233.6	3	3535	35	90	162	173	36.5	89	36.5	-	18.0	RHP 6SPC224TB
236	245.6	3	3535	35	90	162	185	36.5	89	36.5	-	21.3	RHP 6SPC236TB
250	259.6	3	3535	35	90	162	198	36.5	89	36.5	-	29.0	RHP 6SPC250TB
265	274.6	3	3535	35	90	162	213	36.5	89	36.5	-	30.3	RHP 6SPC265TB
280	289.6	7	3535	35	90	162	228	36.5	89	36.5	-	31.5	RHP 6SPC280TB
300	309.6	7	3535	35	90	162	247	36.5	89	36.5	170	31.5	RHP 6SPC300TB
315	324.6	7	3535	35	90	162	264	36.5	89	36.5	170	33.2	RHP 6SPC315TB
335	344.6	7	3535	35	90	162	280	36.5	89	36.5	170	37.5	RHP 6SPC335TB
355	364.6	7	3535	35	90	162	304	36.5	89	36.5	170	40.5	RHP 6SPC355TB
375	384.6	7	4040	35	100	162	324	30	102	30	200	44.5	RHP 6SPC375TB
400	409.6	7	4040	35	100	162	348	30	102	30	200	48.0	RHP 6SPC400TB
425	434.6	7	4040	40	100	162	369	30	102	30	225	51.0	RHP 6SPC425TB
450	459.6	7	4545	40	110	162	394	24	114	24	225	57.5	RHP 6SPC450TB
475	484.6	7	4545	40	110	162	419	24	114	24	225	62.0	RHP 6SPC475TB
500	509.6	5	4545	40	110	162	444	24	114	24	225	67.0	RHP 6SPC500TB
530	539.6	5	5050	40	125	162	474	17.5	114	17.5	245	74.5	RHP 6SPC530TB
560	569.6	5	5050	40	125	162	504	24	127	24	245	77.5	RHP 6SPC560TB
630	639.6	5	5050	40	125	162	574	17.5	127	17.5	245	88.5	RHP 6SPC630TB
710	719.6	5	5050	70	125	162	654	17.5	127	17.5	245	107.3	RHP 6SPC710TB
800	809.6	5	5050	70	125	162	737	17.5	127	17.5	245	126.0	RHP 6SPC800TB
1000	1009.6	5	5050	70	125	162	937	17.5	127	17.5	245	185.0	RHP 6SPC1000TB
1250	1259.6	5	5050	70	125	162	1187	17.5	127	17.5	245	258.0	RHP 6SPC1250TB

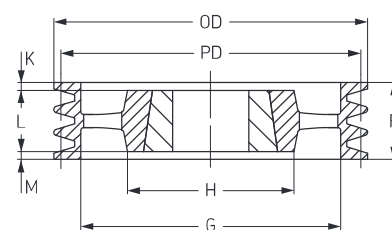
Размеры даны в мм, если не указано иное

Нефункциональные размеры могут незначительно изменяться

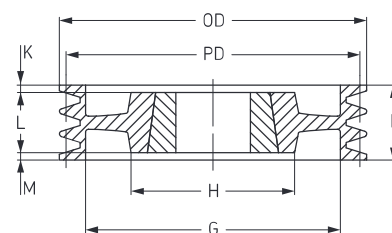
Тип 3



Тип 5



Тип 7





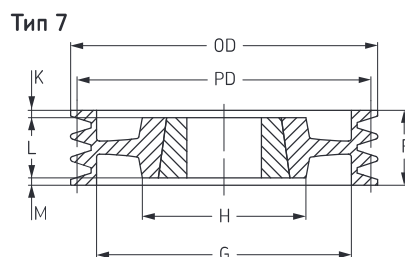
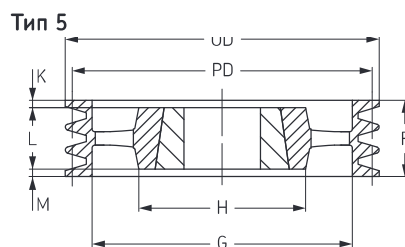
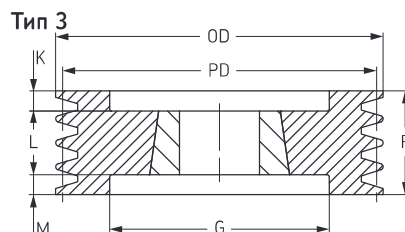
# Шкивы SPC

с конической втулкой



## Профиль 8 SPC

Диаметр делительной окружности	Наружный диаметр	Тип	Номер втулки	Диаметр отверстия		F	G	K	L	M	H	Масса без втулки	Обозначение
				Мин	Макс								
200	209.6	3	3535	35	90	213	148	62	89	62	-	20.0	PHP 8SPC200TB
212	221.6	3	3535	35	90	213	160	62	89	62	-	21.3	PHP 8SPC212TB
224	233.6	3	3535	35	90	213	170	62	89	62	-	22.9	PHP 8SPC224TB
236	245.6	3	3535	35	90	213	184	62	89	62	-	25.9	PHP 8SPC236TB
250	259.6	3	3535	35	90	213	198	62	89	62	-	29.0	PHP 8SPC250TB
265	274.6	3	3535	35	90	213	213	62	89	62	-	32.5	PHP 8SPC265TB
280	289.6	3	3535	35	90	213	228	62	89	62	-	36.1	PHP 8SPC280TB
300	309.6	3	4040	35	100	213	207	55.5	102	55.5	-	37.1	PHP 8SPC300TB
315	324.6	3	4040	35	100	213	258	55.5	102	55.5	-	40.0	PHP 8SPC315TB
335	344.6	7	4040	35	100	213	280	55.5	102	55.5	-	44.0	PHP 8SPC335TB
355	364.6	3	4040	35	100	213	304	55.5	102	55.5	-	49.0	PHP 8SPC355TB
375	384.6	3	4545	40	110	213	324	49.5	114	49.5	-	54.5	PHP 8SPC375TB
400	409.6	7	4545	40	110	213	348	49.5	114	49.5	220	58.0	PHP 8SPC400TB
425	434.6	7	4545	40	110	213	369	49.5	114	49.5	245	63.5	PHP 8SPC425TB
450	459.6	7	5050	40	125	213	394	43	127	43	245	70.0	PHP 8SPC450TB
475	484.6	7	5050	40	125	213	419	43	127	43	245	72.0	PHP 8SPC475TB
500	509.6	7	5050	40	125	213	444	43	127	43	245	82.5	PHP 8SPC500TB
530	539.6	7	5050	40	125	213	474	43	127	43	245	82.5	PHP 8SPC530TB
560	569.6	5	5050	40	125	213	504	43	127	43	245	94.5	PHP 8SPC560TB
630	639.6	5	5050	40	125	213	574	43	127	43	245	102.0	PHP 8SPC630TB
710	719.6	5	5050	70	125	213	656	43	127	43	245	123.5	PHP 8SPC710TB
800	809.6	5	5050	70	125	213	737	43	127	43	245	145.0	PHP 8SPC800TB
1000	1009.6	5	5050	70	125	213	937	43	127	43	245	207.0	PHP 8SPC1000TB
1250	1259.6	5	5050	70	125	213	1187	43	127	43	245	285.0	PHP 8SPC1250TB

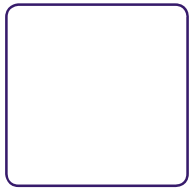


## Профиль 10 SPC

Диаметр делительной окружности	Наружный диаметр	Тип	Номер втулки	Диаметр отверстия		F	G	K	L	M	H	Масса без втулки	Обозначение
				Мин	Макс								
224	233.6	3	4040	35	100	264	168	81	102	-	-	28	PHP10SPC224TB
236	246	3	4040	35	100	264	180	81	102	81	-	30.9	PHP 10SPC236TB
250	259.6	3	4040	40	100	264	196	81	102	81	-	35.0	PHP 10SPC250TB
265	274.6	3	4040	35	100	264	209	81	102	81	-	39.5	PHP 10SPC265TB
280	289.6	3	4040	40	100	264	226	81	102	81	-	42.1	PHP 10SPC280TB
300	309.6	3	4545	40	110	264	245	75	114	75	-	44.1	PHP 10SPC300TB
315	324.6	3	4545	55	110	264	258	75	114	75	-	47.0	PHP 10SPC315TB
335	344.6	3	4545	40	110	264	279	75	114	75	-	51	PHP 10SPC335TB
355	364.6	3	4545	55	110	264	299	75	114	75	-	57.0	PHP 10SPC355TB
375	384.6	3	5050	70	125	264	319	68.5	127	68.5	245	62.5	PHP 10SPC375TB
400	409.6	3	5050	70	125	264	342	68.5	127	68.5	245	66.0	PHP 10SPC400TB
425	434.6	7	5050	70	125	264	369	68.5	127	68.5	245	70.5	PHP 10SPC425TB
450	459.6	7	5050	70	125	264	394	68.5	127	68.5	245	78.0	PHP 10SPC450TB
475	484.6	7	5050	70	125	264	419	68.5	127	68.5	245	82	PHP 10SPC475TB
500	509.6	7	5050	70	125	264	444	68.5	127	68.5	245	95.5	PHP 10SPC500TB
530	539.6	7	5050	70	125	264	474	68.5	127	68.5	245	106	PHP 10SPC530TB
560	569.6	5	5050	70	125	264	504	68.5	127	68.5	245	94.7	PHP 10SPC560TB
630	639.6	5	5050	70	125	264	574	68.5	127	68.5	245	113.2	PHP 10SPC630TB
710	719.6	5	5050	70	125	264	654	68.5	127	68.5	245	133.5	PHP 10SPC710TB
800	809.6	5	5050	70	125	264	737	68.5	127	68.5	245	160.5	PHP 10SPC800TB
1000	1009.6	5	5050	70	125	264	937	68.5	127	68.5	245	227.5	PHP 10SPC1000TB
1250	1259.6	5	5050	70	125	264	1187	68.5	127	68.5	245	300.0	PHP 10SPC1250TB

Размеры даны в мм, если не указано иное

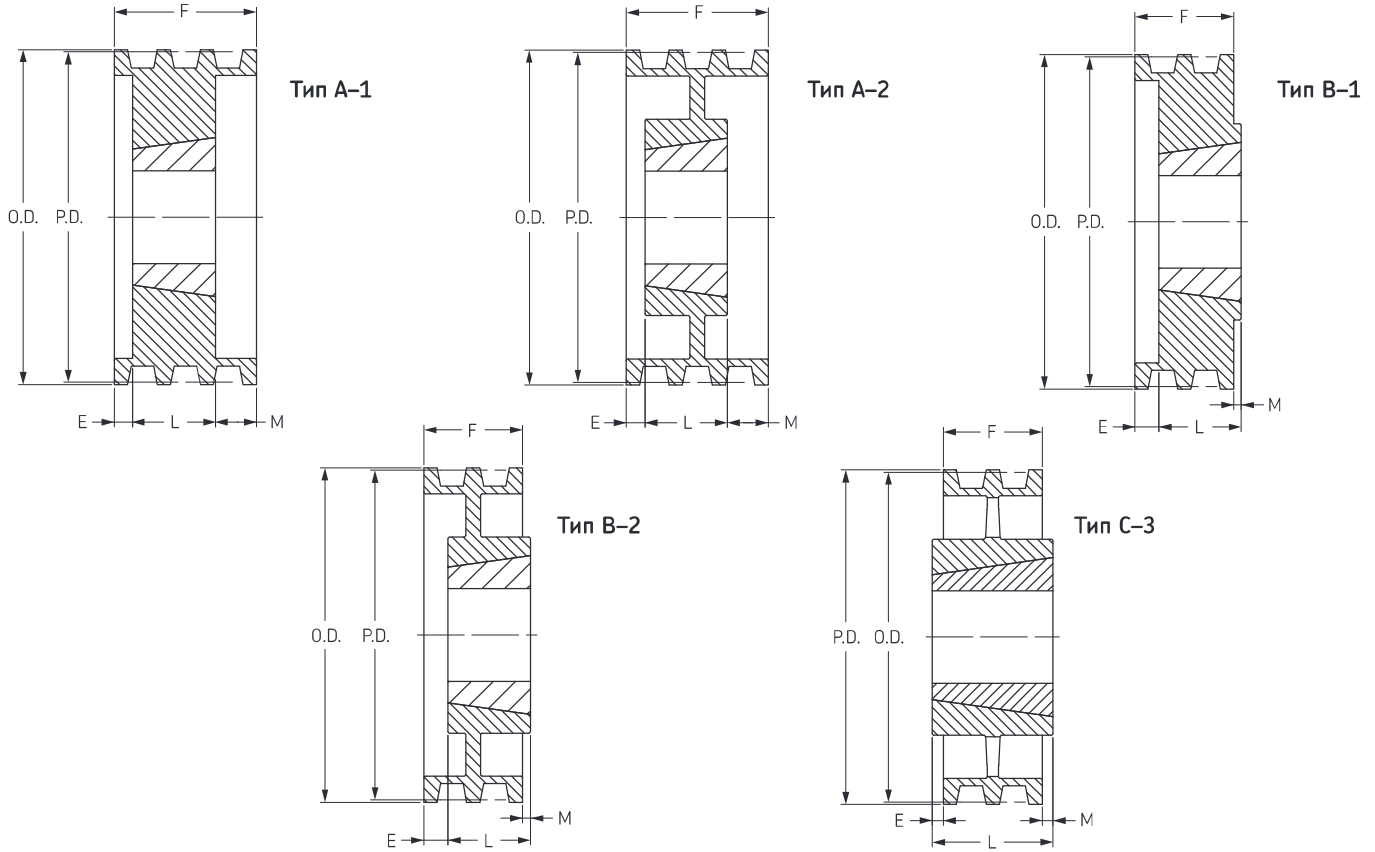
Нефункциональные размеры могут незначительно изменяться



# ШКИВЫ

Профиль А/В  
с конической втулкой

- ▶ ..... Ремни
- ▶ ..... Цепи
- ▶ ..... Муфты
- ▶ ..... Втулки и ступицы
- ▶ ..... Звездочки
- ▶ ..... Шкивы
- ▶ ..... "Умные" инструменты



1 ручей

2 ручья

Диаметр делительной окружности		На-руж-ный ди-аметр	Тип	Номер втулки	Диаметр отверстия		F	E	L	M	Масса без втулки	Обозначение	Тип	Номер втулки	Диаметр отверстия		F	E	L	M	Масса без втулки	Обозначение
Ремень с профи-лем А	Ремень с профи-лем В				Мин	Макс									Мин	Макс						
3,00	3,40	3,75	A-1	1210	5/8	1 1/4	1	1	1	2,20	RHP 1-B34TB	A-1	1210	5/8	1 1/4	1 3/4	3/4	1	1	2,20	RHP 2-B34TB	
3,20	3,60	3,95	A-1	1210	5/8	1 1/4	1	1	1	2,60	RHP 1-B36TB	A-1	1210	5/8	1 1/4	1 3/4	3/4	1	1	2,60	RHP 2-B36TB	
3,40	3,80	4,15	A-1	1610	3/2	1 5/8	1	1	1	2,80	RHP 1-B38TB	A-1	1610	3/2	1 5/8	1 3/4	3/4	1	1	2,80	RHP 2-B38TB	
3,60	4,00	4,35	A-1	1610	3/2	1 5/8	1	1	1	3,00	RHP 1-B40TB	A-1	1610	3/2	1 5/8	1 3/4	3/4	1	1	3,00	RHP 2-B40TB	
3,80	4,20	4,55	A-1	1610	3/2	1 5/8	1	1	1	3,50	RHP 1-B42TB	A-1	1610	3/2	1 5/8	1 3/4	3/4	1	1	4,00	RHP 2-B42TB	
4,00	4,40	4,75	A-1	1610	3/2	1 5/8	1	1	1	3,80	RHP 1-B44TB	A-1	1610	3/2	1 5/8	1 3/4	3/4	1	1	4,50	RHP 2-B44TB	
4,20	4,60	4,95	A-1	1610	3/2	1 5/8	1	1	1	4,00	RHP 1-B46TB	A-1	1610	3/2	1 5/8	1 3/4	3/4	1	1	5,00	RHP 2-B46TB	
4,40	4,80	5,15	A-1	1610	3/2	1 5/8	1	1	1	4,50	RHP 1-B48TB	A-1	1610	3/2	1 5/8	1 3/4	3/4	1	1	5,50	RHP 2-B48TB	
4,60	5,00	5,35	A-1	1610	3/2	1 5/8	1	1	1	4,80	RHP 1-B50TB	A-1	1610	3/2	1 5/8	1 3/4	3/4	1	1	6,00	RHP 2-B50TB	
4,80	5,20	5,55	A-1	1610	3/2	1 5/8	1	1	1	5,00	RHP 1-B52TB	A-1	1610	3/2	1 5/8	1 3/4	3/4	1	1	6,50	RHP 2-B52TB	
5,00	5,40	5,75	A-1	1610	3/2	1 5/8	1	1	1	5,50	RHP 1-B54TB	A-1	1610	3/2	1 5/8	1 3/4	3/4	1	1	7,00	RHP 2-B54TB	
5,20	5,60	5,95	A-1	1610	3/2	1 5/8	1	1	1	6,00	RHP 1-B56TB	A-1	1610	3/2	1 5/8	1 3/4	3/4	1	1	8,20	RHP 2-B56TB	
5,40	5,80	6,15	A-1	1610	3/2	1 5/8	1	1	1	6,30	RHP 1-B58TB	A-1	1610	3/2	1 5/8	1 3/4	3/4	1	1	8,60	RHP 2-B58TB	
5,60	6,00	6,35	A-1	1610	3/2	1 5/8	1	1	1	6,70	RHP 1-B60TB	A-1	1610	3/2	1 5/8	1 3/4	3/4	1	1	8,80	RHP 2-B60TB	
5,80	6,20	6,55	A-1	1610	3/2	1 5/8	1	1	1	7,00	RHP 1-B62TB	A-1	1610	3/2	1 5/8	1 3/4	3/4	1	1	9,00	RHP 2-B62TB	
6,00	6,40	6,75	A-1	1610	3/2	1 5/8	1	1	1	8,00	RHP 1-B64TB	A-1	1610	3/2	1 5/8	1 3/4	3/4	1	1	10,00	RHP 2-B64TB	
6,20	6,60	6,95	A-1	1610	3/2	1 5/8	1	1	1	8,50	RHP 1-B66TB	A-1	1610	3/2	1 5/8	1 3/4	3/4	1	1	10,50	RHP 2-B66TB	
6,40	6,80	7,15	A-1	1610	3/2	1 5/8	1	1	1	9,00	RHP 1-B68TB	A-1	1610	3/2	1 5/8	1 3/4	3/4	1	1	11,00	RHP 2-B68TB	
7,00	7,40	7,75	B-1	2517	3/4	2 1/2	1	1	3/4	3/4	9,40	RHP 1-B74TB	A-1	2517	3/4	2 1/2	1 3/4	1	3/4	16,00	RHP 2-B74TB	
8,20	8,60	8,95	B-2	2517	3/4	2 1/2	1	1	3/4	3/4	12,00	RHP 1-B86TB	A-2	2517	3/4	2 1/2	1 3/4	1	3/4	18,00	RHP 2-B86TB	
9,00	9,40	9,75	B-2	2517	3/4	2 1/2	1	1	3/4	3/4	14,00	RHP 1-B94TB	A-2	2517	3/4	2 1/2	1 3/4	1	3/4	20,00	RHP 2-B94TB	
10,60	11,00	11,35	B-2	2517	3/4	2 1/2	1	1	3/4	3/4	18,00	RHP 1-B110TB	A-2	2517	3/4	2 1/2	1 3/4	1	3/4	25,00	RHP 2-B110TB	
12,00	12,40	12,75	C-3	2517	3/4	2 1/2	1	1	1/4	1 3/4	18,50	RHP 1-B124TB	A-3	2517	3/4	2 1/2	1 3/4	1	3/4	27,00	RHP 2-B124TB	
15,00	15,40	15,75	C-3	2517	3/4	2 1/2	1	1	3/4	1 3/4	19,00	RHP 1-B154TB	A-3	2517	3/4	2 1/2	1 3/4	1	3/4	31,00	RHP 2-B154TB	
18,00	18,40	18,75	C-3	2517	3/4	2 1/2	1	1	3/8	3/16	24,00	RHP 1-B184TB	A-3	2517	3/4	2 1/2	1 3/4	1	3/4	33,00	RHP 2-B184TB	
19,60	20,00	20,35	-	-	-	-	-	-	-	-	-	-	C-3	3020	1 1/4	3	1 3/4	2	1/4	49,00	RHP 2-B200TB	
24,60	25,00	25,35	-	-	-	-	-	-	-	-	-	-	C-3	3020	1 1/4	3	1 3/4	2	1/4	65,00	RHP 2-B250TB	
29,60	30,00	30,35	-	-	-	-	-	-	-	-	-	-	C-3	3020	1 1/4	3	1 3/4	2	1/4	75,00	RHP 2-B300TB	
37,60	38,00	38,35	-	-	-	-	-	-	-	-	-	-	C-3	3020	1 1/4	3	1 3/4	2	1/4	112,00	RHP 2-B380TB	

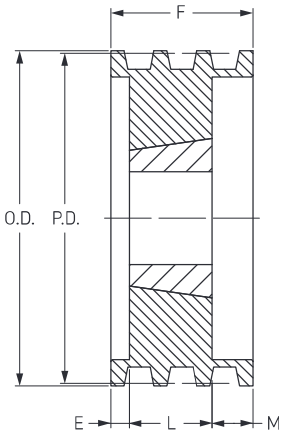




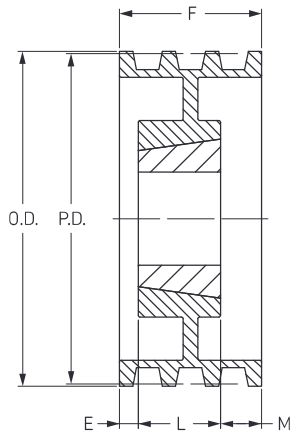
# ШКИВЫ

Профиль А/В  
с конической втулкой

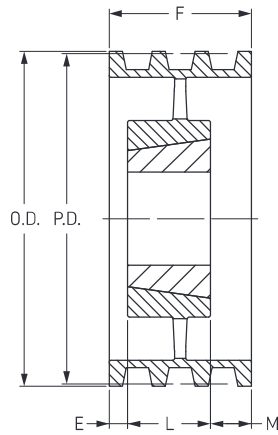
Тип А-1



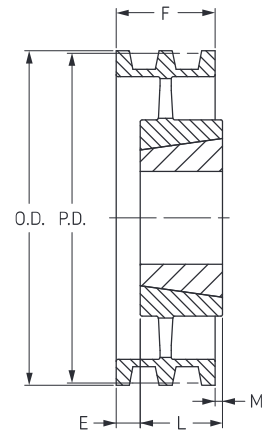
Тип А-2



Тип А-3



Тип В-3



## 3 ручья

## 4 ручья

Диаметр делительной окружности		На-руж-ный диаметр	Тип	Номер втулки	Диаметр отверстия		F	E	L	M	Масса без втулки	Обозначение	Тип	Номер втулки	Диаметр отверстия		F	E	L	M	Масса без втулки	Обозначение
Ремень с профилем А	Ремень с профилем В				Мин	Макс									Мин	Макс						
3,00	3,40	3,75	A-1	1210	5/8	1 1/4	2 1/2	1 1/2	1		3,00	RHP 3-B34TB	A-1	1210	5/8	1 1/4	3 1/4	2 3/4	1		3,00	RHP 4-B34TB
3,20	3,60	3,95	A-1	1210	5/8	1 1/4	2 1/2	1 1/2	1		3,50	RHP 3-B36TB	A-1	1210	5/8	1 1/4	3 1/4	2 3/4	1		3,50	RHP 4-B36TB
3,40	3,80	4,15	A-1	1610	1/2	1 5/8	2 1/2	1 1/2	1		4,00	RHP 3-B38TB	A-1	1610	1/2	1 5/8	3 1/4	2 3/4	1		4,00	RHP 4-B38TB
3,60	4,00	4,35	A-1	1610	1/2	1 5/8	2 1/2	1 1/2	1		5,00	RHP 3-B40TB	A-1	1610	1/2	1 5/8	3 1/4	2 3/4	1		5,00	RHP 4-B40TB
3,80	4,20	4,55	A-1	1610	1/2	1 5/8	2 1/2	1 1/2	1		6,00	RHP 3-B42TB	A-1	1610	1/2	1 5/8	3 1/4	2 3/4	1		5,50	RHP 4-B42TB
4,00	4,40	4,75	A-1	1610	1/2	1 5/8	2 1/2	1 1/2	1		6,50	RHP 3-B44TB	A-1	1610	1/2	1 5/8	3 1/4	2 3/4	1		6,00	RHP 4-B44TB
4,20	4,60	4,95	A-1	1610	1/2	1 5/8	2 1/2	1 1/2	1		7,00	RHP 3-B46TB	A-1	1610	1/2	1 5/8	3 1/4	2 3/4	1		7,00	RHP 4-B46TB
4,40	4,80	5,15	A-1	1610	1/2	1 5/8	2 1/2	1 1/2	1		8,00	RHP 3-B48TB	A-1	1610	1/2	1 5/8	3 1/4	2 3/4	1		8,00	RHP 4-B48TB
4,60	5,00	5,35	A-1	1610	1/2	1 5/8	2 1/2	1 1/2	1		8,50	RHP 3-B50TB	A-1	2517	3/4	2 1/2	3 1/4	1 3/2	1 3/4		8,50	RHP 4-B50TB
4,80	5,20	5,55	A-1	1610	1/2	1 5/8	2 1/2	1 1/2	1		9,00	RHP 3-B52TB	A-1	2517	3/4	2 1/2	3 1/4	1 1/2	1 3/4		9,00	RHP 4-B52TB
5,00	5,40	5,75	A-1	2517	3/4	2 1/2	2 1/2	1 1/2	1 3/4		9,50	RHP 3-B54TB	A-1	2517	3/4	2 1/2	3 1/4	1 1/2	1 3/4		9,50	RHP 4-B54TB
5,20	5,60	5,95	A-1	2517	3/4	2 1/2	2 1/2	1 1/2	1 3/4		10,00	RHP 3-B56TB	A-1	2517	3/4	2 1/2	3 1/4	1 1/2	1 3/4		10,00	RHP 4-B56TB
5,40	5,80	6,15	A-1	2517	3/4	2 1/2	2 1/2	3/4	1 3/4		10,50	RHP 3-B58TB	A-1	2517	3/4	2 1/2	3 1/4	1 1/2	1 3/4		12,00	RHP 4-B58TB
5,60	6,00	6,35	A-1	2517	3/4	2 1/2	2 1/2	3/4	1 3/4		11,00	RHP 3-B60TB	A-1	2517	3/4	2 1/2	3 1/4	1 1/2	1 3/4		12,50	RHP 4-B60TB
5,80	6,20	6,55	A-1	2517	3/4	2 1/2	2 1/2	3/4	1 3/4		11,50	RHP 3-B62TB	A-1	2517	3/4	2 1/2	3 1/4	1 1/2	1 3/4		13,00	RHP 4-B62TB
6,00	6,40	6,75	A-1	2517	3/4	2 1/2	2 1/2	3/4	1 3/4		12,00	RHP 3-B64TB	A-1	2517	3/4	2 1/2	3 1/4	1 1/2	1 3/4		14,00	RHP 4-B64TB
6,20	6,60	6,95	A-1	2517	3/4	2 1/2	2 1/2	3/4	1 3/4		12,30	RHP 3-B66TB	A-1	2517	3/4	2 1/2	3 1/4	1 1/2	1 3/4		15,00	RHP 4-B66TB
6,40	6,80	7,15	A-1	2517	3/4	2 1/2	2 1/2	3/4	1 3/4		12,80	RHP 3-B68TB	A-1	2517	3/4	2 1/2	3 1/4	1 1/2	1 3/4		16,00	RHP 4-B68TB
7,00	7,40	7,75	A-1	2517	3/4	2 1/2	2 1/2	3/4	1 3/4		16,00	RHP 3-B74TB	A-1	2517	3/4	2 1/2	3 1/4	1 1/2	1 3/4		20,00	RHP 4-B74TB
8,20	8,60	8,95	A-2	2517	3/4	2 1/2	2 1/2	3/4	1 3/4		19,00	RHP 3-B86TB	A-2	2517	3/4	2 1/2	3 1/4	1 1/2	1 3/4		21,00	RHP 4-B86TB
9,00	9,40	9,75	A-2	2517	3/4	2 1/2	2 1/2	3/4	1 3/4		21,00	RHP 3-B94TB	A-2	2517	3/4	2 1/2	3 1/4	1 1/2	1 3/4		23,00	RHP 4-B94TB
10,60	11,00	11,35	A-2	2517	3/4	2 1/2	2 1/2	3/4	1 3/4		24,00	RHP 3-B110TB	A-2	2517	3/4	2 1/2	3 1/4	1 1/2	1 3/4		28,00	RHP 4-B110TB
12,00	12,40	12,75	A-3	2517	3/4	2 1/2	2 1/2		1 3/4	3/4	28,00	RHP 3-B124TB	A-3	2517	3/4	2 1/2	3 1/4	3/8	1 3/4	1 1/8	34,00	RHP 4-B124TB
15,00	15,40	15,75	A-3	2517	3/4	2 1/2	2 1/2		1 3/4	3/4	30,00	RHP 3-B154TB	A-3	2517	3/4	2 1/2	3 1/4	3/8	1 3/4	1 1/8	42,00	RHP 4-B154TB
18,00	18,40	18,75	A-3	2517	3/4	2 1/2	2 1/2		1 3/4	3/4	44,00	RHP 3-B184TB	A-3	2517	3/4	2 1/2	3 1/4	1/2	1 3/4	1	53,00	RHP 4-B184TB
19,60	20,00	20,35	A-3	3020	1 1/4	3	2 1/2		2	1/2	58,00	RHP 3-B200TB	A-3	3020	1 1/4	3	3 1/4	1/2	2	3/4	63,00	RHP 4-B200TB
24,60	25,00	25,35	A-3	3020	1 1/4	3	2 1/2		2	1/2	74,00	RHP 3-B250TB	A-3	3030	1 1/4	3	3 1/4		3	1 1/4	80,00	RHP 4-B250TB
29,60	30,00	30,35	A-3	3020	1 1/4	3	2 1/2		2	1/2	84,00	RHP 3-B300TB	A-3	3030	1 1/4	3	3 1/4		3	1 1/4	100,00	RHP 4-B300TB
37,60	38,00	38,35	B-3	3020	1 1/4	3	2 1/2		3	1/2	135,00	RHP 3-B380TB	A-3	3030	1 1/4	3	3 1/4		3	1 1/4	142,00	RHP 4-B380TB

Размеры даны в дюймах, если не указано иное



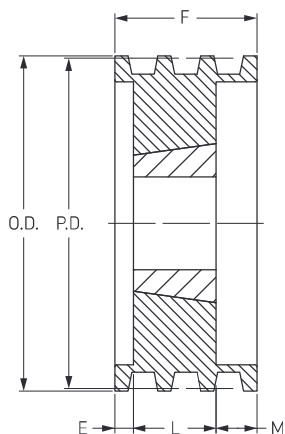


# ШКИВЫ

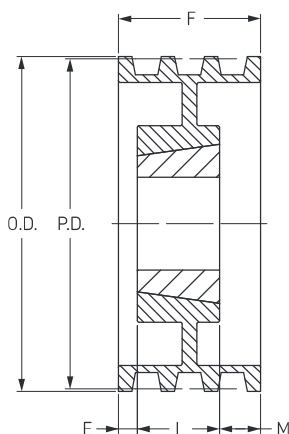
Профиль С  
с конической втулкой



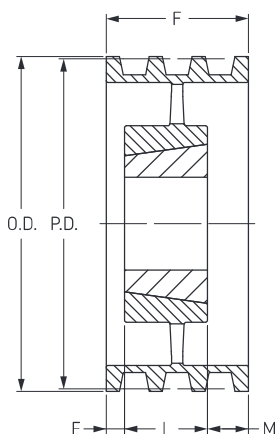
Тип А-1



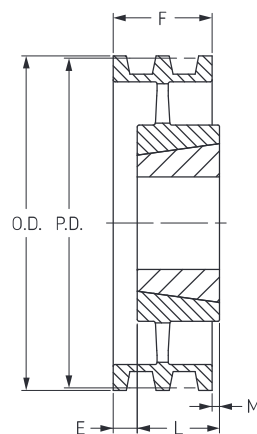
Тип А-2



Тип А-3



Тип В-3

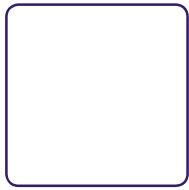


## 2 ручья

## 3 ручья

Диаметр делительной окружности	Наружный диаметр	Тип	Номер втулки	Диаметр отверстия		F	E	L	M	Масса без втулки	Обозначение	Тип	Номер втулки	Диаметр отверстия		F	E	L	M	Масса без втулки	Обозначение
				Мин	Макс									Мин	Макс						
7,00	7,40	A-1	2517	3/4	2 1/2	2 3/8	5/8	1 3/4	0	15,00	RHP 2-C70TB	A-1	2517	3/4	2 1/2	3 3/8	3/4	1 3/4	1 3/8	18,00	RHP 3-C70TB
7,50	7,90	A-1	2517	3/4	2 1/2	2 3/8	5/8	1 3/4	0	17,00	RHP 2-C75TB	A-1	2517	3/4	2 1/2	3 3/8	1/4	1 3/4	1 3/8	20,00	RHP 3-C75TB
8,00	8,40	A-1	2517	3/4	2 1/2	2 3/8	5/8	1 3/4	0	20,00	RHP 2-C80TB	A-1	2517	3/4	2 1/2	3 3/8	1/4	1 3/4	1 3/8	22,00	RHP 3-C80TB
8,50	8,90	A-2	2517	3/4	2 1/2	2 3/8	5/8	1 3/4	0	22,00	RHP 2-C85TB	A-2	2517	3/4	2 1/2	3 3/8	1/4	1 3/4	1 3/8	23,00	RHP 3-C85TB
9,00	9,40	A-2	2517	3/4	2 1/2	2 3/8	5/8	1 3/4	0	23,00	RHP 2-C90TB	A-2	2517	3/4	2 1/2	3 3/8	1/4	1 3/4	1 3/8	24,00	RHP 3-C90TB
9,50	9,90	A-2	2517	3/4	2 1/2	2 3/8	5/8	1 3/4	0	24,00	RHP 2-C95TB	A-2	2517	3/4	2 1/2	3 3/8	1/4	1 3/4	1 3/8	27,00	RHP 3-C95TB
10,00	10,40	A-2	2517	3/4	2 1/2	2 3/8	5/8	1 3/4	0	25,00	RHP 2-C100TB	A-2	2517	3/4	2 1/2	3 3/8	1/4	1 3/4	1 3/8	29,00	RHP 3-C100TB
10,50	10,90	A-2	2517	3/4	2 1/2	2 3/8	5/8	1 3/4	0	26,00	RHP 2-C105TB	A-2	2517	3/4	2 1/2	3 3/8	1/4	1 3/4	1 3/8	32,00	RHP 3-C105TB
11,00	11,40	A-2	2517	3/4	2 1/2	2 3/8	5/8	1 3/4	0	27,00	RHP 2-C110TB	A-2	2517	3/4	2 1/2	3 3/8	1/4	1 3/4	1 3/8	35,00	RHP 3-C110TB
12,00	12,40	A-2	2517	3/4	2 1/2	2 3/8	5/8	1 3/4	0	33,00	RHP 2-C120TB	A-2	3020	1 1/4	3	3 3/8	0	2	1 3/8	44,00	RHP 3-C120TB
13,00	13,40	A-3	2517	3/4	2 1/2	2 3/8	5/8	1 3/4	0	35,00	RHP 2-C130TB	A-3	3020	1 1/4	3	3 3/8	0	2	1 3/8	49,00	RHP 3-C130TB
14,00	14,40	A-3	2517	3/4	2 1/2	2 3/8	5/8	1 3/4	0	36,00	RHP 2-C140TB	A-3	3020	1 1/4	3	3 3/8	0	2	1 3/8	50,00	RHP 3-C140TB
16,00	16,40	A-3	2517	3/4	2 1/2	2 3/8	5/8	1 3/4	0	42,00	RHP 2-C160TB	A-3	3020	1 1/4	3	3 3/8	0	2	1 3/8	64,00	RHP 3-C160TB
18,00	18,40	A-3	3020	1 1/4	3	2 3/8	0	2	3/8	42,00	RHP 2-C180TB	A-3	3030	1 1/4	3	3 3/8	0	3	3/8	64,00	RHP 3-C180TB
20,00	20,40	A-3	3020	1 1/4	3	2 3/8	0	2	3/8	45,00	RHP 2-C200TB	A-3	3030	1 1/4	3	3 3/8	0	3	3/8	78,00	RHP 3-C200TB
24,00	24,40	A-3	3020	1 1/4	3	2 3/8	0	2	3/8	72,00	RHP 2-C240TB	A-3	3030	1 1/4	3	3 3/8	0	3	3/8	96,00	RHP 3-C240TB
30,00	30,40	-	-	-	-	-	-	-	-	-	-	B-3	3535	2	3 1/2	3 3/8	0	3 1/2	1/8	125,00	RHP 3-C300TB
6,00	36,40	-	-	-	-	-	-	-	-	-	-	B-3	3535	2	3 1/2	3 3/8	0	3 1/2	1/8	175,00	RHP 3-C360TB

Размеры даны в дюймах, если не указано иное

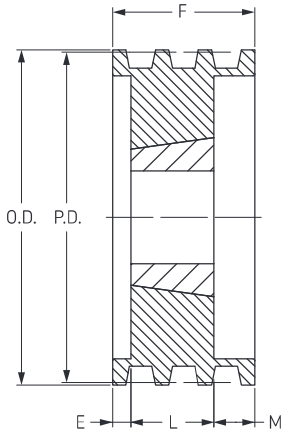


# ШКИВЫ

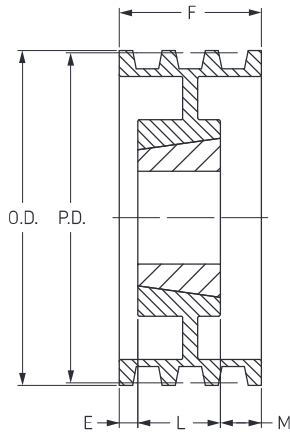
Профиль С  
с конической втулкой

- ▶ ..... Ремни
- ▶ ..... Цепи
- ▶ ..... Муфты
- ▶ ..... Втулки и ступицы
- ▶ ..... Звездочки
- ▶ ..... Шкивы
- ▶ ..... “Умные” инструменты

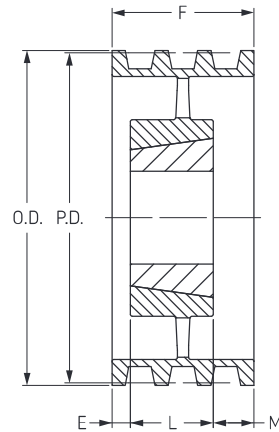
Тип А-1



Тип А-2



Тип А-3



## 4 ручья

## 5 ручьев

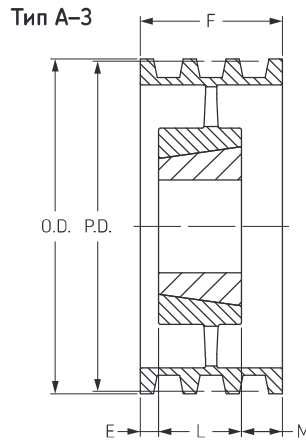
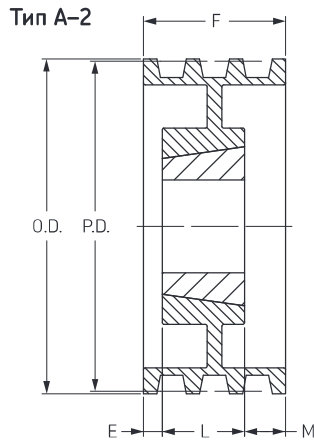
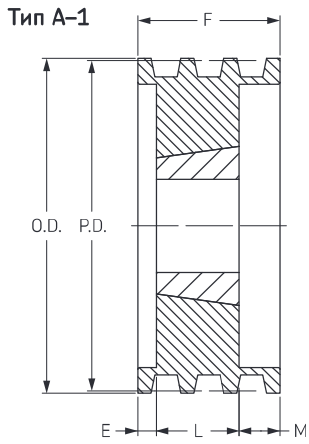
Диаметр делительной окружности	Наружный диаметр	Тип	Номер втулки	Диаметр отверстия		F	E	L	M	Масса без втулки	Обозначение	Тип	Номер втулки	Диаметр отверстия		F	E	L	M	Масса без втулки	Обозначение
				Мин	Макс									Мин	Макс						
7,00	7,40	A-1	2517	3/4	2 3/2	4 3/8	1/2	1 3/4	2 1/8	20,00	RHP 4-C70TB	A-1	2517	3/4	2 1/2	5 3/8	1 1/2	1 3/4	2 1/8	23,00	RHP 5-C70TB
7,50	7,90	A-1	2517	3/4	2 1/2	4 3/8	1/2	1 3/4	2 1/8	23,00	RHP 4-C75TB	A-1	2517	3/4	2 1/2	5 3/8	1 1/2	1 3/4	2 1/8	26,00	RHP 5-C75TB
8,00	8,40	A-1	2517	3/4	2 1/2	4 3/8	1/2	1 3/4	2 1/8	25,00	RHP 4-C80TB	A-1	2517	3/4	2 1/2	5 3/8	1 1/2	1 3/4	2 1/8	30,00	RHP 5-C80TB
8,50	8,90	A-2	2517	3/4	2 1/2	4 3/8	1/2	1 3/4	2 1/8	26,00	RHP 4-C85TB	A-1	2517	3/4	2 1/2	5 3/8	1 1/2	1 3/4	2 1/8	34,00	RHP 5-C85TB
9,00	9,40	A-2	2517	3/4	2 1/2	4 3/8	1/2	1 3/4	2 1/8	27,00	RHP 4-C90TB	A-2	2517	3/4	2 1/2	5 3/8	1 1/2	1 3/4	2 1/8	35,00	RHP 5-C90TB
9,50	9,90	A-2	2517	3/4	2 1/2	4 3/8	1/2	1 3/4	2 1/8	36,00	RHP 4-C95TB	A-2	2517	3/4	2 1/2	5 3/8	1 1/2	1 3/4	2 1/8	36,00	RHP 5-C95TB
10,00	10,40	A-2	2517	3/4	2 1/2	4 3/8	1/2	1 3/4	2 1/8	39,00	RHP 4-C100TB	A-2	2517	3/4	2 1/2	5 3/8	1 1/2	1 3/4	2 1/8	39,00	RHP 5-C100TB
10,50	10,90	A-2	2517	3/4	2 1/2	4 3/8	1/2	1 3/4	2 1/8	42,00	RHP 4-C105TB	A-2	2517	3/4	2 1/2	5 3/8	1 1/2	1 3/4	2 1/8	42,00	RHP 5-C105TB
11,00	11,40	A-2	2517	3/4	2 1/2	4 3/8	1/2	1 3/4	2 1/8	45,00	RHP 4-C110TB	A-2	2517	3/4	2 1/2	5 3/8	1 1/2	1 3/4	2 1/8	43,00	RHP 5-C110TB
12,00	12,40	A-2	2517	3/4	3	4 3/8	0	3	1 3/8	47,00	RHP 4-C120TB	A-2	3030	1 1/4	3	5 3/8	1/2	3	1 7/8	58,00	RHP 5-C120TB
13,00	13,40	A-3	3030	1 1/4	3	4 3/8	0	3	1 3/8	51,00	RHP 4-C130TB	A-3	3030	1 1/4	3	5 3/8	1/2	3	1 7/8	63,00	RHP 5-C130TB
14,00	14,40	A-3	3030	1 1/4	3	4 3/8	0	3	1 3/8	54,00	RHP 4-C140TB	A-3	3030	1 1/4	3	5 3/8	1/2	3	1 7/8	65,00	RHP 5-C140TB
16,00	16,40	A-3	3030	1 1/4	3	4 3/8	0	3	1 3/8	71,00	RHP 4-C160TB	A-3	3030	1 1/4	3	5 3/8	1/2	3	1 7/8	70,00	RHP 5-C160TB
18,00	18,40	A-3	3030	1 1/4	3	4 3/8	0	3	1 3/8	81,00	RHP 4-C180TB	A-3	3030	1 1/4	3	5 3/8	1/2	3	1 7/8	83,00	RHP 5-C180TB
20,00	20,40	A-3	3030	1 1/4	3	4 3/8	0	3	1 3/8	84,00	RHP 4-C200TB	A-3	3535	2	3 1/2	5 3/8	0	3 1/2	1 7/8	110,00	RHP 5-C200TB
24,00	24,40	A-3	3030	1 1/4	3	4 3/8	0	3	1 3/8	116,00	RHP 4-C240TB	A-3	3535	2	3 1/2	5 3/8	0	3 1/2	1 7/8	138,00	RHP 5-C240TB
30,00	30,40	A-3	3535	2	3 1/2	4 3/8	0	3 1/2	7/8	164,00	RHP 4-C300TB	A-3	3535	2	3 1/2	5 3/8	0	3 1/2	1 7/8	176,00	RHP 5-C300TB
36,00	36,40	A-3	3535	2	3 1/2	4 3/8	0	3 1/2	7/8	192,00	RHP 4-C360TB	A-3	4040	1 3/4	4	5 3/8	1/4	4	1 1/8	244,00	RHP 5-C360TB
44,00	44,40	A-3	4040	1 3/4	4	4 3/8	0	4	3/8	282,00	RHP 4-C440TB	A-3	4040	1 3/4	4	5 3/8	1/4	4	1 1/8	288,00	RHP 5-C440TB

Размеры даны в дюймах, если не указано иное



# ШКИВЫ

Профиль С  
с конической втулкой



## 6 ручьев

Диаметр делительной окружности	Наружный диаметр	Тип	Номер втулки	Диаметр отверстия		F	E	L	M	Масса без втулки фунт	Обозначение	Тип	Номер втулки	Диаметр отверстия		F	E	L	M	Масса без втулки фунт	Обозначение	
				Мин	Макс									Мин	Макс							
7,00	7,40	A-1	3030	1 1/4	3	6 3/8	1	3	2 3/8	30,00	RHP 6-C70TB	-	-	-	-	-	-	-	-	-	-	-
7,50	7,90	A-1	3030	1 1/4	3	6 3/8	1	3	2 3/8	31,00	RHP 6-C75TB	-	-	-	-	-	-	-	-	-	-	-
8,00	8,40	A-1	3030	1 1/4	3	6 3/8	1	3	2 3/8	35,00	RHP 6-C80TB	A-1	3030	1 1/4	3	8 3/8	2	3	3 3/8	45,00	RHP 8-C80TB	
8,50	8,90	A-1	3030	1 1/4	3	6 3/8	1	3	2 3/8	40,00	RHP 6-C85TB	A-1	3030	1 1/4	3	8 3/8	2	3	3 3/8	47,00	RHP 8-C85TB	
9,00	9,40	A-1	3030	1 1/4	3	6 3/8	1	3	2 3/8	47,00	RHP 6-C90TB	A-1	3535	2	3 1/2	8 3/8	1 1/2	3 1/2	3 3/8	64,00	RHP 8-C90TB	
9,50	9,90	A-1	3030	1 1/4	3	6 3/8	1	3	2 3/8	53,00	RHP 6-C95TB	A-1	3535	2	3 1/2	8 3/8	1 1/2	3 1/2	3 3/8	67,00	RHP 8-C95TB	
10,00	10,40	A-1	3030	1 1/4	3	6 3/8	1	3	2 3/8	57,00	RHP 6-C100TB	A-1	3535	2	3 1/2	8 3/8	1 1/2	3 1/2	3 3/8	70,00	RHP 8-C100TB	
10,50	10,90	A-2	3030	1 1/4	3	6 3/8	1	3	2 3/8	58,00	RHP 6-C105TB	A-1	3535	2	3 1/2	8 3/8	1 1/2	3 1/2	3 3/8	84,00	RHP 8-C105TB	
11,00	11,40	A-2	3030	1 1/4	3	6 3/8	1	3	2 3/8	66,00	RHP 6-C110TB	A-1	3535	2	3 1/2	8 3/8	1 1/2	3 1/2	3 3/8	87,00	RHP 8-C110TB	
12,00	12,40	A-2	3030	1 1/4	3	6 3/8	1	3	2 3/8	70,00	RHP 6-C120TB	A-2	3535	2	3 1/2	8 3/8	1 1/2	3 1/2	3 3/8	90,00	RHP 8-C120TB	
13,00	13,40	A-3	3030	1 1/4	3	6 3/8	1	3	2 3/8	75,00	RHP 6-C130TB	A-2	3535	2	3 1/2	8 3/8	1 1/2	3 1/2	3 3/8	97,00	RHP 8-C130TB	
14,00	14,40	A-3	3535	2	3 1/2	6 3/8	1/2	3 1/2	2 3/8	80,00	RHP 6-C140TB	A-2	3535	2	3 1/2	8 3/8	1 1/2	3 1/2	3 3/8	105,00	RHP 8-C140TB	
16,00	16,40	A-3	3535	2	3 1/2	6 3/8	1/2	3 1/2	2 3/8	87,00	RHP 6-C160TB	A-3	3535	2	3 1/2	8 3/8	1 1/2	3 1/2	3 3/8	115,00	RHP 8-C160TB	
18,00	18,40	A-3	3535	2	3 1/2	6 3/8	1/2	3 1/2	2 3/8	102,00	RHP 6-C180TB	A-3	4040	1 3/4	4	8 3/8	1 1/2	4	2 7/8	137,00	RHP 8-C180TB	
20,00	20,40	A-3	3535	2	3 1/2	6 3/8	1/2	3 1/2	2 3/8	126,00	RHP 6-C200TB	A-3	4040	1 3/4	4	8 3/8	1 1/2	4	2 7/8	180,00	RHP 8-C200TB	
24,00	24,40	A-3	3535	2	3 1/2	6 3/8	1/2	3 1/2	2 3/8	150,00	RHP 6-C240TB	A-3	4040	1 3/4	4	8 3/8	1 1/2	4	2 7/8	205,00	RHP 8-C240TB	
30,00	30,40	A-3	4040	1 3/4	4	6 3/8	1	4	1 3/8	226,00	RHP 6-C300TB	A-3	4040	1 3/4	4	8 3/8	1 1/2	4	2 7/8	263,00	RHP 8-C300TB	
36,00	36,40	A-3	4040	1 3/4	4	6 3/8	1	4	1 3/8	270,00	RHP 6-C360TB	A-3	4545	2 1/4	4 1/2	8 3/8	1 A/d	4 1/2	2 3/8	343,00	RHP 8-C360TB	
44,00	44,40	A-3	4040	1 3/4	4	6 3/8	1	4	1 3/8	320,00	RHP 6-C440TB	A-3	4545	2 1/4	4 1/2	8 3/8	1 A/d	4 1/2	2 3/8	432,00	RHP 8-C440TB	

## 10 ручьев

## 8 ручьев

Диаметр делительной окружности	Наружный диаметр	Тип	Номер втулки	Диаметр отверстия		F	E	L	M	Масса без втулки фунт	Обозначение	Тип	Номер втулки	Диаметр отверстия		F	E	L	M	Масса без втулки фунт	Обозначение
				Мин	Макс									Мин	Макс						
9,00	9,40	A-1	4545	2 1/4	4 1/2	10 3/8	1 1/2	4 1/2	4 3/8	57,00	RHP 10-C90TB	A-1	4040	1 3/4	4	12 3/8	3 1/2	4	4 7/8	65,00	RHP 12-C90TB
9,50	9,90	A-1	4545	2 1/4	4 1/2	10 3/8	1 1/2	4 1/2	4 3/8	66,00	RHP 10-C95TB	A-1	4040	1 3/4	4	12 3/8	3 1/2	4	4 7/8	75,00	RHP 12-C95TB
10,00	10,40	A-1	4545	2 1/4	4 1/2	10 3/8	1 1/2	4 1/2	4 3/8	77,00	RHP 10-C100TB	A-1	4040	1 3/4	4	12 3/8	3 1/2	4	4 7/8	85,00	RHP 12-C100TB
10,50	10,90	A-1	4545	2 1/4	4 1/2	10 3/8	1 1/2	4 1/2	4 3/8	87,00	RHP 10-C105TB	A-1	4040	1 3/4	4	12 3/8	3 1/2	4	4 7/8	95,00	RHP 12-C105TB
11,00	11,40	A-1	4545	2 1/4	4 1/2	10 3/8	1 1/2	4 1/2	4 3/8	98,00	RHP 10-C110TB	A-1	4040	1 3/4	4	12 3/8	3 1/2	4	4 7/8	104,00	RHP 12-C110TB
12,00	12,40	A-1	4545	2 1/4	4 1/2	10 3/8	1 1/2	4 1/2	4 3/8	121,00	RHP 10-C120TB	A-1	4040	1 3/4	4	12 3/8	3 1/2	4	4 7/8	126,00	RHP 12-C120TB
13,00	13,40	A-1	4545	2 1/4	4 1/2	10 3/8	2	4 1/2	3 7/8	146,00	RHP 10-C130TB	A-1	4545	2 1/4	4 1/2	12 3/8	3	4 1/2	4 7/8	156,00	RHP 12-C130TB
14,00	14,40	A-2	4545	2 1/4	4 1/2	10 3/8	2	4 1/2	3 7/8	173,00	RHP 10-C140TB	A-1	4545	2 1/4	4 1/2	12 3/8	3	4 1/2	4 7/8	184,00	RHP 12-C140TB
16,00	16,40	A-2	4545	2 1/4	4 1/2	10 3/8	2	4 1/2	3 7/8	233,00	RHP 10-C160TB	-	-	-	-	-	-	-	-	-	-
18,00	18,40	A-2	4545	2 1/4	4 1/2	10 3/8	2	4 1/2	3 7/8	176,00	RHP 10-C180TB	-	-	-	-	-	-	-	-	-	-
20,00	20,40	A-3	4545	2 1/4	4 1/2	10 3/8	2	4 1/2	3 7/8	201,00	RHP 10-C200TB	-	-	-	-	-	-	-	-	-	-
24,00	24,40	A-3	4545	2 1/4	4 1/2	10 3/8	2	4 1/2	3 7/8	243,00	RHP 10-C240TB	-	-	-	-	-	-	-	-	-	-
30,00	30,40	A-3	4545	2 1/4	4 1/2	10 3/8	2	4 1/2	3 7/8	320,00	RHP 10-C300TB	-	-	-	-	-	-	-	-	-	-
36,00	36,40	A-3	4545	2 A/d	4 1/2	10 3/8	2	4 1/2	3 7/8	464,00	RHP 10-C360TB	-	-	-	-	-	-	-	-	-	-
44,00	44,40	A-3	4545	2 A/d	4 1/2	10 3/8	2	4 1/2	3 7/8	508,00	RHP 10-C440TB	-	-	-	-	-	-	-	-	-	-

## 12 ручьев

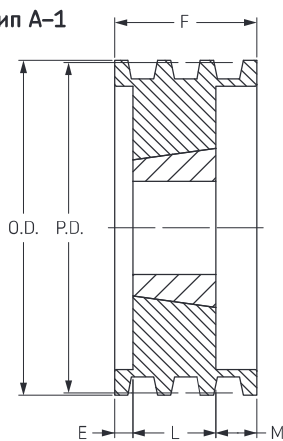
Размеры даны в дюймах, если не указано иное

# ШКИВЫ

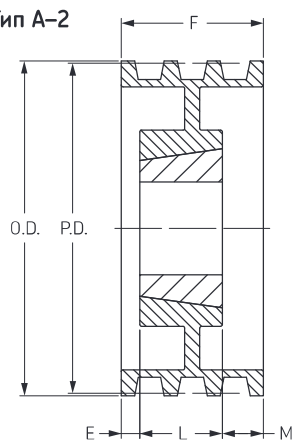
Профиль D  
с конической втулкой

- ▶ ..... Ремни
- ▶ ..... Цепи
- ▶ ..... Муфты
- ▶ ..... Втулки и ступицы
- ▶ ..... Звездочки
- ▶ ..... Шкивы
- ▶ ..... “Умные” инструменты

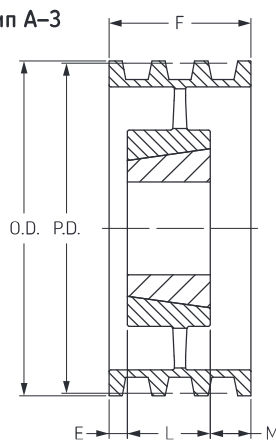
Тип A-1



Тип A-2



Тип A-3



## 4 ручья

## 5 ручьев

Диаметр делительной окружности	Наружный диаметр	Тип	Номер втулки	Диаметр отверстия		F	E	L	M	Масса без втулки	Обозначение	Тип	Номер втулки	Диаметр отверстия		F	E	L	M	Масса без втулки	Обозначение	
				Мин	Макс									Мин	Макс							фунт
12,00	12,60	A-2	3535	2	3 3/2	6,1/16	3/4	3 1/2	1 13/16	63,00	RHP 4-D120TB	A-1	4040	1 3/4	4	7 1/2	1/4	4	2 3/4	82,00	RHP 5-D120TB	
13,00	13,60	A-2	3535	2	3 3/2	6,1/16	3/4	3 1/2	1 13/16	73,00	RHP 4-D130TB	A-2	4040	1 3/4	4	7 1/2	3/4	4	2 3/4	87,00	RHP 5-D130TB	
13,50	14,10	A-2	3535	2	3 3/2	6,1/16	3/4	3 1/2	1 13/16	78,00	RHP 4-D135TB	A-2	4040	1 3/4	4	7 1/2	3/4	4	2 3/4	92,00	RHP 5-D135TB	
14,00	14,60	A-2	3535	2	3 3/2	6,1/16	3/4	3 1/2	1 13/16	83,00	RHP 4-D140TB	A-2	4040	1 3/4	4	7 1/2	3/4	4	2 3/4	97,00	RHP 5-D140TB	
14,50	15,10	A-2	3535	2	3 3/2	6,1/16	3/4	3 1/2	1 13/16	94,00	RHP 4-D145TB	A-2	4040	1 3/4	4	7 1/2	3/4	4	2 3/4	102,00	RHP 5-D145TB	
15,00	15,60	A-2	3535	2	3 3/2	6,1/16	3/4	3 1/2	1 13/16	94,00	RHP 4-D150TB	A-2	4040	1 3/4	4	7 1/2	3/4	4	2 3/4	107,00	RHP 5-D150TB	
15,50	16,10	A-2	3535	2	3 3/2	6,1/16	3/4	3 1/2	1 13/16	99,00	RHP 4-D155TB	A-2	4040	1 3/4	4	7 1/2	3/4	4	2 3/4	112,00	RHP 5-D155TB	
16,00	16,60	A-2	3535	2	3 3/2	6,1/16	3/4	3 1/2	1 13/16	104,00	RHP 4-D160TB	A-2	4040	1 3/4	4	7 1/2	3/4	4	2 3/4	112,00	RHP 5-D160TB	
18,00	18,60	A-3	3535	2	3 3/2	6,1/16	3/4	3 1/2	1 13/16	109,00	RHP 4-D180TB	A-3	4040	1 3/4	4	7 1/2	1	4	2 1/2	132,00	RHP 5-D180TB	
22,00	22,60	A-3	4040	1	3/4	4	6,1/16	3/4	4	1 5/16	142,00	RHP 4-D220TB	A-3	4040	1 3/4	4	7 1/2	1	4	2 1/2	162,00	RHP 5-D220TB
27,00	27,60	A-3	4040	1	3/4	4	6,1/16	3/4	4	1 5/16	182,00	RHP 4-D270TB	A-3	4040	1 3/4	4	7 1/2	1	4	2 1/2	207,00	RHP 5-D270TB

## 6 ручьев

## 8 ручьев

Диаметр делительной окружности	Наружный диаметр	Тип	Номер втулки	Диаметр отверстия		F	E	L	M	Масса без втулки	Обозначение	Тип	Номер втулки	Диаметр отверстия		F	E	L	M	Масса без втулки	Обозначение
				Мин	Макс									Мин	Макс						
12,00	12,60	A-1	4040	1 3/4	4	8 15/16	1	4	3 15/16	100,00	RHP 6-D120TB	A-1	4545	2 1/4	4 1/2	11 13/16	1/2	4 1/2	6 13/16	125,00	RHP 8-D120TB
13,00	13,60	A-2	4040	1 3/4	4	8 15/16	1 1/2	4	3 7/16	100,00	RHP 6-D130TB	A-1	4545	2 1/4	4 1/2	11 13/16	1/2	4 1/2	6 13/16	155,00	RHP 8-D130TB
13,50	14,10	A-2	4040	1 3/4	4	8 15/16	1 1/2	4	3 7/16	107,00	RHP 6-D135TB	A-2	4545	2 1/4	4 1/2	11 13/16	1	4 1/2	6 5/16	150,00	RHP 8-D135TB
14,00	14,60	A-2	4040	1 3/4	4	8 15/16	1 1/2	4	3 7/16	112,00	RHP 6-D140TB	A-1	4545	2 1/4	4 1/2	11 13/16	1	4 1/2	6 5/16	155,00	RHP 8-D140TB
14,50	15,10	A-2	4040	1 3/4	4	8 15/16	1 1/2	4	3 7/16	117,00	RHP 6-D145TB	A-2	4545	2 1/4	4 1/2	11 13/16	2	4 1/2	5 5/16	155,00	RHP 8-D145TB
15,00	15,60	A-2	4040	1 3/4	4	8 15/16	1 1/2	4	3 7/16	122,00	RHP 6-D150TB	A-2	4545	2 1/4	4 1/2	11 13/16	2	4 1/2	5 5/16	135,00	RHP 8-D150TB
15,50	16,10	A-2	4040	1 3/4	4	8 15/16	1 1/2	4	3 7/16	127,00	RHP 6-D155TB	A-2	4545	2 1/4	4 1/2	11 13/16	2	4 1/2	5 5/16	165,00	RHP 8-D155TB
16,00	16,60	A-2	4040	1 3/4	4	8 15/16	1 1/2	4	3 7/16	175,00	RHP 6-D160TB	A-2	4545	2 1/4	4 1/2	11 13/16	2	4 1/2	5 5/16	165,00	RHP 8-D160TB
18,00	18,60	A-2	4040	1 3/4	4	8 15/16	1 1/2	4	3 7/16	185,00	RHP 6-D180TB	A-2	4545	2 1/4	4 1/2	11 13/16	2 3/4	4 1/2	4 9/16	180,00	RHP 8-D180TB
22,00	22,60	A-3	4040	1 3/4	4	8 15/16	1 1/2	4	3 7/16	210,00	RHP 6-D220TB	A-3	4545	2 1/4	4 1/2	11 13/16	2 3/4	4 1/2	4 9/16	275,00	RHP 8-D220TB
27,00	27,60	A-3	4545	2 1/4	4 1/2	8 15/16	1 3/4	4 1/2	2 11/16	260,00	RHP 6-D270TB	A-3	4545	2 1/4	4 1/2	11 13/16	2 3/4	4 1/2	4 9/16	345,00	RHP 8-D270TB
33,00	33,60	A-3	4545	2 1/4	4 1/2	8 15/16	1 3/4	4 1/2	2 11/16	340,00	RHP 6-D330TB	A-3	4545	2 1/4	4 1/2	11 13/16	2 3/4	4 1/2	4 9/16	455,00	RHP 8-D330TB

## 10 ручьев

Диаметр делительной окружности	Наружный диаметр	Тип	Номер втулки	Диаметр отверстия		F	E	L	M	Масса без втулки	Обозначение
				Мин	Макс						
12,00	12,60	A-1	4545	2 1/4	4 1/2	14 11/16	2 3/8	4 3/2	7 13/16	140,00	RHP 10-D120TB
13,00	13,60	A-1	4545	2 1/4	4 1/2	14 11/16	2 3/8	4 3/2	7 13/16	170,00	RHP 10-D130TB
13,50	14,10	A-2	4545	2 1/4	4 1/2	14 11/16	2 3/8	4 3/2	7 13/16	170,00	RHP 10-D135TB
14,00	14,60	A-2	4545	2 1/4	4 1/2	14 11/16	2 3/8	4 3/2	7 13/16	175,00	RHP 10-D140TB
14,50	15,10	A-2	4545	2 1/4	4 1/2	14 11/16	2 3/8	4 3/2	7 13/16	180,00	RHP 10-D145TB
15,00	15,60	A-2	4545	2 1/4	4 1/2	14 11/16	2 3/8	4 3/2	7 13/16	195,00	RHP 10-D150TB
15,50	16,10	A-2	4545	2 1/4	4 1/2	14 11/16	2 3/8	4 3/2	7 13/16	175,00	RHP 10-D155TB
16,00	16,60	A-2	4545	2 1/4	4 1/2	14 11/16	2 3/8	4 3/2	7 13/16	195,00	RHP 10-D160TB
18,00	18,60	A-2	4545	2 1/4	4 1/2	14 11/16	4	4 1/2	6 3/4	195,00	RHP 10-D180TB

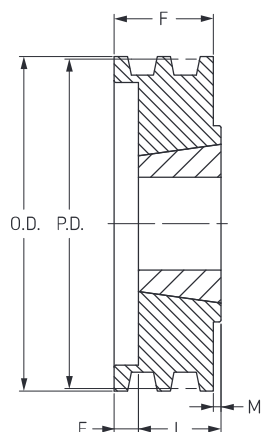


# ШКИВЫ

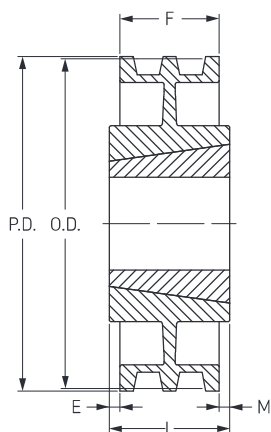
Профиль 3V  
с конической втулкой



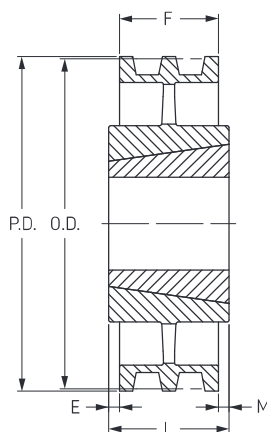
Тип В-1



Тип С-2



Тип С-3

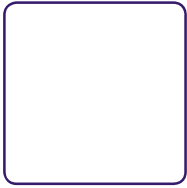


## 1 ручей

Наружный диаметр	Диаметр делительной окружности	Тип	Номер втулки	Диаметр отверстия		F	E	L	M	Масса без втулки	Обозначение
				Мин	Макс						
2,65	2,60	B-1	1108	3/8	1 1/8	1 1/16	7/32	7/8	1 3/32	0,75	RHP 1-3V265TB
2,80	2,75	B-1	1108	3/8	1 1/8	1 1/16	7/32	7/8	1 3/32	0,85	RHP 1-3V280TB
3,00	2,95	B-1	1108	3/8	1 1/8	1 1/16	7/32	7/8	1 3/32	1,00	RHP 1-3V300TB
3,15	3,10	B-1	1108	3/8	1 1/8	1 1/16	7/32	7/8	1 3/32	1,00	RHP 1-3V315TB
3,35	3,30	B-1	1610	1/2	1 5/8	1 1/16	3/32	1	1 3/32	1,10	RHP 1-3V335TB
3,65	3,60	B-1	1610	1/2	1 5/8	1 1/16	3/32	1	1 3/32	1,30	RHP 1-3V365TB
4,12	4,07	B-1	1610	1/2	1 5/8	1 1/16	3/32	1	1 3/32	2,00	RHP 1-3V412TB
4,50	4,45	B-1	1610	1/2	1 5/8	1 1/16	3/32	1	1 3/32	2,30	RHP 1-3V450TB
4,75	4,70	B-1	1610	1/2	1 5/8	1 1/16	3/32	1	1 3/32	2,60	RHP 1-3V475TB
5,00	4,95	B-1	1610	1/2	1 5/8	1 1/16	3/32	1	1 3/32	2,90	RHP 1-3V500TB
5,30	5,25	B-1	1610	1/2	1 5/8	1 1/16	3/32	1	1 3/32	3,30	RHP 1-3V530TB
5,60	5,55	B-1	1610	1/2	1 5/8	1 1/16	3/32	1	1 3/32	3,70	RHP 1-3V560TB
6,00	5,95	B-1	1610	1/2	1 5/8	1 1/16	3/32	1	1 3/32	4,20	RHP 1-3V600TB
6,50	6,45	B-1	1610	1/2	1 5/8	1 1/16	3/32	1	1 3/32	5,00	RHP 1-3V650TB
6,90	6,85	B-1	1610	1/2	1 5/8	1 1/16	3/32	1	1 3/32	5,60	RHP 1-3V690TB
8,00	7,95	C-2	2517	3/4	2 1/2	1 1/16	0	1 3/4	1 3/32	8,50	RHP 1-3V800TB
10,60	10,55	C-2	2517	3/4	2 1/2	1 1/16	0	1 3/4	1 3/32	14,00	RHP 1-3V1060TB
14,00	13,95	C-3	2517	3/4	2 1/2	1 1/16	0	1 3/4	1 3/32	20,00	RHP 1-3V1400TB
19,00	18,95	C-3	3020	1 1/4	3	1 1/16	0	2	1 3/32	26,00	RHP 1-3V1900TB

## 2 ручья

Наружный диаметр	Диаметр делительной окружности	Тип	Номер втулки	Диаметр отверстия		F	E	L	M	Масса без втулки	Обозначение
				Мин	Макс						
2,65	2,60	B-1	1108	3/8	1 1/8	1 3/32	7/32	7/8	0	0,75	RHP 2-3V265TB
2,80	2,75	B-1	1108	3/8	1 1/8	1 3/32	1/2	7/8	1 3/32	0,90	RHP 2-3V280TB
3,00	2,95	B-1	1210	5/8	1 1/4	1 3/32	3/32	1	0	1,40	RHP 2-3V300TB
3,15	3,10	B-1	1210	5/8	1 1/4	1 3/32	1/2	1	1 3/32	1,00	RHP 2-3V315TB
3,35	3,30	B-1	1610	1/2	1 5/8	1 3/32	1/2	1	1 3/32	1,50	RHP 2-3V335TB
3,65	3,60	B-1	1610	1/2	1 5/8	1 3/32	3/32	1	0	1,60	RHP 2-3V365TB
4,12	4,07	B-1	1610	1/2	1 5/8	1 3/32	3/32	1	0	2,10	RHP 2-3V412TB
4,50	4,45	B-1	1610	1/2	1 5/8	1 3/32	3/32	1	0	2,70	RHP 2-3V450TB
4,75	4,70	B-1	1610	1/2	1 5/8	1 3/32	3/32	1	0	3,10	RHP 2-3V475TB
5,00	4,95	B-1	1610	1/2	1 5/8	1 3/32	3/32	1	0	3,60	RHP 2-3V500TB
5,30	5,25	B-1	1610	1/2	1 5/8	1 3/32	3/32	1	0	4,20	RHP 2-3V530TB
5,60	5,55	B-1	1610	1/2	1 5/8	1 3/32	3/32	1	0	4,80	RHP 2-3V560TB
6,00	5,95	B-1	1610	1/2	1 5/8	1 3/32	3/32	1	0	5,80	RHP 2-3V600TB
6,50	6,45	B-1	1610	1/2	1 5/8	1 3/32	3/32	1	0	7,00	RHP 2-3V650TB
6,90	6,85	B-1	1610	1/2	1 5/8	1 3/32	3/32	1	0	8,00	RHP 2-3V690TB
8,00	7,95	C-2	2517	3/4	2 1/2	1 3/32	0	1 3/4	21/32	11,00	RHP 2-3V800TB
10,60	10,55	C-2	2517	3/4	2 1/2	1 3/32	0	1 3/4	21/32	15,00	RHP 2-3V1060TB
14,00	13,95	C-3	2517	3/4	2 1/2	1 3/32	0	1 3/4	21/32	22,00	RHP 2-3V1400TB
19,00	18,95	C-3	3020	1 1/4	3	1 3/32	1/8	2	29/32	32,00	RHP 2-3V1900TB
25,00	24,95	C-3	3020	1 1/4	3	1 3/32	1/8	2	25/32	45,00	RHP 2-3V2500TB

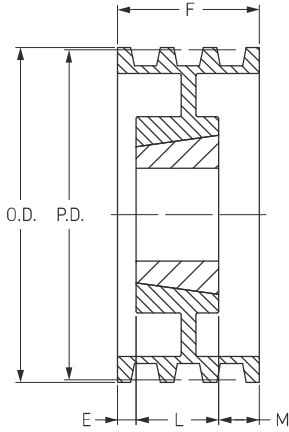


# ШКИВЫ

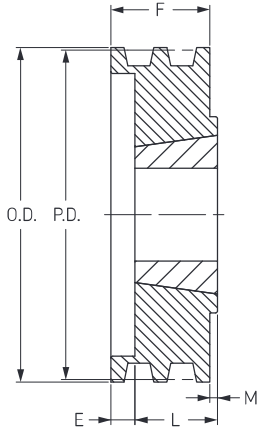
Профиль 3V  
с конической втулкой

- ▶ ..... Ремни
- ▶ ..... Цепи
- ▶ ..... Муфты
- ▶ ..... Втулки и ступицы
- ▶ ..... Звездочки
- ▶ ..... Шкивы
- ▶ ..... “Умные” инструменты

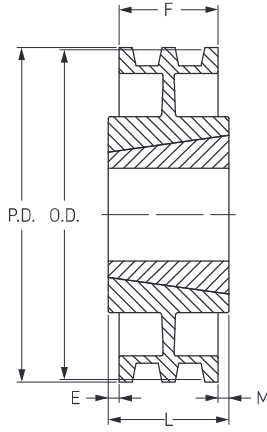
Тип А-2



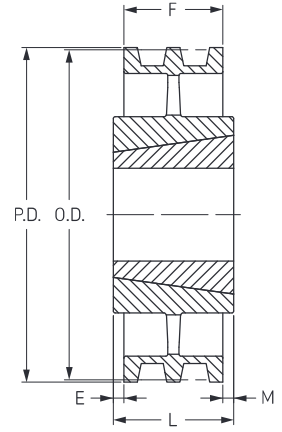
Тип В-1



Тип С-2



Тип С-3



## 3 ручья

Наружный диаметр	Диаметр делительной окружности	Тип	Номер втулки	Диаметр отверстия		F	E	L	M	Масса без втулки	Обозначение
				Мин	Макс						
2,80	2,75	В-1	1108	3/8	1 1/8	1 1/2	5/8	7/8	1 3/32	1,1	RHP 3-3V280TB
3,00	2,95	В-1	1210	5/8	1 1/4	1 1/2	29/32	1	-	1,8	RHP 3-3V300TB
3,15	3,10	В-1	1210	5/8	1 1/4	1 1/2	1/2	1	1 3/32	1,5	RHP 3-3V315TB
3,35	3,30	В-1	1610	1/2	1 5/8	1 1/2	29/32	1	1 3/32	1,8	RHP 3-3V335TB
3,65	3,60	В-1	1610	1/2	1 5/8	1 1/2	29/32	1	-	2,0	RHP 3-3V365TB
4,12	4,07	В-1	1610	1/2	1 5/8	1 1/2	1/2	1	-	2,6	RHP 3-3V412TB
4,50	4,45	В-1	1610	1/2	1 5/8	1 1/2	1/2	1	-	3,2	RHP 3-3V450TB
4,75	4,70	В-1	1610	1/2	1 5/8	1 1/2	1/2	1	-	3,7	RHP 3-3V475TB
5,00	4,95	В-1	1610	1/2	1 5/8	1 1/2	1/2	1	-	4,2	RHP 3-3V500TB
5,30	5,25	В-1	1610	1/2	1 5/8	1 1/2	1/2	1	-	4,8	RHP 3-3V530TB
5,60	5,55	В-1	1610	1/2	1 5/8	1 1/2	1/2	1	-	5,5	RHP 3-3V560TB
6,00	5,95	В-1	2517	3/4	2 1/2	1 1/2	5/32	1 3/4	13/32	7,4	RHP 3-3V600TB
6,50	6,45	В-1	2517	3/4	2 1/2	1 1/2	5/32	1 3/4	13/32	9,1	RHP 3-3V650TB
6,90	6,85	В-1	2517	3/4	2 1/2	1 1/2	5/32	1 3/4	13/32	10,0	RHP 3-3V690TB
8,00	7,95	С-2	2517	3/4	2 1/2	1 1/2	5/32	1 3/4	13/32	15,0	RHP 3-3V800TB
10,60	10,55	С-2	2517	3/4	2 1/2	1 1/2	-	1 3/4	1/4	18,0	RHP 3-3V1060TB
14,00	13,95	С-3	2517	3/4	2 1/2	1 1/2	-	1 3/4	1/4	25,0	RHP 3-3V1400TB
19,00	18,95	С-3	3020	1 1/4	3	1 1/2	-	2	1/2	34,0	RHP 3-3V1900TB
25,00	24,95	С-3	3020	1 1/4	3	1 1/2	-	2	1/2	49,0	RHP 3-3V2500TB
33,50	33,45	С-3	3020	1 1/4	3	1 1/2	1/4	2	1/4	67,0	RHP 3-3V3350TB

## 4 ручья

Наружный диаметр	Диаметр делительной окружности	Тип	Номер втулки	Диаметр отверстия		F	E	L	M	Масса без втулки	Обозначение
				Мин	Макс						
2,80	2,75	В-1	1108	3/8	1 1/8	1 29/32	1 5/16	7/8	1 3/32	1,30	RHP 4-3V280TB
3,00	2,95	В-1	1210	5/8	1 1/4	1 29/32	29/32	1	-	2,10	RHP 4-3V300TB
3,15	3,10	В-1	1210	5/8	1 1/4	1 29/32	1 5/16	1	1 3/32	1,90	RHP 4-3V315TB
3,35	3,30	В-1	1610	1/2	1 5/8	1 29/32	29/32	1	-	2,20	RHP 4-3V335TB
3,65	3,60	В-1	1610	1/2	1 5/8	1 29/32	29/32	1	-	2,00	RHP 4-3V365TB
4,12	4,07	В-1	1610	1/2	1 5/8	1 29/32	29/32	1	-	3,00	RHP 4-3V412TB
4,50	4,45	В-1	1610	1/2	1 5/8	1 29/32	29/32	1	-	3,70	RHP 4-3V450TB
4,75	4,70	В-1	1610	1/2	1 5/8	1 29/32	29/32	1	-	4,20	RHP 4-3V475TB
5,00	4,95	В-1	1610	1/2	1 5/8	1 29/32	29/32	1	-	4,80	RHP 4-3V500TB
5,30	5,25	В-1	1610	1/2	1 5/8	1 29/32	29/32	1	-	5,50	RHP 4-3V530TB
5,60	5,55	В-1	1610	1/2	1 5/8	1 29/32	29/32	1	-	6,20	RHP 4-3V560TB
6,00	5,95	В-1	2517	3/4	2 1/2	1 29/32	5/32	1 3/4	-	8,00	RHP 4-3V600TB
6,50	6,45	В-1	2517	3/4	2 1/2	1 29/32	5/32	1 3/4	-	10,00	RHP 4-3V650TB
6,90	6,85	В-1	2517	3/4	2 1/2	1 29/32	5/32	1 3/4	-	12,00	RHP 4-3V690TB
8,00	7,95	В-1	2517	3/4	2 1/2	1 29/32	5/32	1 3/4	-	18,00	RHP 4-3V800TB
10,60	10,55	А-2	2517	3/4	2 1/2	1 29/32	5/32	1 3/4	-	20,00	RHP 4-3V1060TB
14,00	13,95	С-3	2517	3/4	2 1/2	1 29/32	0	1 3/4	5/32	29,00	RHP 4-3V1400TB
19,00	18,95	С-3	3020	1 1/4	3	1 29/32	0	3	1 3/32	45,00	RHP 4-3V1900TB
25,00	24,95	С-3	3020	1 1/4	3	1 29/32	0	3	1 3/32	63,00	RHP 4-3V2500TB
33,50	33,45	С-3	3030	1 1/4	3	1 29/32	35/64	3	35/64	81,00	RHP 4-3V3350TB

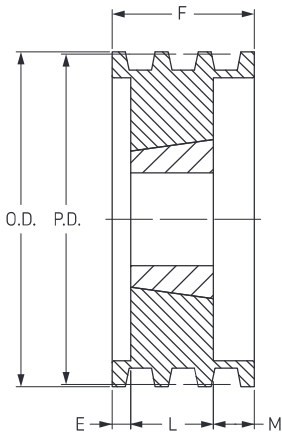




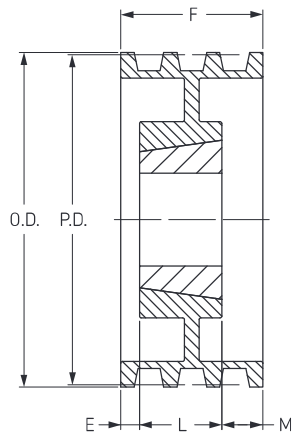
# ШКИВЫ

Профиль 3V  
с конической втулкой

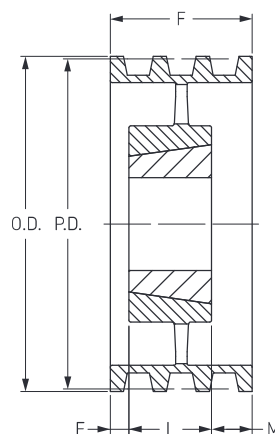
Тип А-1



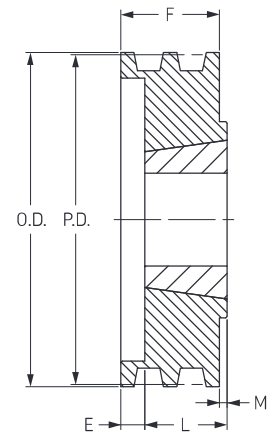
Тип А-2



Тип А-3



Тип В-1



5 ручьев

6 ручьев

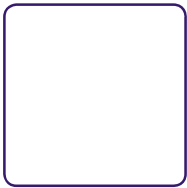
Наружный диаметр	Диаметр делительной окружности	Тип	Номер втулки	Диаметр отверстия		F	E	L	M	Масса без втулки фунт	Обозначение	Тип	Номер втулки	Диаметр отверстия		F	E	L	M	Масса без втулки фунт	Обозначение
				Мин	Макс									Мин	Макс						
4,75	4,70	В-1	2517	3/4	2 1/2	2 15/16	9/16	1 3/4	0	3,80	RHP 5-3V475TB	В-1	2517	3/4	2 1/2	2 23/32	31/32	1 3/4	0	4,40	RHP 6-3V475TB
5,00	4,95	В-1	2517	3/4	2 1/2	2 15/16	9/16	1 3/4	0	4,8	RHP 5-3V500TB	В-1	2517	3/4	2 1/2	2 23/32	31/32	1 3/4	0	5,4	RHP 6-3V500TB
5,30	5,25	В-1	2517	3/4	2 1/2	2 15/16	9/16	1 3/4	0	5,9	RHP 5-3V530TB	В-1	2517	3/4	2 1/2	2 23/32	31/32	1 3/4	0	6,5	RHP 6-3V530TB
5,60	5,55	В-1	2517	3/4	2 1/2	2 15/16	9/16	1 3/4	0	7,0	RHP 5-3V560TB	В-1	2517	3/4	2 1/2	2 23/32	31/32	1 3/4	0	7,7	RHP 6-3V560TB
6,00	5,95	В-1	2517	3/4	2 1/2	2 15/16	9/16	1 3/4	0	8,7	RHP 5-3V600TB	В-1	2517	3/4	2 1/2	2 23/32	31/32	1 3/4	0	9,5	RHP 6-3V600TB
6,50	6,45	В-1	2517	3/4	2 1/2	2 15/16	9/16	1 3/4	0	11,0	RHP 5-3V650TB	В-1	2517	3/4	2 1/2	2 23/32	31/32	1 3/4	0	12,0	RHP 6-3V650TB
6,90	6,85	В-1	2517	3/4	2 1/2	2 15/16	9/16	1 3/4	0	13,0	RHP 5-3V690TB	В-1	2517	3/4	2 1/2	2 23/32	31/32	1 3/4	0	13,0	RHP 6-3V690TB
8,00	7,95	В-1	2517	3/4	2 1/2	2 15/16	9/16	1 3/4	0	19,0	RHP 5-3V800TB	В-1	2517	3/4	2 1/2	2 23/32	31/32	1 3/4	0	20,0	RHP 6-3V800TB
10,60	10,55	В-2	2517	3/4	2 1/2	2 15/16	9/16	1 3/4	0	26,0	RHP 5-3V1060TB	В-2	2517	3/4	2 1/2	2 23/32	31/32	1 3/4	0	29,0	RHP 6-3V1060TB
14,00	13,95	С-3	2517	3/4	2 1/2	2 15/16	9/16	1 3/4	0	34,0	RHP 5-3V1400TB	С-3	2517	3/4	2 1/2	2 23/32	7/32	1 3/4	3/4	41,0	RHP 6-3V1400TB
19,00	18,95	С-3	3030	1 3/4	3	2 15/16	11/32	3	0,69	47,0	RHP 5-3V1900TB	С-3	3020	1 1/4	3	2 23/32	3	3	3/32	51,0	RHP 6-3V1900TB
25,00	24,95	С-3	3030	1 3/4	3	2 15/16	11/32	3	11/16	66,0	RHP 5-3V2500TB	С-3	3030	1 1/4	3	2 23/32	3	9/32	72,0	RHP 6-3V2500TB	
33,50	33,45	С-3	3030	1 3/4	3	2 15/16	11/32	3	11/16	86,0	RHP 5-3V3350TB	С-3	3030	1 1/4	3	2 23/32	9/64	3	9/64	92,0	RHP 6-3V3350TB

8 ручьев

Наружный диаметр	Диаметр делительной окружности	Тип	Номер втулки	Диаметр отверстия		F	E	L	M	Масса без втулки фунт	Обозначение
				Мин	Макс						
4,75	4,70	В-1	2517	3/4	2 1/2	3 17/32	1 25/32	1 3/4	0	5,80	RHP 8-3V475TB
5,00	4,95	В-1	2517	3/4	2 1/2	3 17/32	1 25/32	1 3/4	0	6,4	RHP 8-3V500TB
5,30	5,25	А-1	2517	3/4	2 1/2	3 17/32	1 1/32	1 3/4	3/4	7,8	RHP 8-3V530TB
5,60	5,55	А-1	2517	3/4	2 1/2	3 17/32	1/4	1 3/4	1 17/32	9,2	RHP 8-3V560TB
6,00	5,95	А-1	2517	3/4	2 1/2	3 17/32	1/4	1 3/4	1 17/32	11,0	RHP 8-3V600TB
6,50	6,45	А-1	2517	3/4	2 1/2	3 17/32	1/4	1 3/4	1 17/32	14,0	RHP 8-3V650TB
6,90	6,85	А-1	2517	3/4	2 1/2	3 17/32	1/4	1 3/4	1 17/32	16,0	RHP 8-3V690TB
8,00	7,95	А-1	3020	1 3/4	3	3 17/32	1/2	2	1 1/32	22,0	RHP 8-3V800TB
10,60	10,55	А-2	3020	1 3/4	3	3 17/32	1/2	2	1 1/32	28,0	RHP 8-3V1060TB
14,00	13,95	А-3	3020	1 3/4	3	3 17/32	0	3	17/32	52,0	RHP 8-3V1400TB
19,00	18,95	А-3	3535	2	3 15/16	3 17/32	2	3 1/2	1/32	67,0	RHP 8-3V1900TB
25,00	24,95	А-3	3535	2	3 15/16	3 17/32	0	3 1/2	1/32	93,0	RHP 8-3V2500TB
33,50	33,45	С-3	4040	1 3/4	4 7/16	3 17/32	15/16	4	15/16	157,0	RHP 8-3V3350TB

10 ручьев

Наружный диаметр	Диаметр делительной окружности	Тип	Номер втулки	Диаметр отверстия		F	E	L	M	Масса без втулки фунт	Обозначение
				Мин	Макс						
4,75	4,70	В-1	2517	3/4	2 1/2	4 11/32	2 19/32	1 3/4	0	7,0	RHP 10-3V475TB
5,00	4,95	В-1	2517	3/4	2 1/2	4 11/32	2 19/32	1 3/4	3/4	8,0	RHP 10-3V500TB
5,30	5,25	А-1	2517	3/4	2 1/2	4 11/32	2 19/32	1 3/4	0	9,0	RHP 10-3V530TB
5,60	5,55	А-1	2517	3/4	2 1/2	4 11/32	1/2	1 3/4	2 3/32	11,0	RHP 10-3V560TB
6,00	5,95	А-1	2517	3/4	2 1/2	4 11/32	1/2	1 3/4	2 3/32	13,0	RHP 10-3V600TB
6,50	6,45	А-1	2517	3/4	2 1/2	4 11/32	1/2	1 3/4	2 3/32	15,0	RHP 10-3V650TB
6,90	6,85	А-1	2517	3/4	2 1/2	4 11/32	1/2	1 3/4	2 3/32	18,0	RHP 10-3V690TB
8,00	7,95	А-1	3020	1 3/4	3	4 11/32	1/4	2	2 3/32	23,0	RHP 10-3V800TB
10,60	10,55	А-2	3020	1 3/4	3	4 11/32	27/32	2	1 1/2	31,0	RHP 10-3V1060TB
14,00	13,95	А-2	3535	2	3 1/2	4 11/32	0	3 1/2	27/32	50,0	RHP 10-3V1400TB
19,00	18,95	А-3	3535	2	3 1/2	4 11/32	0	3 1/2	27/32	75,0	RHP 10-3V1900TB
25,00	24,95	А-3	4040	1 3/4	4 7/16	4 11/32	0	4	11/32	122,0	RHP 10-3V2500TB
33,50	33,45	А-3	4040	1 3/4	4 7/16	4 11/32	11/64	4	11/64	172,0	RHP 10-3V3350TB

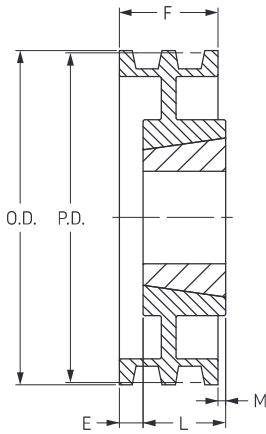


# ШКИВЫ

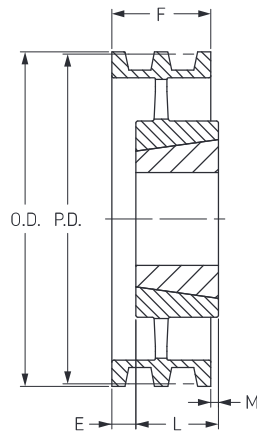
Профиль 5V  
с конической втулкой

- ▶ ..... Ремни
- ▶ ..... Цепи
- ▶ ..... Муфты
- ▶ ..... Втулки и ступицы
- ▶ ..... Звездочки
- ▶ ..... Шкивы
- ▶ ..... “Умные” инструменты

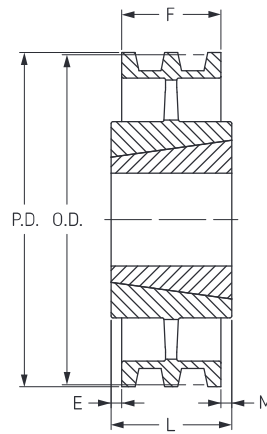
Тип В-2



Тип В-3



Тип С-3



## 2 ручья

Наружный диаметр	Диаметр делительной окружности	Тип	Номер втулки	Диаметр отверстия		F	E	L	M	Масса без втулки	Обозначение
				Мин	Макс						
7,10	7,05	B-1	2517	3/4	2 1/2	1 11/16	1/16	1 3/4		10,0	RHP 2-5V710TB
7,50	7,45	B-1	2517	3/4	2 1/2	1 11/16	1/16	1 3/4		12,0	RHP 2-5V750TB
8,00	7,95	B-1	2517	3/4	2 1/2	1 11/16	1/16	1 3/4		14,0	RHP 2-5V800TB
8,50	8,45	B-2	2517	3/4	2 1/2	1 11/16	1/16	1 3/4		13,0	RHP 2-5V850TB
9,00	8,95	B-2	2517	3/4	2 1/2	1 11/16	1/16	1 3/4		16,0	RHP 2-5V900TB
9,25	9,20	C-2	3020	1 1/4	3	1 11/16		2	5/16	17,0	RHP 2-5V925TB
9,75	9,70	C-2	3020	1 1/4	3	1 11/16		2	5/16	19,0	RHP 2-5V975TB
10,30	10,25	C-2	3020	1 1/4	3	1 11/16		2	5/16	22,0	RHP 2-5V1030TB
10,90	10,85	C-2	3020	1 1/4	3	1 11/16		2	5/16	24,0	RHP 2-5V1090TB
11,80	11,75	C-2	3020	1 1/4	3	1 11/16		2	5/16	26,0	RHP 2-5V1180TB
12,50	12,45	C-2	3020	1 1/4	3	1 11/16		2	5/16	28,0	RHP 2-5V1250TB
13,20	13,15	C-3	3020	1 1/4	3	1 11/16		2	5/16	21,0	RHP 2-5V1320TB
14,00	13,95	C-3	3020	1 1/4	3	1 11/16		2	5/16	23,0	RHP 2-5V1400TB
15,00	14,95	C-3	3020	1 1/4	3	1 11/16		2	5/16	26,0	RHP 2-5V1500TB
16,00	15,95	C-3	3020	1 1/4	3	1 11/16		2	5/16	28,0	RHP 2-5V1600TB
21,20	21,15	C-3	3535	2	3 15/16	1 11/16	3/8	3 1/2	1 7/16	51,0	RHP 2-5V2120TB
28,00	27,95	C-3	3535	2	3 15/16	1 11/16	3/8	3 1/2	1 7/16	69,0	RHP 2-5V2800TB

## 3 ручья

Наружный диаметр	Диаметр делительной окружности	Тип	Номер втулки	Диаметр отверстия		F	E	L	M	Масса без втулки	Обозначение
				Мин	Макс						
7,10	7,05	B-1	2517	3/4	2 1/2	2 3/8	5/8	1 3/4		13,0	RHP 3-5V710TB
7,50	7,45	B-1	2517	3/4	2 1/2	2 3/8	5/8	1 3/4		15,0	RHP 3-5V750TB
8,00	7,95	B-1	2517	3/4	2 1/2	2 3/8	5/8	1 3/4		18,0	RHP 3-5V800TB
8,50	8,45	B-2	2517	3/4	2 1/2	2 3/8	5/8	1 3/4		20,0	RHP 3-5V850TB
9,00	8,95	B-2	2517	3/4	2 1/2	2 3/8	5/8	1 3/4		20,0	RHP 3-5V900TB
9,25	9,20	A-2	3020	1 1/4	3	2 3/8		2	3/8	21,0	RHP 3-5V925TB
9,75	9,70	A-2	3020	1 1/4	3	2 3/8		2	3/8	24,0	RHP 3-5V975TB
10,30	10,25	A-2	3020	1 1/4	3	2 3/8		2	3/8	25,0	RHP 3-5V1030TB
10,90	10,85	A-2	3020	1 1/4	3	2 3/8		2	3/8	27,0	RHP 3-5V1090TB
11,80	11,75	A-2	3020	1 1/4	3	2 3/8		2	3/8	29,0	RHP 3-5V1180TB
12,50	12,45	A-3	3020	1 1/4	3	2 3/8		2	3/8	32,0	RHP 3-5V1250TB
13,20	13,15	A-3	3020	1 1/4	3	2 3/8		2	3/8	34,0	RHP 3-5V1320TB
14,00	13,95	A-3	3020	1 1/4	3	2 3/8		2	3/8	36,0	RHP 3-5V1400TB
15,00	14,95	A-3	3020	1 1/4	3	2 3/8		2	3/8	37,0	RHP 3-5V1500TB
16,00	15,95	A-3	3020	1 1/4	3	2 3/8		2	3/8	38,0	RHP 3-5V1600TB
21,20	21,15	C-3	3535	2	3 15/16	2 3/8		3 1/2	1 1/8	65,0	RHP 3-5V2120TB
28,00	27,95	C-3	3535	2	3 15/16	2 3/8		3 1/2	1 1/8	93,0	RHP 3-5V2800TB
37,50	37,40	C-3	4040	1 3/4	4 7/16	2 3/8	1/2	4	1 1/8	142,0	RHP 3-5V3750TB
50,00	49,90	C-3	4040	1 3/4	4 7/16	2 3/8	1/2	4	1 1/8	202,0	RHP 3-5V5000TB

Размеры даны в дюймах, если не указано иное

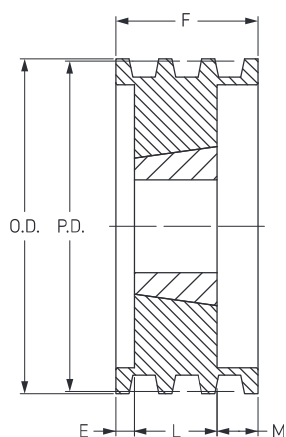


# ШКИВЫ

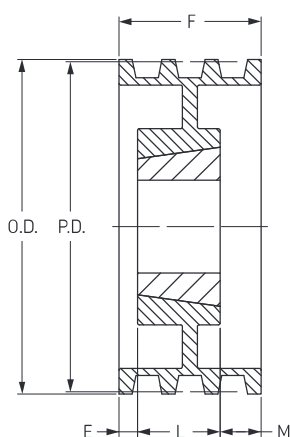
Профиль 5V  
с конической втулкой



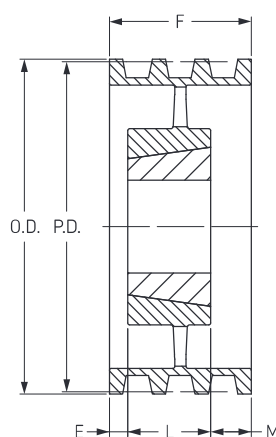
Тип А-1



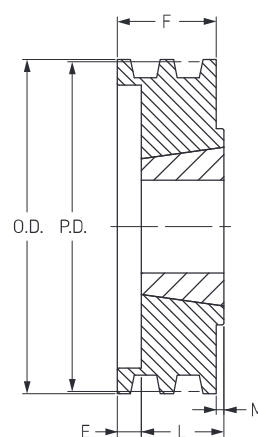
Тип А-2



Тип А-3



Тип В-1



## 4 ручья

Наружный диаметр	Диаметр делительной окружности	Тип	Номер втулки	Диаметр отверстия		F	E	L	M	Масса без втулки	Обозначение
				Мин	Макс						
7,10	7,05	B-1	2517	3/4	2 1/2	3 1/16	1 5/16	1 3/4	0	15,0	RHP 4-5V710TB
7,50	7,45	B-1	2517	3/4	2 1/2	3 1/16	1 5/16	1 3/4		18,0	RHP 4-5V750TB
8,00	7,95	B-1	2517	3/4	2 1/2	3 1/16	1 5/16	1 3/4		21,0	RHP 4-5V800TB
8,50	8,45	B-2	2517	3/4	2 1/2	3 1/16	1 5/16	1 3/4		20,0	RHP 4-5V850TB
9,00	8,95	B-2	2517	3/4	2 1/2	3 1/16	1 5/16	1 3/4		22,0	RHP 4-5V900TB
9,25	9,20	A-1	3020	1 1/4	3	3 1/16	1/2	2	9/16	27,0	RHP 4-5V925TB
9,75	9,70	A-1	3020	1 1/4	3	3 1/16	1/2	2	9/16	31,0	RHP 4-5V975TB
10,30	10,25	A-2	3020	1 1/4	3	3 1/16	1/2	2	9/16	28,0	RHP 4-5V1030TB
10,90	10,85	A-2	3020	1 1/4	3	3 1/16	1/2	2	9/16	31,0	RHP 4-5V1090TB
11,80	11,75	A-2	3020	1 1/4	3	3 1/16	1/2	2	9/16	34,0	RHP 4-5V1180TB
12,50	12,45	A-2	3020	1 1/4	3	3 1/16		3	1/16	40,0	RHP 4-5V1250TB
13,20	13,15	A-3	3020	1 1/4	3	3 1/16		3	1/16	42,0	RHP 4-5V1320TB
14,00	13,95	C-2	3535	2	3 15/16	3 1/16		3 1/2	7/16	48,0	RHP 4-5V1400TB
15,00	14,95	C-3	3535	2	3 15/16	3 1/16		3 1/2	7/16	52,0	RHP 4-5V1500TB
16,00	15,95	C-3	3535	2	3 15/16	3 1/16		3 1/2	7/16	53,0	RHP 4-5V1600TB
21,20	21,15	C-3	3535	2	3 15/16	3 1/16		3 1/2	7/16	72,0	RHP 4-5V2120TB
28,00	27,95	C-3	3535	2	3 15/16	3 1/16		3 1/2	7/16	103,0	RHP 4-5V2800TB
37,50	37,45	C-3	4040	1 3/4	4 7/16	3 1/16		4	15/16	172,0	RHP 4-5V3750TB
50,00	49,95	C-3	4040	1 3/4	4 7/16	3 1/16		4	15/16	222,0	RHP 4-5V5000TB

## 5 ручьев

Наружный диаметр	Диаметр делительной окружности	Тип	Номер втулки	Диаметр отверстия		F	E	L	M	Масса без втулки	Обозначение
				Мин	Макс						
7,10	7,00	A-1	3020	1 1/4	3	3 3/4	1/2	2	1 1/4	16,0	RHP 5-5V710TB
7,50	7,40	A-1	3020	1 1/4	3	3 3/4	1/2	2	1 1/4	18,0	RHP 5-5V750TB
8,00	7,90	A-1	3020	1 1/4	3	3 3/4	1/2	2	1 1/4	22,0	RHP 5-5V800TB
8,50	8,40	A-1	3020	1 1/4	3	3 3/4	1/2	2	1 1/4	26,0	RHP 5-5V850TB
9,00	8,90	A-1	3020	1 1/4	3	3 3/4	1/2	2	1 1/4	29,0	RHP 5-5V900TB
9,25	9,15	A-1	3020	1 1/4	3	3 3/4	1/2	2	1 1/4	30,0	RHP 5-5V925TB
9,75	9,65	A-1	3020	1 1/4	3	3 3/4	1/2	2	1 1/4	34,0	RHP 5-5V975TB
10,30	10,20	A-2	3020	1 1/4	3	3 3/4	1/2	2	1 1/4	32,0	RHP 5-5V1030TB
10,90	10,80	A-2	3020	1 1/4	3	3 3/4	1/2	2	1 1/4	34,0	RHP 5-5V1090TB
11,80	11,70	A-2	3020	1 1/4	3	3 3/4	1/2	2	1 1/4	39,0	RHP 5-5V1180TB
12,50	12,40	A-2	3535	2	3 15/16	3 3/4		3 1/2	1/4	54,0	RHP 5-5V1250TB
13,20	13,10	A-2	3535	2	3 15/16	3 3/4		3 1/2	1/4	57,0	RHP 5-5V1320TB
14,00	13,90	A-2	3535	2	3 15/16	3 3/4		3 1/2	1/4	54,0	RHP 5-5V1400TB
15,00	14,90	A-3	3535	2	3 15/16	3 3/4		3 1/2	1/4	56,0	RHP 5-5V1500TB
16,00	15,90	A-3	3535	2	3 15/16	3 3/4		3 1/2	1/4	58,0	RHP 5-5V1600TB
21,20	21,10	C-3	4040	1 3/4	4 7/16	3 3/4		4	1/4	92,0	RHP 5-5V2120TB
28,00	27,90	C-3	4040	1 3/4	4 7/16	3 3/4		4	1/4	117,0	RHP 5-5V2800TB
37,50	37,40	C-3	4040	1 3/4	4 7/16	3 3/4		4	1/4	182,0	RHP 5-5V3750TB
50,00	49,90	C-3	4545	2 1/4	4 15/16	3 3/4		4 1/2	3/4	276,0	RHP 5-5V5000TB

Размеры даны в дюймах, если не указано иное

# Шкивы

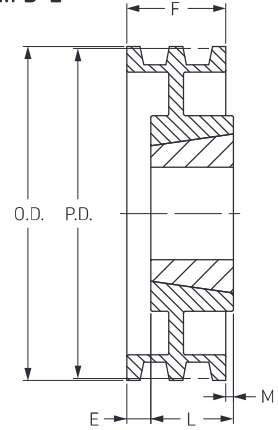
Профиль 5V  
с конической втулкой

- ▶ ..... Ремни
- ▶ ..... Цепи
- ▶ ..... Муфты
- ▶ ..... Втулки и ступицы
- ▶ ..... Звездочки
- ▶ ..... Шкивы
- ▶ ..... “Умные” инструменты

## 6 ручьев

Наружный диаметр	Диаметр делительной окружности	Тип	Номер втулки	Диаметр отверстия		F	E	L	M	Масса без втулки	Обозначение
				Мин	Макс						
7,10	7,00	A-1	3020	1 3/4	3	4 7/16	3/4	2	1 11/16	18,0	RHP 6-5V710 TB
7,50	7,40	A-1	3020	1 1/4	3	4 7/16	3/4	2	1 11/16	20,0	RHP 6-5V750 TB
8,00	7,90	A-1	3020	1 1/4	3	4 7/16	3/4	2	1 11/16	24,0	RHP 6-5V800 TB
8,50	8,40	A-1	3020	1 1/4	3	4 7/16	3/4	2	1 11/16	28,0	RHP 6-5V850 TB
9,00	8,90	A-1	3020	1 1/4	3	4 7/16	3/4	2	1 11/16	30,0	RHP 6-5V900 TB
9,25	9,15	A-1	3535	2	3 15/16	4 7/16		3 1/2	1 15/16	39,0	RHP 6-5V925 TB
9,75	9,65	A-1	3535	2	3 15/16	4 7/16		3 1/2	1 15/16	46,0	RHP 6-5V975 TB
10,30	10,20	A-1	3535	2	3 15/16	4 7/16		3 1/2	1 15/16	54,0	RHP 6-5V1030 TB
10,90	10,80	A-1	3535	2	3 15/16	4 7/16		3 1/2	1 15/16	62,0	RHP 6-5V1090 TB
11,80	11,70	A-2	3535	2	3 15/16	4 7/16		3 1/2	1 15/16	55,0	RHP 6-5V1180 TB
12,50	12,40	A-2	3535	2	3 15/16	4 7/16		3 1/2	1 15/16	58,0	RHP 6-5V1250 TB
13,20	13,10	A-2	3535	2	3 15/16	4 7/16		3 1/2	1 15/16	60,0	RHP 6-5V1320 TB
14,00	13,90	A-2	3535	2	3 15/16	4 7/16		3 1/2	1 15/16	59,0	RHP 6-5V1400 TB
15,00	14,90	A-2	4040	1 3/4	4 7/16	4 7/16		4	7/16	82,0	RHP 6-5V1500 TB
16,00	15,90	A-2	4040	1 3/4	4 7/16	4 7/16		4	7/16	87,0	RHP 6-5V1600 TB
21,20	21,10	A-3	4040	1 3/4	4 7/16	4 7/16		4	7/16	102,0	RHP 6-5V2120 TB
28,00	27,90	A-3	4040	1 3/4	4 7/16	4 7/16		4	7/16	137,0	RHP 6-5V2800 TB
37,50	37,40	C-3	4545	2 1/4	4 15/16	4 7/16		4 1/2	1 1/16	221,0	RHP 6-5V3750 TB
50,00	49,90	C-3	4545	2 1/4	4 15/16	4 7/16		4 1/2	1 1/16	296,0	RHP 6-5V5000 TB

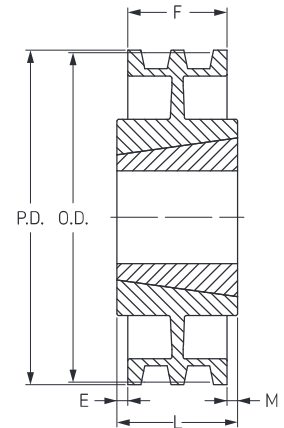
Тип В-2



## 8 ручьев

Наружный диаметр	Диаметр делительной окружности	Тип	Номер втулки	Диаметр отверстия		F	E	L	M	Масса без втулки	Обозначение
				Мин	Макс						
7,10	7,00	A-1	3030	1 1/4	3	5 13/16	1	3	1 13/16	24,0	RHP 8-5V710TB
7,50	7,40	A-1	3030	1 1/4	3	5 13/16	1	3	1 13/16	28,0	RHP 8-5V750TB
8,00	7,90	A-1	3030	1 1/4	3	5 13/16	1	3	1 13/16	33,0	RHP 8-5V800TB
8,50	8,40	A-1	3030	1 1/4	3	5 13/16	1	3	1 13/16	38,0	RHP 8-5V850TB
9,00	8,90	A-1	3535	2	3 15/16	5 13/16	1	3 1/2	1 5/16	44,0	RHP 8-5V900TB
9,25	9,15	A-1	3535	2	3 15/16	5 13/16	1	3 1/2	1 5/16	45,0	RHP 8-5V925TB
9,75	9,65	A-1	3535	2	3 15/16	5 13/16	1	3 1/2	1 5/16	51,0	RHP 8-5V975TB
10,30	10,20	A-1	3535	2	3 15/16	5 13/16	1	3 1/2	1 5/16	60,0	RHP 8-5V1030TB
10,90	10,80	A-1	3535	2	3 15/16	5 13/16	1	3 1/2	1 5/16	68,0	RHP 8-5V1090TB
11,80	11,70	A-2	3535	2	3 15/16	5 13/16	1	3 1/2	1 5/16	63,0	RHP 8-5V1180TB
12,50	12,40	A-2	4040	1 3/4	4 7/16	5 13/16	1/4	4	1 9/16	82,0	RHP 8-5V1250TB
13,20	13,10	A-2	4040	1 3/4	4 7/16	5 13/16	1/4	4	1 9/16	82,0	RHP 8-5V1320TB
14,00	13,90	A-2	4040	1 3/4	4 7/16	5 13/16	1/4	4	1,9/16	87,0	RHP 8-5V1400TB
15,00	14,90	A-2	4040	1 3/4	4 7/16	5 13/16	1/4	4	1,9/16	97,0	RHP 8-5V1500TB
16,00	15,90	A-2	4040	1 3/4	4 7/16	5 13/16	1/4	4	1,9/16	102,0	RHP 8-5V1600TB
21,20	21,10	A-3	4040	1 3/4	4 7/16	5 13/16	1/4	4	1,9/16	122,0	RHP 8-5V2120TB
28,00	27,90	A-3	4545	2 1/4	4 15/16	5 13/16	1/4	4 1/2	1,1/16	176,0	RHP 8-5V2800TB
37,50	37,40	A-3	4545	2 1/4	4 15/16	5 13/16	1/4	4 1/2	1,1/16	271,0	RHP 8-5V3750TB
50,00	49,90	A-3	4545	2 1/4	4 15/16	5 13/16	1/4	4 1/2	1,1/16	356,0	RHP 8-5V5000TB

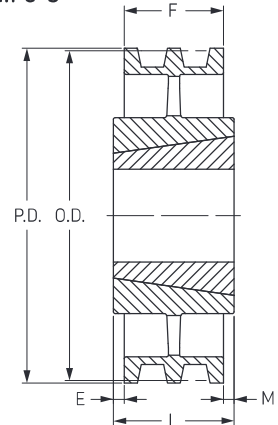
Тип C-2



## 10 ручьев

Наружный диаметр	Диаметр делительной окружности	Тип	Номер втулки	Диаметр отверстия		F	E	L	M	Масса без втулки	Обозначение
				Мин	Макс						
8,00	7,90	A-1	3030	1 1/4	3	7 3/16	1	3	3 3/16	36,0	RHP 10-5V800TB
8,50	8,40	A-1	3030	1 1/4	3	7 3/16	1	3	3 3/16	42,0	RHP 10-5V850TB
9,00	8,90	A-1	3535	2	3 15/16	7 3/16	1	3 1/2	2 11/16	47,0	RHP 10-5V900TB
9,25	9,15	A-1	4040	1 3/4	4 7/16	7 3/16	1	4	2 3/16	46,0	RHP 10-5V925TB
9,75	9,65	A-1	4040	1 3/4	4 7/16	7 3/16	1	4	2 3/16	54,0	RHP 10-5V975TB
10,30	10,20	A-1	4040	1 3/4	4 7/16	7 3/16	1	4	2 3/16	64,0	RHP 10-5V1030TB
10,90	10,80	A-1	4040	1 3/4	4 7/16	7 3/16	1	4	2 3/16	73,0	RHP 10-5V1090TB
11,30	11,20	A-1	4040	1 3/4	4 7/16	7 3/16	1	4	2 3/16	92,0	RHP 10-5V1130TB
11,80	11,70	A-1	4040	1 3/4	4 7/16	7 3/16	1	4	2 3/16	87,0	RHP 10-5V1180TB
12,50	12,40	A-2	4040	1 3/4	4 7/16	7 3/16	3/4	4	2 3/16	87,0	RHP 10-5V1250TB
13,20	13,10	A-2	4040	1 3/4	4 7/16	7 3/16	3/4	4	2 7/16	106,0	RHP 10-5V1320TB
14,00	13,90	A-2	4545	2 1/4	4 7/16	7 3/16	3/4	4 1/2	2 7/16	116,0	RHP 10-5V1400TB
15,00	14,90	A-2	4545	2 1/4	4 15/16	7 3/16	3/4	4 1/2	1 15/16	126,0	RHP 10-5V1500TB
16,00	15,90	A-2	4545	2 1/4	4 15/16	7 3/16	3/4	4 1/2	1 15/16	131,0	RHP 10-5V1600TB
18,70	18,60	A-2	4545	2 1/4	4 15/16	7 3/16	3/4	4 1/2	1 15/16	136,0	RHP 10-5V1870TB
21,20	21,10	A-3	4545	2 1/4	4 15/16	7 3/16	3/4	4 1/2	1 15/16	139,0	RHP 10-5V2120TB
28,00	27,90	A-3	4545	2 1/4	4 15/16	7 3/16	3/4	4 1/2	1 15/16	191,0	RHP 10-5V2800TB
37,50	37,40	A-3	4545	2 1/4	4 15/16	7 3/16	3/4	4 1/2	1 15/16	316,0	RHP 10-5V3750TB
50,00	49,90	A-3	5050	2 3/4	5	7 3/16	3/4	5	1 7/16	428,0	RHP 10-5V5000TB

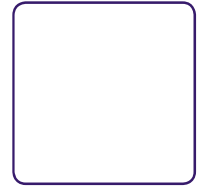
Тип C-3



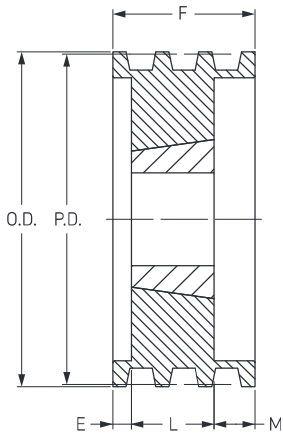


# ШКИВЫ

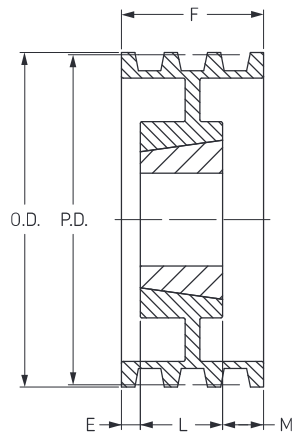
Профиль 8V  
с конической втулкой



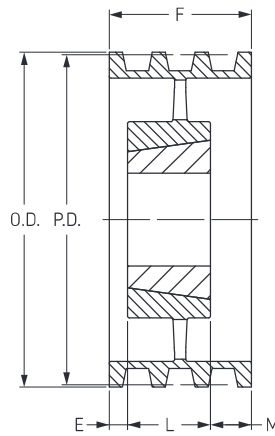
Тип А-1



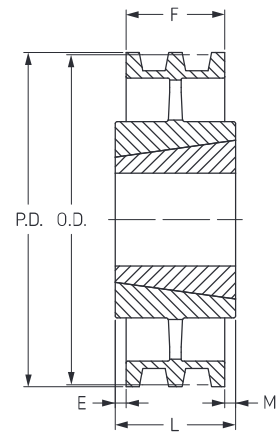
Тип А-2



Тип А-3



Тип С-3



## 4 ручья

Наружный диаметр	Диаметр делительной окружности	Тип	Номер втулки	Диаметр отверстия		F	E	L	M	Масса без втулки фунт	Обозначение	
				Мин	Макс							
12,50	12,30	A-1	4040	1 3/4	4 7/32	4	7/8	0	4	7/8	92,0	RHP 4-8V1250TB
13,20	13,00	A-1	4040	1 3/4	4 7/32	4	7/8	0	4	7/8	107,0	RHP 4-8V1320TB
14,00	13,80	A-1	4040	1 3/4	4 15/32	4	7/8	0	4 1/2	3/8	126,0	RHP 4-8V1400TB
15,00	14,80	A-1	4040	1 3/4	4 15/32	4	7/8	0	4 1/2	3/8	116,0	RHP 4-8V1500TB
16,00	15,80	A-2	4040	1 3/4	4 15/32	4	7/8	0	4 1/2	3/8	126,0	RHP 4-8V1600TB
17,00	16,80	A-2	4040	1 3/4	4 15/32	4	7/8	0	4 1/2	3/8	136,0	RHP 4-8V1700TB
18,00	17,80	A-2	4040	1 3/4	4 15/32	4	7/8	0	4 1/2	3/8	146,0	RHP 4-8V1800TB
19,00	18,80	A-2	4040	1 3/4	4 15/32	4	7/8	0	4 1/2	3/8	161,0	RHP 4-8V1900TB
20,00	19,80	A-2	4545	2 1/4	4 15/32	4	7/8	0	4 1/2	3/8	171,0	RHP 4-8V2000TB
21,20	21,00	A-3	4545	2 1/4	4 15/32	4	7/8	0	4 1/2	3/8	146,0	RHP 4-8V2120TB
22,40	22,20	A-3	4545	2 1/4	4 15/32	4	7/8	0	4 1/2	3/8	161,0	RHP 4-8V2240TB
24,80	24,60	A-3	4545	2 1/4	4 15/32	4	7/8	0	4 1/2	3/8	231,0	RHP 4-8V2480TB
30,00	29,80	A-3	4545	2 1/4	4 15/32	4	7/8	0	4 1/2	3/8	251,0	RHP 4-8V3000TB
35,50	35,30	A-3	4545	2 1/4	4 15/32	4	7/8	0	4 1/2	3/8	285,0	RHP 4-8V3550TB
40,00	39,80	C-3	5050	2 3/4	5	4	7/8	0	5	1/8	316,0	RHP 4-8V4000TB
44,50	44,30	C-3	5050	2 3/4	5	4	7/8	0	5	1/8	408,0	RHP 4-8V4450TB
53,00	52,80	C-3	5050	2 3/4	5	4	7/8	0	5	1/8	476,0	RHP 4-8V5300TB

## 5 ручьев

Наружный диаметр	Диаметр делительной окружности	Тип	Номер втулки	Диаметр отверстия		F	E	L	M	Масса без втулки фунт	Обозначение
				Мин	Макс						
12,50	12,30	A-1	4040	1 3/4	4 15/32	6	0	4 1/2	1 1/2	96,0	RHP 5-8V1250TB
13,20	13,00	A-1	4040	1 3/4	4 15/32	6	0	4 1/2	1 1/2	116,0	RHP 5-8V1320TB
14,00	13,80	A-1	4040	1 3/4	4 15/32	6	0	4 1/2	1 1/2	136,0	RHP 5-8V1400TB
15,00	14,80	A-1	4040	1 3/4	4 15/32	6	0	4 1/2	1 1/2	131,0	RHP 5-8V1500TB
16,00	15,80	A-1	4040	1 3/4	4 15/32	6	0	4 1/2	1 1/2	141,0	RHP 5-8V1600TB
17,00	16,80	A-2	4040	1 3/4	4 15/32	6	0	4 1/2	1 1/2	146,0	RHP 5-8V1700TB
18,00	17,80	A-2	4040	1 3/4	4 15/32	6	0	4 1/2	1 1/2	156,0	RHP 5-8V1800TB
19,00	18,80	A-2	4040	1 3/4	4 15/32	6	0	4 1/2	1 1/2	176,0	RHP 5-8V1900TB
20,00	19,80	A-2	4545	2 1/4	4 15/32	6	0	4 1/2	1 1/2	186,0	RHP 5-8V2000TB
21,20	21,00	A-3	4545	2 1/4	4 15/32	6	0	4 1/2	1 1/2	161,0	RHP 5-8V2120TB
22,40	22,20	A-3	4545	2 1/4	4 15/32	6	0	4 1/2	1 1/2	176,0	RHP 5-8V2240TB
24,80	24,60	A-3	4545	2 1/4	4 15/32	6	0	4 1/2	1 1/2	235,0	RHP 5-8V2480TB
30,00	29,80	A-3	4545	2 1/4	4 15/32	6	0	4 1/2	1 1/2	271,0	RHP 5-8V3000TB
35,50	35,30	A-3	4545	2 1/4	4 15/32	6	0	4 1/2	1 1/2	325,0	RHP 5-8V3550TB
40,00	39,80	A-3	5050	2 3/4	5	6	0	5	1	350,0	RHP 5-8V4000TB
44,50	44,30	A-3	5050	2 3/4	5	6	0	5	1	411,0	RHP 5-8V4450TB
53,00	52,80	A-3	5050	2 3/4	5	6	0	5	1	565,0	RHP 5-8V5300TB

Размеры даны в дюймах, если не указано иное