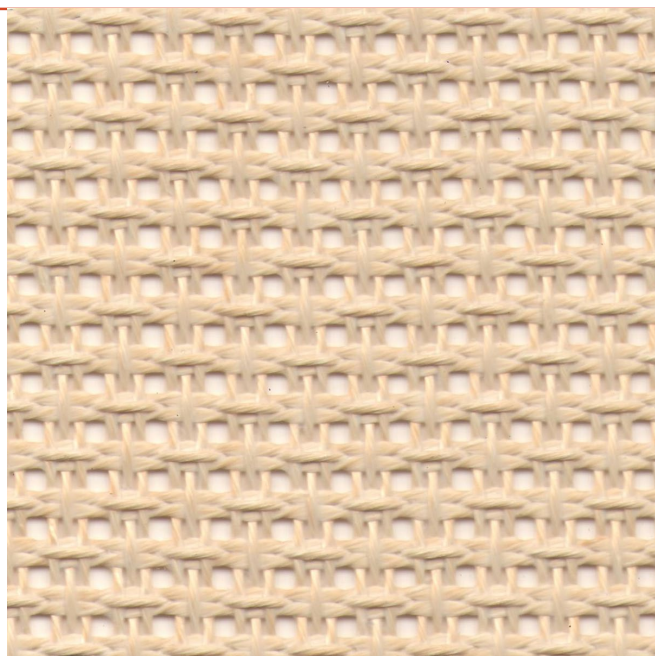


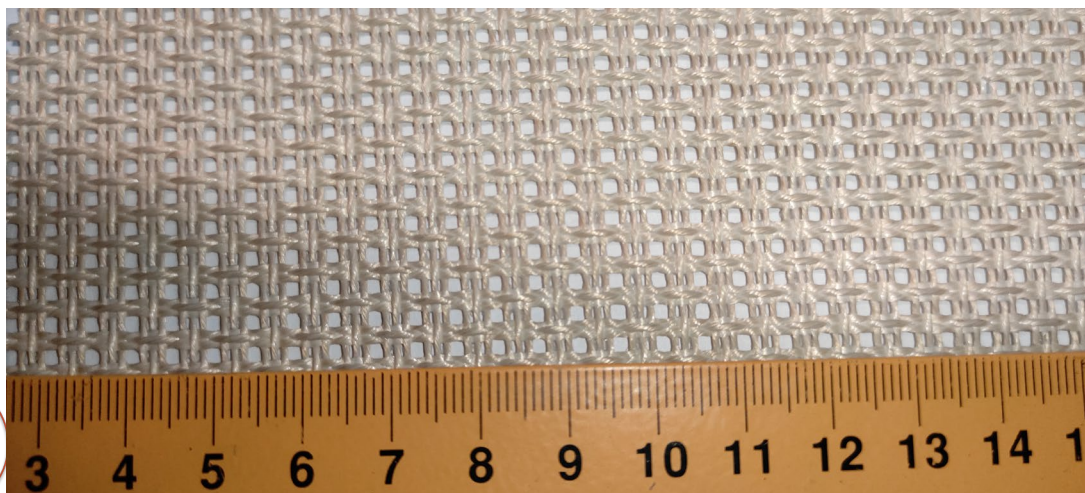


ТЕХНИЧЕСКИЙ ПАСПОРТ ИЗДЕЛИЯ



Тефлоновая сетка WorldBelt на основе стеклоткани покрытая ПТФЕ тройное плитение

МОДЕЛЬ: РТФЕ СЕМФАВ 6033 АJ





1. Назначение и область применения

Сетки, армированные стеклотканью и пропитанные тефлоном, благодаря уникальным свойствам (высокой химической стойкости и возможности работать в широком диапазоне температур) приобрели популярность во многих областях промышленности.

- Выдерживают длительное воздействие ультрафиолетовых лучей.
- Не боятся микроволновых и инфракрасных излучений.
- Влагостойкие, химически инертные.
- Неприлипающая поверхность к любому веществу. Её легко очистить от всех видов масляных пятен или других частиц, прикрепленных к его поверхности; паста, смола, краска и т. д. Почти все адгезивные вещества можно легко удалить.

Сетки с тефлоном являются незаменимым и экономичным расходным материалом:

- применяются в фанеровочных прессах или прессах для ламинирования деревянных изделий, в линиях по нанесению лакокрасочных покрытий, для подпрессовочных агрегатов в производстве оргалита в деревообработке.
- В пищевом производстве на кондитерских, хлебобулочных и шоколадных фабриках, в моечных машинах, на пропиточных, копильных и сушильных линиях, в камерах непрерывной заморозки, для обжарки мяса, рыбы и птицы, для сушки сухарей, орехов, семечек, при изготовлении полуфабрикатов пиццы
- в химическом производстве нетканых материалов и пластиковых изделий.
- в полиграфии и типографиях при производстве этикеток, полноцветных обложек и нанесения логотипов. Офсетной печати.
- в швейной промышленности в шелкографии, ламинирующих прессах для получения многослойных изделий
- в текстильной промышленности на линиях сушки и окрашивания ткани и волокон.



ТЕХНИЧЕСКИЙ ПАСПОРТ



№ п/п	Характеристика	ед. изм.	Значение для модели	
1	Общая толщина ± 0,02	мм	1,4	
2	Общий вес	g/m ² ±5%	830	
4	Вес стеклоткани	g/m ² ±3%	498	
5	содержание PTFE в ткани	%	42	
6	Цвет		светло-бежевый	
7	Срок годности после изготовления	лет	10	
8	Прочность на растяжение тест GB/T7689.5	деформация	(N/5cm)±5%	3500
		уток	(N/5cm)±5%	3500
9	Размер ячейки	mm	5*5/2*2	
	Антистатика	-	нет	
10	Рабочая температура	°C	-70 ~ 260	

4. Указания по применению

4.1. Для микроволновой сушильной машины никогда не выбирайте металлическое соединение типа «аллигатор», допускается соединение только кевларовое с полиэфирным шнуром или спиральное.

4.2. PTFE сетка из тефлонового стекловолокна не должна складываться, сморщиваться, иначе прочность сетки уменьшится..

4.4. При использовании в качестве конвейерной сетки заранее просчитать усилия на разрыв и при необходимости установить по краям ленты усиления из кевлара пропитанного тефлоном.

4.4. Для исключения схода транспортной ПТФЭ сетки рекомендуется установка направляющих по краям.

5. Условия хранения и транспортировки

5.1. ПТФЭ изделие должно храниться при температура не ниже -70 °C в упаковке предприятия–изготовителя или герметичной упаковке в сухом и чистом помещении по условиям хранения 3 ГОСТ 51150.

5.2. Транспортировка изделия должна осуществляться в соответствии с условиями 5 ГОСТ 15150.

6. Утилизация

6.1. Утилизация изделия (переплавка, захоронение, перепродажа) производится в порядке, установленном Законами "Об охране атмосферного воздуха" и "Об отходах производства и потребления"

6.2. Содержание благородных металлов: нет



7. Гарантийные обязательства

7.1. Изготовитель гарантирует соответствие изделия требованиям безопасности, при условии соблюдения потребителем правил использования, транспортировки, хранения, монтажа и эксплуатации.

7.2. Гарантия распространяется на все дефекты, возникшие по вине завода-изготовителя.

7.3. Гарантия не распространяется на дефекты, возникшие в случаях:

- нарушения паспортных режимов хранения, монтажа, испытания, эксплуатации и обслуживания изделия;
- ненадлежащей транспортировки и погрузо-разгрузочных работ;
- наличия повреждений, вызванных пожаром, стихией, форс – мажорными обстоятельствами;
- повреждений, вызванных неправильными действиями потребителя;
- наличия следов постороннего вмешательства в конструкцию изделия.

7.4. Производитель оставляет за собой право внесения изменений в конструкцию, улучшающие качество изделия при сохранении основных эксплуатационных характеристик.

8. Условия гарантийного обслуживания

8.1. Претензии к качеству товара могут быть предъявлены в течение гарантийного срока.

8.2. Неисправные изделия в течение гарантийного срока ремонтируются или обмениваются на новые бесплатно. Решение о замене или ремонте изделия принимает сервисный центр.

Замененное изделие или его части, полученные в результате ремонта, переходят в собственность сервисного центра

8.3. Затраты, связанные с транспортировкой неисправного изделия в период гарантийного срока Покупателю не возмещаются.

8.4. В случае необоснованности претензии, затраты на диагностику и экспертизу изделия оплачиваются Покупателем.

8.5. Изделия принимаются в гарантийный ремонт (а также при возврате) полностью укомплектованными.

ТЕХНИЧЕСКИЙ ПАСПОРТ



ГАРАНТИЙНЫЙ ТАЛОН № _____

№/п.п	Наименование товара	Размер	Кол-во
1	Тефлоновая сетка WorldBelt на основе стеклоткани покрытая ПТФЭ МОДЕЛЬ: PTFE CHEMFAB 6033 AJ		
2			

Название и адрес торгующей организации _____

Дата продажи _____ Подпись продавца _____

штамп или печать
торгующей организации

штамп о приёме

С условиями гарантии СОГЛАСЕН:
ПОКУПАТЕЛЬ _____
(подпись)

ГАРАНТИЙНЫЙ СРОК - один год (двенадцать месяцев) с даты продажи конечному потребителю.

По вопросам гарантийных рекламаций и претензий к качеству изделий обращаться в сервисный центр по адресу:

Беларусь, Минский район, д. Боровая 3,

Тел. +375-29-165-93-03

E-mail: info@mir-remney.ru

Сайт: mir-remney.ru

При предъявлении претензии к качеству товара покупатель предоставляет следующие документы:

1. Заявление в произвольной форме в котором указывается:
 - Название организации или ФИО покупателя
 - Телефоны
 - Адрес
 - Краткое описание дефекта.
2. Документ подтверждающий покупку товара - чек или накладная
3. Настоящий заполненный гарантийный талон

ОТМЕТКА О ВОЗВРАТЕ ИЛИ ОБМЕНЕ ТОВАРА _____

ДАТА « ___ » 20___ г подпись _____